

# OPB Měcholupy

17.02.2026 v 9:00

8 HE, 8 CH, 5 LI, 9 MS



## Použité zkratky:

<b>KT, KonT</b>	Konec testu	<b>VT</b>	velikost těla
<b>ZV, ZakV</b>	Základní výběr	<b>DT</b>	délka těla
<b>PePP</b>	Přímý efekt - průběh porodu	<b>HM</b>	hmotnost
<b>PeRU</b>	Přímý efekt - růst	<b>PŠ</b>	přední šířka hrudníku
<b>MePP</b>	Maternální efekt - průběh porodu	<b>HH</b>	hloubka hrudníku
<b>MeRU</b>	Maternální efekt - růst	<b>DZ</b>	délka zádě
<b>Ppk</b>	Přední končetiny - postoj	<b>PL</b>	osvalení plece
<b>Spk</b>	Přední končetiny - délka a úhel spěnky	<b>HŘ</b>	osvalení hřbetu
<b>Pzk</b>	Zadní končetiny - postoj	<b>ZÁ</b>	osvalení zádě
<b>Zak</b>	Zadní končetiny - zaúhlení	<b>UT</b>	užitkový typ
<b>Zsp</b>	Zadní končetiny - délka a úhel spěnky		

## Jak porozumět percentilním grafům?

Percentilní grafy umožňují přesnější srovnání býka proti vybrané skupině (subpopulaci) jiných býků. Nadpis 1 ročník prozradí, že srovnáváme kandidáta s býky stejného plemene za posledních 1 ročník (4 turnusy) odchovů. Je porovnávána hodnota PeRU a v dolní ose naleznete škálu od 70 až po 130 bodů, přičemž jeden sloupeček zde představuje 2 body. Výška každého sloupce zachycuje skutečnost, kolik býků se ve skupině (např. 102-103) umístilo. V našem příkladu můžeme pozorovat, že nejčastěji býci dosáhnou RPH 104 (nejvyšší sloupec) a okolní sloupce (102 a 106 bodů) dosáhly téměř stejného počtu takových býků, anebo že býků s body 90 je polovina oproti nejpočetnější skupině. Černá část grafu ukazuje, které skupiny (body RPH) Váš kandidát předešel, tedy že dosáhl 108 bodů a umístil se mezi býky o 4 body lepší, než nejčastější (104) skupina. Z grafu také vyčteme, že srovnávaná skupina (4 turnusy daného plemene) představuje 327 býků a kandidát dosahuje 23% percentilu - patří do skupiny 23% nejlépe hodnocených v daném znaku.

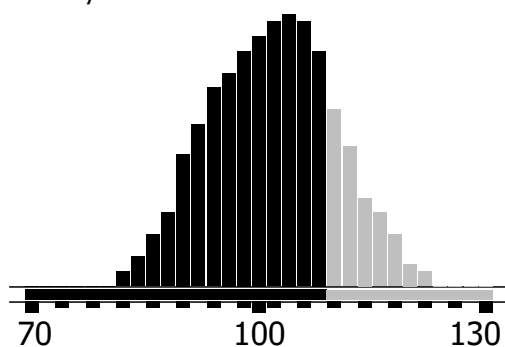
Graf porodních hmotností zachycuje všechna narozená telata u jednoho chovatele (1 stáj) za 1 rok, v podobném stáří, jako býk kandidát. Měřítka napovídá porodní hmotnosti 25-65 Kg a zobrazuje, jak těžká telata se u tohoto chovatele nejčastěji rodila. Z grafu vyčteme, že v tomto případě byly nejčastější hmotnosti 45 a 43 Kg a vybíraný býk patřil spíše k těm lehčím. Rozmanitost grafu také dokládá, zda chovatel porodní hmotnosti poctivě váží, což je vyjádřeno známkami A-D, které jsou uvedeny na katalogovém listu vedle porodní hmotnosti.

Dva grafy pro hmotnosti ve 210 dnech přináší zajímavé porovnání býka ve skupině jiných vybraných býků ale i proti skupině všech narozených samčích vrstevníků. Může být dobrým doplňkovým údajem pro nákup býků spíše průměrných.

## PeRU býci 1 ročník

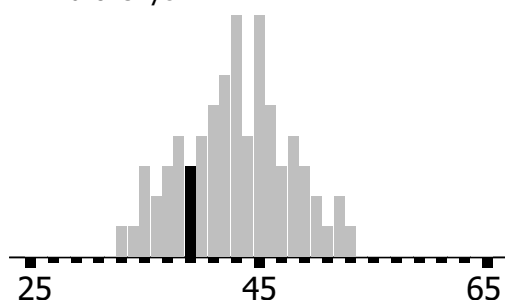
327 býků

23 %



## Rozptyl porodních hmotností

42 narozených



# Základní přehled

býčků přihlášených, kteří dokončili test

č.	ušní známka	pl.	narozen	jméno býčka	chovatel
1	CZ 147349035	<b>MS</b>	16.10.2024	JUPITTER MĚCHOLUPSKÝ P*	Měcholupská zemědělská a.s.
2	CZ 171620035	<b>MS</b>	16.10.2024	JUMÍK MĚCHOLUPSKÝ V*	Měcholupská zemědělská a.s.
3	CZ 171652035	<b>MS</b>	28.10.2024	JISTEBNÍK MĚCHOLUPSKÝ R*	Měcholupská zemědělská a.s.
4	CZ 171653035	<b>MS</b>	29.10.2024	JOLEP MĚCHOLUPSKÝ PP*	Měcholupská zemědělská a.s.
5	CZ 171654035	<b>MS</b>	29.10.2024	JILLAIS MĚCHOLUPSKÝ V*	Měcholupská zemědělská a.s.
6	CZ 171656035	<b>MS</b>	10.12.2024	JIZZO MĚCHOLUPSKÝ P*	Měcholupská zemědělská a.s.
7	CZ 171657035	<b>MS</b>	13.12.2024	JYRR MĚCHOLUPSKÝ PP*	Měcholupská zemědělská a.s.
8	CZ 171658035	<b>MS</b>	14.12.2024	JOPPRE MĚCHOLUPSKÝ PP*	Měcholupská zemědělská a.s.
9	CZ 171659035	<b>MS</b>	15.12.2024	JEREZ MĚCHOLUPSKÝ V*	Měcholupská zemědělská a.s.
10	CZ 193637035	<b>HE</b>	20.11.2024	JIL Z DROUHAVČE PP*	Zelený Jiří,Drouhoveč
11	CZ 193638035	<b>HE</b>	21.11.2024	JOUD Z DROUHAVČE P*	Zelený Jiří,Drouhoveč
12	CZ 193640035	<b>HE</b>	27.11.2024	JEFREY Z DROUHAVČE PP*	Zelený Jiří,Drouhoveč
13	CZ 193642035	<b>HE</b>	30.11.2024	JEFIM Z DROUHAVČE PP*	Zelený Jiří,Drouhoveč
14	CZ 193644035	<b>HE</b>	30.11.2024	JACOB B Z DROUHAVČE V*	Zelený Jiří,Drouhoveč
15	CZ 667113041	<b>HE</b>	25.12.2024	JITROCEL VLS PP*	Vojenské lesy a statky ČR,s.p.,Hla
16	CZ 666783041	<b>HE</b>	30.12.2024	JASMÍN VLS V*	Vojenské lesy a statky ČR,s.p.,Hla
17	CZ 193647035	<b>HE</b>	31.12.2024	JAVIER Z DROUHAVČE P*	Zelený Jiří,Drouhoveč
18	CZ 658280041	<b>CH</b>	19.12.2024	JONÁŠ Z TÝNIŠTĚ R*	TFARMA spol.s.r.o.,Týniště
19	CZ 658289041	<b>CH</b>	23.12.2024	JERONÝM Z TÝNIŠTĚ R*	TFARMA spol.s.r.o.,Týniště
20	CZ 679677041	<b>CH</b>	23.12.2024	JADDA Z ČISTÉ P*	UFARMA spol s.r.o.,Čistá u Rovné
21	CZ 759462062	<b>CH</b>	25.12.2024	JAMAL REDU	REDU, spol. s r.o.
22	CZ 679682041	<b>CH</b>	29.12.2024	JAELL Z ČISTÉ P*	UFARMA spol s.r.o.,Čistá u Rovné
23	CZ 679686041	<b>CH</b>	29.12.2024	JAMIE Z ČISTÉ V*	UFARMA spol s.r.o.,Čistá u Rovné
24	CZ 759465062	<b>CH</b>	30.12.2024	JEREMY REDU R*	REDU, spol. s r.o.
25	CZ 658305041	<b>CH</b>	31.12.2024	JUSTÝN Z TÝNIŠTĚ R*	TFARMA spol.s.r.o.,Týniště
26	CZ 364206034	<b>LI</b>	24.10.2024	JIŘÍK Z MLADOŠOVIC V*	Podolák Jiří,ing.,Mladošovice
27	CZ 158917035	<b>LI</b>	17.11.2024	JOSE Z CHŘEPIC V*	Václav Denk s.r.o., Chřepice
28	CZ 193266035	<b>LI</b>	25.11.2024	JÁCHYM Z CHŘEPIC V*	Václav Denk s.r.o., Chřepice
29	CZ 355836034	<b>LI</b>	07.12.2024	JAMMAL VIMA R*	Vítů Jaroslav,Mohuřice
30	CZ 355838034	<b>LI</b>	09.12.2024	JEFFREY VIMA R*	Vítů Jaroslav,Mohuřice

# Výsledek testu

přírůstek v testu, od narození, váha a kříž

č.	ušní známka	pl.	přírůstek v testu		přírůstek od narození		šourek	v 1 roce		na konci testu		
			g	RPH	g	RPH		váha	kříž	váha	kříž	
1	CZ 147349035	MS	1700 g/d	100	1410 g/d	101	42 cm	564 kg	136 cm	468 dní	704 kg	141 cm
2	CZ 171620035	MS	1650 g/d	105	1630 g/d	113	41 cm	668 kg	144 cm	468 dní	812 kg	151 cm
3	CZ 171652035	MS	1633 g/d	92	1246 g/d	87	42 cm	514 kg	135 cm	456 dní	616 kg	140 cm
4	CZ 171653035	MS	1600 g/d	95	1442 g/d	99	42 cm	592 kg	142 cm	455 dní	704 kg	149 cm
5	CZ 171654035	MS	1850 g/d	114	1457 g/d	108	38 cm	592 kg	134 cm	455 dní	714 kg	142 cm
6	CZ 171656035	MS	1683 g/d	101	1351 g/d	97	43 cm	538 kg	134 cm	413 dní	606 kg	138 cm
7	CZ 171657035	MS	1667 g/d	93	1371 g/d	95	40 cm	547 kg	134 cm	410 dní	610 kg	138 cm
8	CZ 171658035	MS	1517 g/d	96	1315 g/d	99	41 cm	526 kg	135 cm	409 dní	586 kg	138 cm
9	CZ 171659035	MS	1617 g/d	101	1306 g/d	95	40 cm	515 kg	133 cm	408 dní	569 kg	137 cm
10	CZ 193637035	HE	1608 g/d	100	1182 g/d	92	40 cm	471 kg	129 cm	433 dní	555 kg	132 cm
11	CZ 193638035	HE	1867 g/d	111	1257 g/d	97	41 cm	493 kg	130 cm	432 dní	586 kg	135 cm
12	CZ 193640035	HE	1825 g/d	113	1275 g/d	102	42 cm	499 kg	131 cm	426 dní	586 kg	137 cm
13	CZ 193642035	HE	1567 g/d	103	1213 g/d	96	41 cm	478 kg	131 cm	423 dní	556 kg	137 cm
14	CZ 193644035	HE	1533 g/d	97	1180 g/d	93	39 cm	470 kg	129 cm	423 dní	542 kg	132 cm
15	CZ 667113041	HE	1483 g/d	101	1319 g/d	110	42 cm	523 kg	134 cm	398 dní	568 kg	135 cm
16	CZ 666783041	HE	1750 g/d	112	1473 g/d	122	40 cm	575 kg	134 cm	393 dní	622 kg	136 cm
17	CZ 193647035	HE	1625 g/d	101	1230 g/d	96	40 cm	489 kg	127 cm	392 dní	525 kg	128 cm
18	CZ 658280041	CH	1808 g/d	104	1374 g/d	99	40 cm	544 kg	135 cm	404 dní	602 kg	137 cm
19	CZ 658289041	CH	1708 g/d	96	1435 g/d	101	40 cm	572 kg	135 cm	400 dní	626 kg	137 cm
20	CZ 679677041	CH	1692 g/d	100	1528 g/d	113	40 cm	597 kg	136 cm	400 dní	656 kg	139 cm
21	CZ 759462062	CH	1733 g/d	100	1452 g/d	105	39 cm	569 kg	137 cm	398 dní	620 kg	140 cm
22	CZ 679682041	CH	1617 g/d	99	1437 g/d	106	39 cm	565 kg	135 cm	394 dní	612 kg	138 cm
23	CZ 679686041	CH	1567 g/d	94	1282 g/d	95	41 cm	517 kg	130 cm	394 dní	554 kg	132 cm
24	CZ 759465062	CH	1733 g/d	104	1598 g/d	120	41 cm	622 kg	138 cm	393 dní	668 kg	142 cm
25	CZ 658305041	CH	1517 g/d	93	1304 g/d	95	39 cm	528 kg	132 cm	392 dní	564 kg	135 cm
26	CZ 364206034	LI	1533 g/d	110	1424 g/d	118	39 cm	560 kg	140 cm	460 dní	700 kg	144 cm
27	CZ 158917035	LI	1358 g/d	90	1300 g/d	104	37 cm	520 kg	136 cm	436 dní	610 kg	140 cm
28	CZ 193266035	LI	1233 g/d	85	1320 g/d	108	38 cm	537 kg	138 cm	428 dní	612 kg	142 cm
29	CZ 355836034	LI	1333 g/d	100	1281 g/d	105	38 cm	525 kg	132 cm	416 dní	580 kg	134 cm
30	CZ 355838034	LI	1458 g/d	100	1188 g/d	97	39 cm	476 kg	131 cm	414 dní	535 kg	134 cm

# Přehled plemenných hodnot

relativní plemenné hodnoty býků a jejich rodičů

č.	ušní známka	pl.	PePP		PeRU		MePP		MeRU		otec/matka
			býk	O/M	býk	O/M	býk	O/M	býk	O/M	
1	CZ 147349035	MS	<b>95</b>	93 96	<b>102</b>	102 105	<b>102</b>	98 103	<b>98</b>	93 100	WOLFSTAR KOLISI 19 P (ISI 936) PP (CZ 636249932)
2	CZ 171620035	MS	<b>97</b>	91 103	<b>114</b>	110 101	<b>99</b>	105 88	<b>99</b>	93 115	FEARNA KABOOM ET P* (ISI 620) P* (CZ 597604932)
3	CZ 171652035	MS	<b>96</b>	91 105	<b>101</b>	113 89	<b>105</b>	109 100	<b>98</b>	95 99	CELTIC COMET P (ZMS 697) P (CZ 444016932)
4	CZ 171653035	MS	<b>98</b>	95 105	<b>110</b>	107 109	<b>106</b>	111 103	<b>91</b>	84 95	VINGEGAARD LUCKY LUKE ET P (IS P* (CZ 636214932)
5	CZ 171654035	MS	<b>91</b>	97 90	<b>110</b>	108 110	<b>102</b>	102 97	<b>103</b>	106 103	GEKON Z FULNEKU V* (ISI 903) P* (CZ 636254932)
6	CZ 171656035	MS	<b>94</b>	99 96	<b>104</b>	104 108	<b>101</b>	98 100	<b>95</b>	93 92	CLONAGH LUCKY HANSOME ET (ISI PP (CZ 557786932)
7	CZ 171657035	MS	<b>94</b>	96 95	<b>98</b>	104 95	<b>103</b>	110 94	<b>105</b>	106 107	DINGO AGROCHYT P (ISI 133) P* (CZ 636208932)
8	CZ 171658035	MS	<b>92</b>	89 97	<b>108</b>	122 104	<b>102</b>	102 101	<b>103</b>	97 109	CHRÁM AGROCHYT ET PP (ISM 553) PP (CZ 498188932)
9	CZ 171659035	MS	<b>105</b>	103 104	<b>114</b>	113 103	<b>97</b>	95 101	<b>97</b>	97 102	CLONAGH FROSTY KING ET R (ISI PP (CZ 444027932)
10	CZ 193637035	HE	<b>102</b>	98 106	<b>100</b>	113 86	<b>100</b>	103 98	<b>103</b>	104 105	CHAMPÁN Z DROUHAVČE ET PP (H (CZ 599745932)
11	CZ 193638035	HE	<b>101</b>	98 104	<b>105</b>	113 95	<b>100</b>	103 98	<b>101</b>	104 96	CHAMPÁN Z DROUHAVČE ET PP (H (CZ 564963932)
12	CZ 193640035	HE	<b>99</b>	98 98	<b>110</b>	113 105	<b>102</b>	103 102	<b>101</b>	104 99	CHAMPÁN Z DROUHAVČE ET PP (H PP* (CZ 708107932)
13	CZ 193642035	HE	<b>102</b>	98 105	<b>100</b>	113 88	<b>101</b>	103 98	<b>103</b>	104 102	CHAMPÁN Z DROUHAVČE ET PP (H ELEKTRA Z DROUHAVČE (CZ 56497
14	CZ 193644035	HE	<b>100</b>	98 102	<b>105</b>	113 94	<b>102</b>	103 101	<b>102</b>	104 103	CHAMPÁN Z DROUHAVČE ET PP (H P* (CZ 708139932)
15	CZ 667113041	HE	<b>101</b>	107 95	<b>108</b>	108 113	<b>103</b>	102 107	<b>103</b>	103 104	FORMAN Z CUNKOVA V (HRP 744) P* (CZ 225090941)
16	CZ 666783041	HE	<b>106</b>	107 108	<b>109</b>	108 105	<b>99</b>	102 97	<b>102</b>	103 103	FORMAN Z CUNKOVA V (HRP 744) HELGA HLAVÁKOV PP (CZ 2441779
17	CZ 193647035	HE	<b>101</b>	98 103	<b>106</b>	113 99	<b>101</b>	103 100	<b>101</b>	104 98	CHAMPÁN Z DROUHAVČE ET PP (H (CZ 599741932)
18	CZ 658280041	CH	<b>99</b>	93 101	<b>103</b>	108 103	<b>102</b>	101 105	<b>106</b>	102 111	NORDIC (IIT 558) DIFINA Z TÝNIŠTĚ (CZ 213944941)
19	CZ 658289041	CH	<b>88</b>	89 80	<b>115</b>	115 114	<b>106</b>	111 103	<b>98</b>	96 101	MAGIQUE (IIT 178) FILETKA Z TÝNIŠTĚ (CZ 223713941)
20	CZ 679677041	CH	<b>102</b>	100 101	<b>118</b>	109 116	<b>104</b>	105 104	<b>100</b>	108 96	HUGO Z ČISTÉ PP (IIT 197) HENA Z ČISTÉ (CZ 233759941)
21	CZ 759462062	CH	<b>102</b>	110 95	<b>103</b>	103 104	<b>96</b>	93 96	<b>103</b>	102 104	PLUTON (ITI 917) PLATINE A/G +/- (FR 7121959843)
22	CZ 679682041	CH	<b>100</b>	100 100	<b>105</b>	98 105	<b>104</b>	107 102	<b>101</b>	100 108	SG TITAN PP (IIT 593) HOMOLE Z ČISTÉ A/G (CZ 2422479
23	CZ 679686041	CH	<b>98</b>	100 94	<b>108</b>	109 111	<b>100</b>	105 93	<b>106</b>	108 106	HUGO Z ČISTÉ PP (IIT 197) GAMONA Z ČISTÉ R* (CZ 22474094
24	CZ 759465062	CH	<b>105</b>	111 97	<b>118</b>	118 109	<b>98</b>	94 104	<b>97</b>	97 102	RAMSES P (IIT 062) DORIS REDU A/G F/+ (CZ 2866969
25	CZ 658305041	CH	<b>92</b>	107 81	<b>113</b>	104 113	<b>102</b>	97 100	<b>97</b>	101 91	MELOMAN (ITI 798) VOCILKA Z TÝNIŠTĚ (CZ 15779594
26	CZ 364206034	LI	<b>98</b>	99 98	<b>115</b>	106 110	<b>103</b>	99 106	<b>97</b>	97 100	NEXILIA PP (IIL 220) P (CZ 943693931)
27	CZ 158917035	LI	<b>100</b>	103 105	<b>118</b>	115 100	<b>99</b>	95 99	<b>88</b>	71 111	ISTRA PP (ZLM 885) HEDA P (DE 1265541478)
28	CZ 193266035	LI	<b>100</b>	103 101	<b>106</b>	115 92	<b>99</b>	95 100	<b>97</b>	71 125	ISTRA PP (ZLM 885) FLORA ZE DVORA (CZ 462345953)
29	CZ 355836034	LI	<b>93</b>	103 97	<b>117</b>	98 108	<b>102</b>	104 95	<b>104</b>	111 108	HAMBURK VIMA ET P* (ILI 644) R* (CZ 661956931)
30	CZ 355838034	LI	<b>103</b>	103 105	<b>105</b>	98 118	<b>102</b>	104 100	<b>104</b>	111 93	HAMBURK VIMA ET P* (ILI 644) (CZ 752875931)

**Narozen:** 16.10.2024 **Pohlaví:** b **PořOt:** 2. **ZpPl:** I **Věk KT:** 468 dní **Věk ZV:** 489 dní

**Chovatel:** Měcholupská zemědělská a.s.  
**Majitel:** Měcholupská zemědělská a.s.

**KonT:** 27.01.2026 **Turnus:** I/2026  
**ZákV:** OPB Měcholupy 17.02.2026 9:00

Přepočtené váhy			
	býk	otec	matka
Porodní:	44 Kg	C	45 Kg
120 dní	182 Kg	-	165 Kg
210 dní	318 Kg	-	274 Kg
365 dní	564 Kg	-	464 Kg
Kon.T.	704 Kg	(ve věku: 468 dní)	

Výsledek testu		
Přírůstek v testu:	<b>1700</b> g/den	<b>100</b> RPH
Přírůstek od narození:	<b>1410</b> g/den	<b>101</b> RPH
Výška v kříži:	<b>141</b> cm v KonT	<b>136</b> cm v 1 roce
Šourek:	<b>42</b> cm	
Výsledek:		

**QTL:** Bezrohost: P\*

**P\***

testováno

otec

**WOLFSTAR KOLISI 19 P**

ISI 936



matka

**PP**

CZ 636249932

otec otce

**SNEUMGAARD  
IMPERATOR PP**

ZMS 443

matka otce

**WOLFSTAR FORGET ME  
NOT**

UK 560498202320

otec matky

**SVANEMOSEGARDS OZZY  
OSBORNE P**

ISI 355

matka matky

**P\***

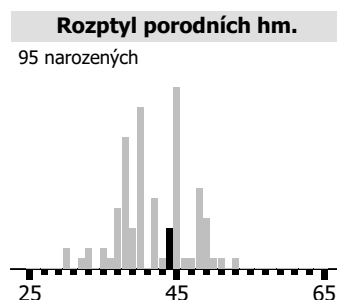
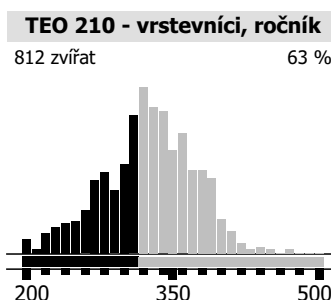
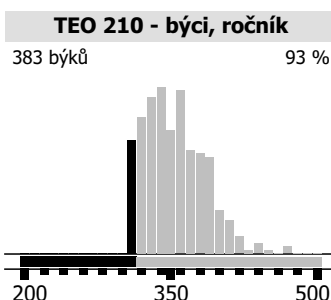
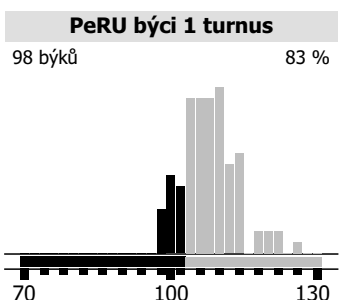
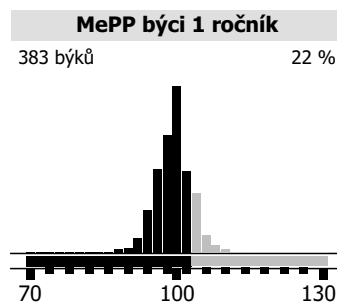
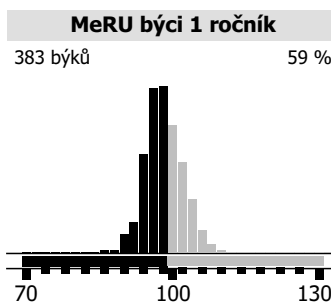
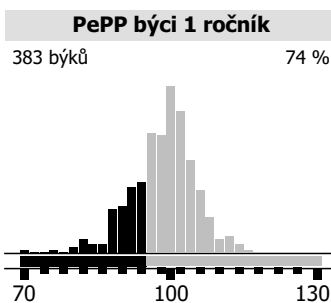
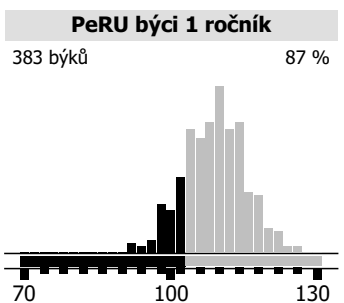
CZ 557806932

	PePP	PeRU	MePP	MeRU	TR	KT	OS	UT
	snadnost telení	růst potomků	telení dcer	mléčnost dcer	tělesný rámec	kapacita těla	osvalení	užitkový typ
Býk	<b>95</b>	<b>102</b>	<b>102</b>	<b>98</b>	<b>109</b>	<b>109</b>	<b>109</b>	<b>109</b>
Otec	<b>93</b>	<b>102</b>	<b>98</b>	<b>93</b>	<b>101</b>	<b>104</b>	<b>106</b>	<b>106</b>
Matka	<b>96</b>	<b>105</b>	<b>103</b>	<b>100</b>	<b>115</b>	<b>115</b>	<b>113</b>	<b>114</b>



detailní katalog

	ideální končetiny: 5 5 5 5 5															vady	ze dne	
	VT	DT	HM	PŠ	HH	DZ	PL	HŘ	ZA	UT	celk	Ppk	Spk	Pzk	Zak			Zsp
Býk ZV	<b>6</b>		<b>9</b>															
Býk odstav	<b>7</b>	<b>7</b>	<b>9</b>	<b>6</b>	<b>7</b>	<b>7</b>	<b>6</b>	<b>6</b>	<b>6</b>	<b>6</b>	<b>67</b>							01.08.2025, ve 289 dnech
Otec	-	-	-	-	-	-	-	-	-	-	-							
Matka	<b>8</b>	<b>8</b>	<b>8</b>	<b>7</b>	<b>8</b>	<b>7</b>	<b>7</b>	<b>7</b>	<b>7</b>	<b>8</b>	<b>75</b>							29.08.2024, LH po 1. ot.



**Narozen:** 16.10.2024 **Pohlaví:** b **PořOt:** 4. **ZpPl:** P **Věk KT:** 468 dní **Věk ZV:** 489 dní

**Chovatel:** Měcholupská zemědělská a.s.

**KonT:** 27.01.2026

**Turnus:** I/2026

**Majitel:** Měcholupská zemědělská a.s.

**ZákV:** OPB Měcholupy

17.02.2026 9:00

Přepočtené váhy			
	býk	otec	matka
Porodní:	49 Kg <b>C</b>	45 Kg	46 Kg
120 dní	254 Kg	-	178 Kg
210 dní	422 Kg	-	304 Kg
365 dní	668 Kg	-	472 Kg
Kon.T.	812 Kg	(ve věku: 468 dní)	

Výsledek testu		
Přírůstek v testu:	<b>1650</b> g/den	<b>105</b> RPH
Přírůstek od narození:	<b>1630</b> g/den	<b>113</b> RPH
Výška v kříži:	<b>151</b> cm v KonT	<b>144</b> cm v 1 roce
Šourek:	<b>41</b> cm	
Výsledek:		

**QTL:**

Bezrohost: P\*

**P\***

testováno

otec

**FEARNA KABOOM ET P\***

ISI 620



matka

**P\***

CZ 597604932

otec otce

**SNEUMGAARD  
IMPERATOR PP**

ZMS 443

matka otce

**FEARNA REGAL**

IE 271856040049

otec matky

**HILLARY P**

ZSI 095

matka matky

**P**

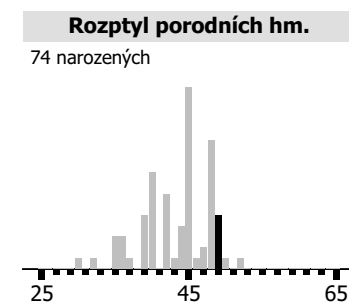
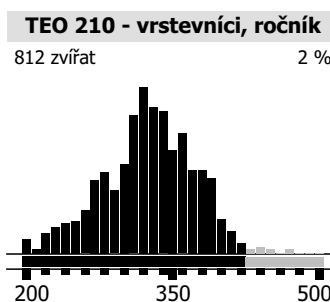
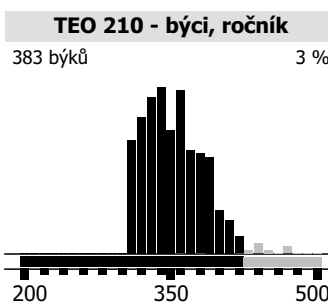
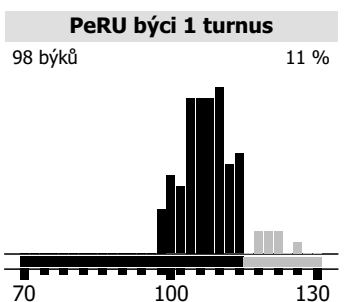
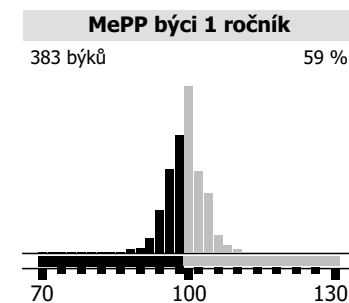
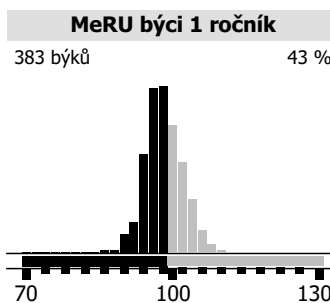
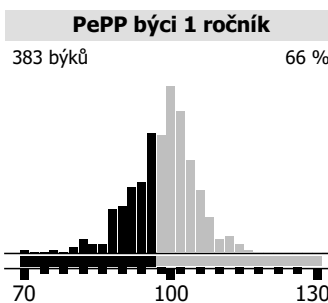
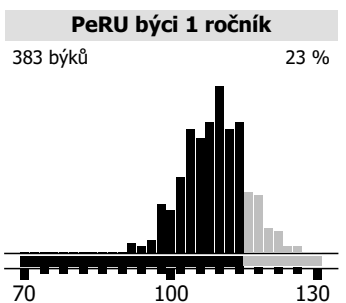
CZ 476307932

	PePP	PeRU	MePP	MeRU	TR	KT	OS	UT
	snadnost telení	růst potomků	telení dcer	mléčnost dcer	tělesný rámec	kapacita těla	osvalení	užitkový typ
Býk	<b>97</b>	<b>114</b>	<b>99</b>	<b>99</b>	<b>113</b>	<b>118</b>	<b>120</b>	<b>119</b>
Otec	<b>91</b>	<b>110</b>	<b>105</b>	<b>93</b>	<b>111</b>	<b>114</b>	<b>117</b>	<b>116</b>
Matka	<b>103</b>	<b>101</b>	<b>88</b>	<b>115</b>	<b>105</b>	<b>106</b>	<b>106</b>	<b>106</b>



detailní katalog

	ideální končetiny: 5 5 5 5 5																	
	VT	DT	HM	PŠ	HH	DZ	PL	HŘ	ZA	UT	celk	Ppk	Spk	Pzk	Zak	Zsp	vady	ze dne
Býk ZV	<b>10</b>		<b>10</b>															
Býk odstav	<b>8</b>	<b>8</b>	<b>10</b>	<b>8</b>	<b>8</b>	<b>8</b>	<b>8</b>	<b>8</b>	<b>8</b>	<b>9</b>	<b>83</b>							04.07.2025, ve 261 dnech
Otec	<b>9</b>	<b>8</b>	<b>10</b>	<b>7</b>	<b>8</b>	<b>8</b>	<b>7</b>	<b>8</b>	<b>8</b>	<b>8</b>	<b>81</b>							23.05.2020, věku 1.5 let
Matka	<b>8</b>	<b>8</b>	<b>10</b>	<b>7</b>	<b>8</b>	<b>8</b>	<b>7</b>	<b>7</b>	<b>7</b>	<b>8</b>	<b>78</b>							15.10.2021, LH po 1. ot.



**Narozen:** 28.10.2024 **Pohlaví:** b **PořOt:** 7. **ZpPl:** I **Věk KT:** 456 dní **Věk ZV:** 477 dní

**Chovatel:** Měcholupská zemědělská a.s.  
**Majitel:** Měcholupská zemědělská a.s.

**KonT:** 27.01.2026  
**ZákV:** OPB Měcholupy

**Turnus:** I/2026  
17.02.2026 9:00

Přepočtené váhy			
	býk	otec	matka
Porodní:	48 Kg <b>C</b>	-	44 Kg
120 dní	192 Kg	-	188 Kg
210 dní	315 Kg	-	277 Kg
365 dní	514 Kg	-	-
Kon.T.	616 Kg	(ve věku: 456 dní)	

Výsledek testu		
Přírůstek v testu:	<b>1633</b> g/den	<b>92</b> RPH
Přírůstek od narození:	<b>1246</b> g/den	<b>87</b> RPH
Výška v kříži:	<b>140</b> cm v KonT	<b>135</b> cm v 1 roce
Šourek:	<b>42</b> cm	
Výsledek:		

**QTL:** Bezrohost: R\*

**R\***  
testováno

otec

**CELTIC COMET P**

ZMS 697



matka

**P**

CZ 444016932

otec otce

**LYKKE SIRIUS P**

ZSI 283

matka otce

**CELTIC ROXANE ET**

UK 221152610284

otec matky

**CHYANHAL AMOS 09 R**

ZSI 965

matka matky

**MILOS STAR 8X P**

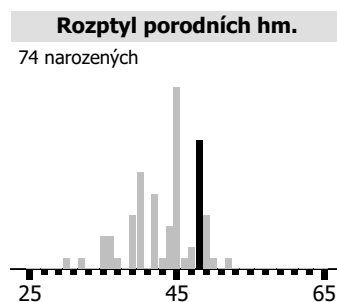
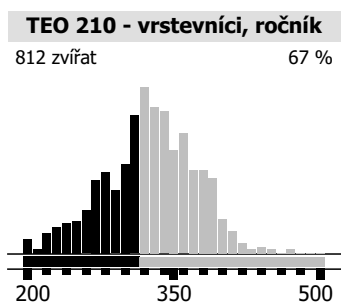
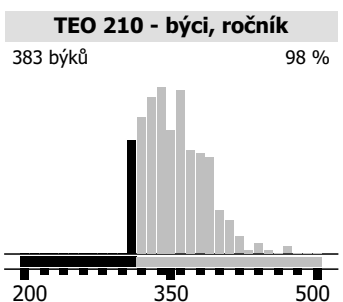
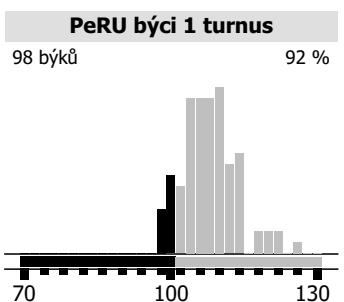
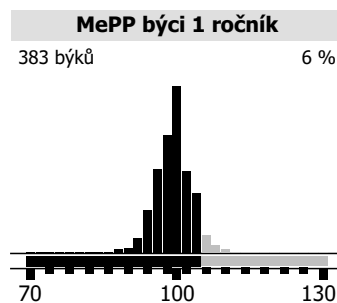
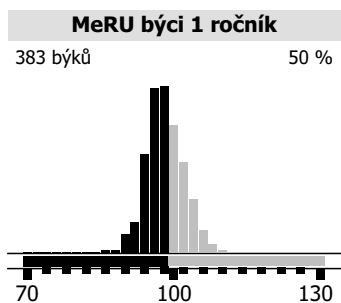
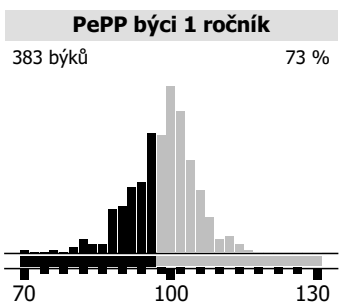
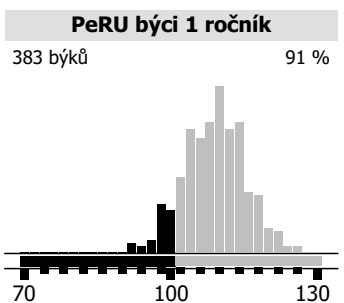
CZ 290776932

Relativní plemenné hodnoty								
	PePP	PeRU	MePP	MeRU	TR	KT	OS	UT
	snadnost telení	růst potomků	telení dcer	mléčnost dcer	tělesný rámec	kapacita těla	osvalení	užitkový typ
Býk	<b>96</b>	<b>101</b>	<b>105</b>	<b>98</b>	<b>103</b>	<b>101</b>	<b>100</b>	<b>100</b>
Otec	<b>91</b>	<b>113</b>	<b>109</b>	<b>95</b>	<b>115</b>	<b>119</b>	<b>119</b>	<b>118</b>
Matka	<b>105</b>	<b>89</b>	<b>100</b>	<b>99</b>	<b>95</b>	<b>91</b>	<b>91</b>	<b>91</b>



detailní katalog

Lineární hodnocení																ideální končetiny: 5 5 5 5 5		
	VT	DT	HM	PŠ	HH	DZ	PL	HŘ	ZA	UT	celk	Ppk	Spk	Pzk	Zak	Zsp	vady	ze dne
Býk ZV	<b>6</b>		<b>5</b>															
Býk odstav	<b>7</b>	<b>7</b>	<b>6</b>	<b>6</b>	<b>6</b>	<b>6</b>	<b>5</b>	<b>5</b>	<b>5</b>	<b>5</b>	<b>58</b>							06.08.2025, ve 282 dnech
Otec	-	-	-	-	-	-	-	-	-	-	-							
Matka	<b>9</b>	<b>7</b>	<b>7</b>	<b>7</b>	<b>7</b>	<b>7</b>	<b>6</b>	<b>7</b>	<b>6</b>	<b>7</b>	<b>70</b>							15.11.2019, LH po 2. ot.



**Narozen:** 29.10.2024 **Pohlaví:** b **PořOt:** 3. **ZpPl:** P **Věk KT:** 455 dní **Věk ZV:** 476 dní

**Chovatel:** Měcholupská zemědělská a.s.

**KonT:** 27.01.2026

**Turnus:** I/2026

**Majitel:** Měcholupská zemědělská a.s.

**Zákv:** OPB Měcholupy

17.02.2026 9:00

Přepočtené váhy			
	býk	otec	matka
Porodní:	48 Kg <b>C</b>	45 Kg	48 Kg
120 dní	210 Kg	-	232 Kg
210 dní	360 Kg	-	324 Kg
365 dní	592 Kg	-	426 Kg
Kon.T.	704 Kg	(ve věku: 455 dní)	

Výsledek testu		
Přírůstek v testu:	<b>1600</b> g/den	<b>95</b> RPH
Přírůstek od narození:	<b>1442</b> g/den	<b>99</b> RPH
Výška v kříži:	<b>149</b> cm v KonT	<b>142</b> cm v 1 roce
Šourek:	<b>42</b> cm	
Výsledek:		

**QTL:**

Bezrohost: PP

**PP**

testováno

otec

**VINGEGAARD LUCKY LUKE ET**

**P**

ISI 211



matka

**P\***

CZ 636214932

otec otce

**CLONAGH TIGER**

**GALLANT ET R**

ZMS 105

matka otce

**VINGEGAARD EPOKE ET P**

DK 4152401244

otec matky

**COOSE JERICH O P**

ISI 138

matka matky

**ADLERKA MĚCHOLUPSKÁ P**

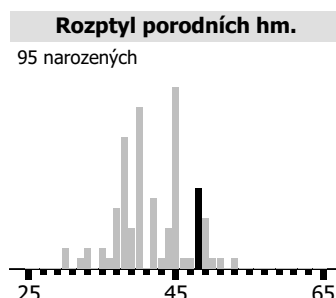
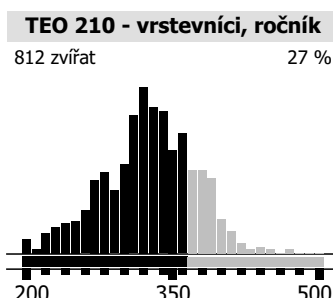
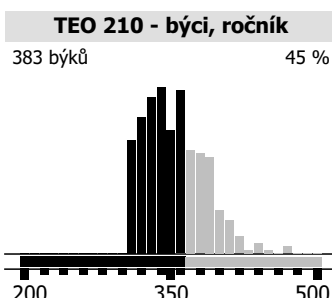
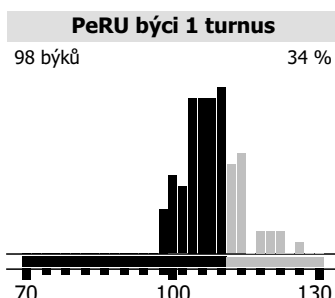
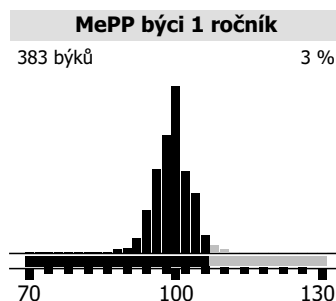
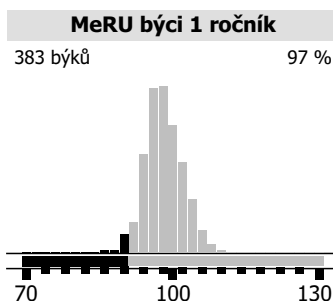
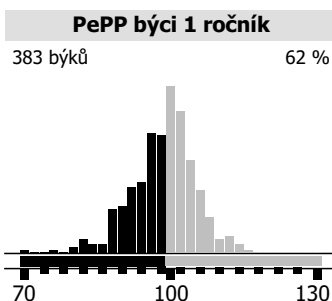
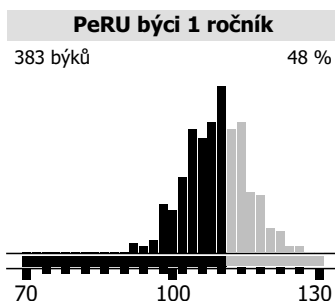
CZ 380475932

	PePP	PeRU	MePP	MeRU	TR	KT	OS	UT
	snadnost telení	růst potomků	telení dcer	mléčnost dcer	tělesný rámec	kapacita těla	osvalení	užitkový typ
Býk	<b>98</b>	<b>110</b>	<b>106</b>	<b>91</b>	<b>116</b>	<b>118</b>	<b>119</b>	<b>119</b>
Otec	<b>95</b>	<b>107</b>	<b>111</b>	<b>84</b>	<b>99</b>	<b>97</b>	<b>99</b>	<b>98</b>
Matka	<b>105</b>	<b>109</b>	<b>103</b>	<b>95</b>	<b>108</b>	<b>117</b>	<b>121</b>	<b>118</b>



detailní katalog

Lineární hodnocení															ideální končetiny: 5 5 5 5 5			
	VT	DT	HM	PŠ	HH	DZ	PL	HŘ	ZA	UT	celk	Ppk	Spk	Pzk	Zak	Zsp	vady	ze dne
Býk ZV	<b>10</b>		<b>10</b>															
Býk odstav	<b>10</b>	<b>9</b>	<b>10</b>	<b>8</b>	<b>8</b>	<b>8</b>	<b>7</b>	<b>8</b>	<b>8</b>	<b>8</b>	<b>84</b>							06.08.2025, ve 281 dnech
Otec	<b>8</b>	<b>8</b>	<b>10</b>	<b>8</b>	<b>8</b>	<b>7</b>	<b>8</b>	<b>8</b>	<b>8</b>	<b>8</b>	<b>81</b>							07.03.2019, věku 3.2 let
Matka	<b>7</b>	<b>8</b>	<b>8</b>	<b>7</b>	<b>8</b>	<b>8</b>	<b>8</b>	<b>7</b>	<b>7</b>	<b>8</b>	<b>76</b>							06.10.2025, LH po 3. ot.



**Narozen:** 29.10.2024 **Pohlaví:** b **PořOt:** 2. **ZpPl:** P **Věk KT:** 455 dní **Věk ZV:** 476 dní

**Chovatel:** Měcholupská zemědělská a.s.

**KonT:** 27.01.2026

**Turnus:** I/2026

**Majitel:** Měcholupská zemědělská a.s.

**Zákv:** OPB Měcholupy

17.02.2026 9:00

Přepočtené váhy			
	býk	otec	matka
Porodní:	51 Kg <b>C</b>	52 Kg	48 Kg
120 dní	214 Kg	262 Kg	209 Kg
210 dní	358 Kg	399 Kg	318 Kg
365 dní	592 Kg	652 Kg	496 Kg
Kon.T.	714 Kg	(ve věku: 455 dní)	

Výsledek testu		
Přírůstek v testu:	<b>1850</b> g/den	<b>114</b> RPH
Přírůstek od narození:	<b>1457</b> g/den	<b>108</b> RPH
Výška v kříži:	<b>142</b> cm v KonT	<b>134</b> cm v 1 roce
Šourek:	<b>38</b> cm	
Výsledek:		

**QTL:**

Bezrohost: P\*

**P\***

testováno

otec

**GEKON Z FULNEKU V\***

ISI 903



matka

**P\***

CZ 636254932

otec otce

**BOLEK Z LEŽNICE P**

ZMS 619

matka otce

**BREXIT Z FULNEKU P**

CZ 298925981

otec matky

**DRAGOUN MĚCHOLUPSKÝ P**

ISI 026

matka matky

**AMARA MĚCHOLUPSKÁ ET P**

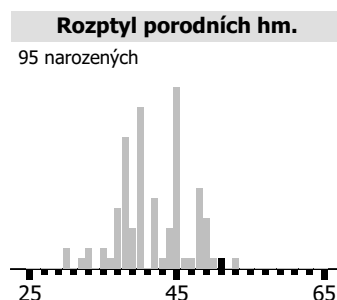
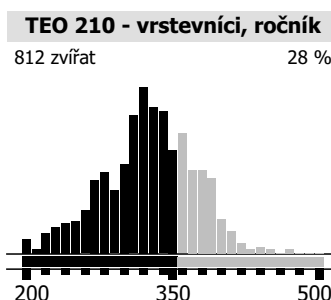
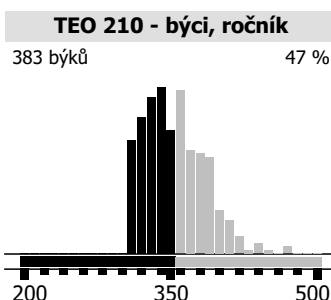
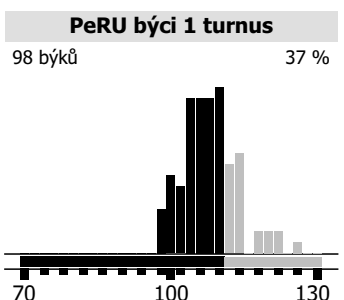
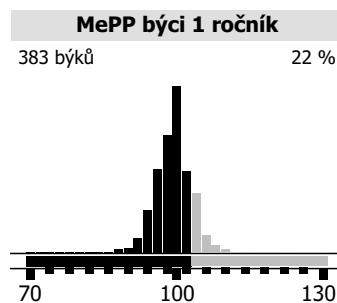
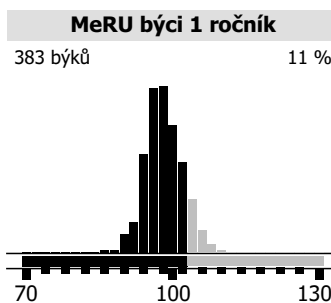
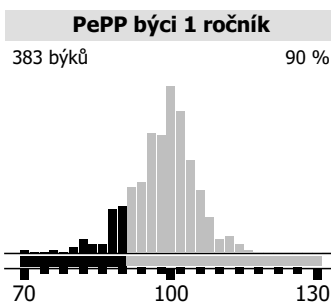
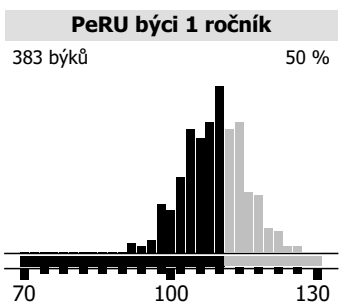
CZ 380477932

	PePP	PeRU	MePP	MeRU	TR	KT	OS	UT
	snadnost telení	růst potomků	telení dcer	mléčnost dcer	tělesný rámec	kapacita těla	osvalení	užitkový typ
Býk	<b>91</b>	<b>110</b>	<b>102</b>	<b>103</b>	<b>112</b>	<b>120</b>	<b>121</b>	<b>120</b>
Otec	<b>97</b>	<b>108</b>	<b>102</b>	<b>106</b>	<b>107</b>	<b>112</b>	<b>111</b>	<b>111</b>
Matka	<b>90</b>	<b>110</b>	<b>97</b>	<b>103</b>	<b>113</b>	<b>117</b>	<b>117</b>	<b>117</b>



detailní katalog

	ideální končetiny: 5 5 5 5 5															vady	ze dne	
	VT	DT	HM	PŠ	HH	DZ	PL	HŘ	ZA	UT	celk	Ppk	Spk	Pzk	Zak			Zsp
Býk ZV	<b>7</b>		<b>10</b>															
Býk odstav	<b>8</b>	<b>8</b>	<b>10</b>	<b>7</b>	<b>8</b>	<b>8</b>	<b>8</b>	<b>8</b>	<b>8</b>	<b>8</b>	<b>81</b>							06.08.2025, ve 281 dnech
Otec	<b>8</b>	<b>8</b>	<b>10</b>	<b>7</b>	<b>8</b>	<b>7</b>	<b>7</b>	<b>7</b>	<b>7</b>	<b>8</b>	<b>77</b>							21.06.2021, věku 1.2 let
Matka	<b>7</b>	<b>8</b>	<b>8</b>	<b>7</b>	<b>8</b>	<b>8</b>	<b>7</b>	<b>7</b>	<b>8</b>	<b>8</b>	<b>76</b>							14.03.2024, LH po 1. ot.



**Narozen:** 10.12.2024 **Pohlaví:** b **PořOt:** 5. **ZpPl:** I **Věk KT:** 413 dní **Věk ZV:** 434 dní

**Chovatel:** Měcholupská zemědělská a.s.

**KonT:** 27.01.2026

**Turnus:** I/2026

**Majitel:** Měcholupská zemědělská a.s.

**Zákv:** OPB Měcholupy

17.02.2026 9:00

Přepočtené váhy			
	býk	otec	matka
Porodní:	48 Kg	C	44 Kg
120 dní	201 Kg	-	193 Kg
210 dní	321 Kg	-	272 Kg
365 dní	538 Kg	-	-
Kon.T.	606 Kg	(ve věku: 413 dní)	

Výsledek testu		
Přírůstek v testu:	1683 g/den	101 RPH
Přírůstek od narození:	1351 g/den	97 RPH
Výška v kříži:	138 cm v KonT	134 cm v 1 roce
Šourek:	43 cm	
Výsledek:		

**QTL:**

Bezrohost: P\*

**P\***

testováno

otec  
**CLONAGH LUCKY HANSOME ET**  
ISI 938



matka  
**PP**  
CZ 557786932

otec otce  
**MANOR PARK HANSOME 16**  
291 727

matka otce  
**CLONAGH ABSOLUTELY FABULOUS**  
IE 221283350796

otec matky  
**ZENTRUM VODŇANSKÝ P**  
ZMS 201

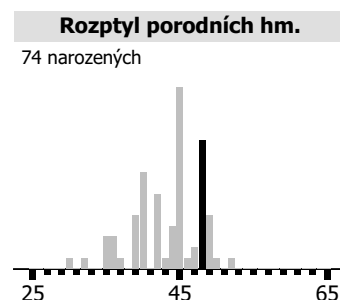
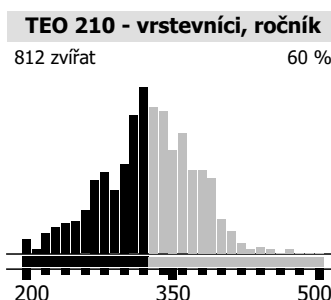
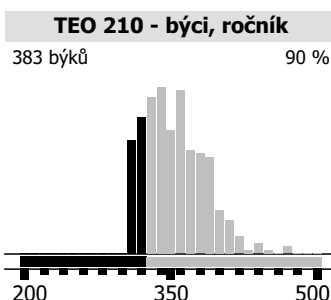
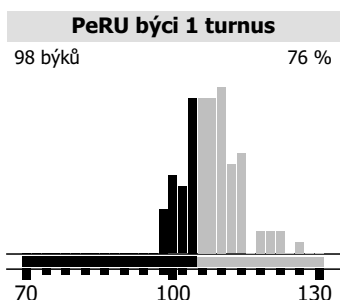
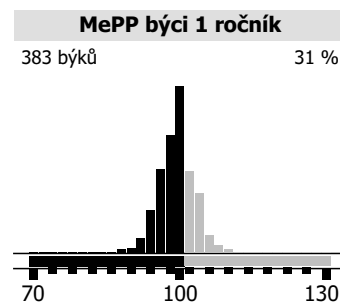
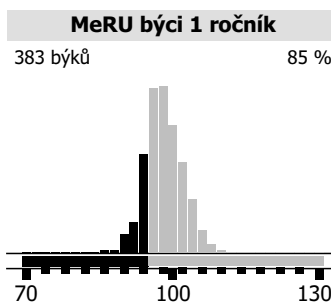
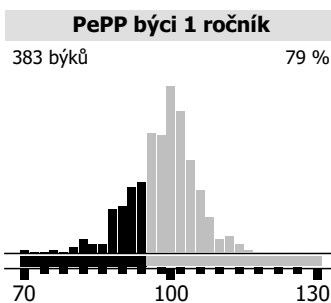
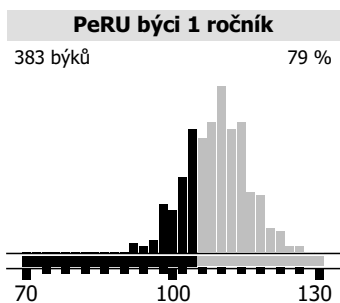
matka matky  
**P**  
CZ 380479932

Relativní plemenné hodnoty								
	PePP	PeRU	MePP	MeRU	TR	KT	OS	UT
	snadnost telení	růst potomků	telení dcer	mléčnost dcer	tělesný rámec	kapacita těla	osvalení	užitkový typ
Býk	94	104	101	95	101	105	107	106
Otec	99	104	98	93	100	106	108	106
Matka	96	108	100	92	107	109	110	109



detailní katalog

Lineární hodnocení															ideální končetiny: 5 5 5 5 5			
	VT	DT	HM	PŠ	HH	DZ	PL	HŘ	ZA	UT	celk	Ppk	Spk	Pzk	Zak	Zsp	vady	ze dne
Býk ZV	6		7															
Býk odstav	6	7	6	6	7	6	6	7	6	6	63							06.08.2025, ve 239 dnech
Otec	-	-	-	-	-	-	-	-	-	-	-							
Matka	8	7	9	7	7	7	6	7	6	7	71							30.07.2021, LH po 1. ot.



**Narozen:** 13.12.2024 **Pohlaví:** b **PořOt:** 3. **ZpPI:** P **Věk KT:** 410 dní **Věk ZV:** 431 dní

**Chovatel:** Měcholupská zemědělská a.s.

**KonT:** 27.01.2026

**Turnus:** I/2026

**Majitel:** Měcholupská zemědělská a.s.

**ZákV:** OPB Měcholupy

17.02.2026 9:00

Přepočtené váhy			
	býk	otec	matka
Porodní:	48 Kg <b>C</b>	48 Kg	50 Kg
120 dní	180 Kg	218 Kg	195 Kg
210 dní	325 Kg	408 Kg	293 Kg
365 dní	547 Kg	631 Kg	444 Kg
Kon.T.	610 Kg	(ve věku: 410 dní)	

Výsledek testu		
Přírůstek v testu:	<b>1667</b> g/den	<b>93</b> RPH
Přírůstek od narození:	<b>1371</b> g/den	<b>95</b> RPH
Výška v kříži:	<b>138</b> cm v KonT	<b>134</b> cm v 1 roce
Šourek:	<b>40</b> cm	
Výsledek:		

**QTL:**

Bezrohost: PP

**PP**

testováno

otec

**DINGO AGROCHYT P**

ISI 133



matka

**P\***

CZ 636208932

otec otce

**DELFOR DECIDER 12 R**

ZMS 275

matka otce

**ANIČKA AGROCHYT P**

CZ 380906961

otec matky

**HILLARY P**

ZSI 095

matka matky

**P**

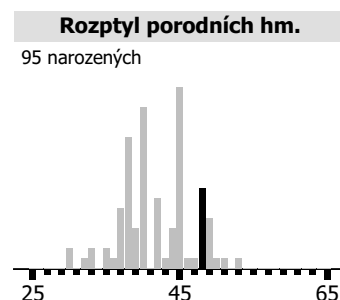
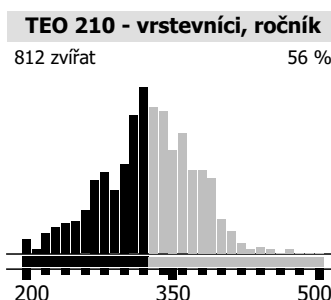
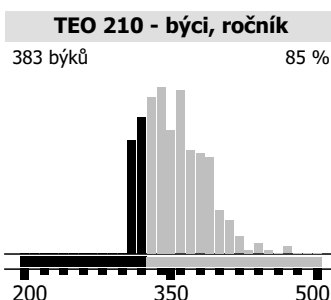
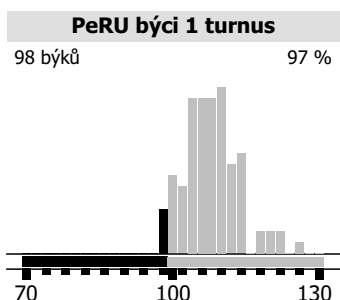
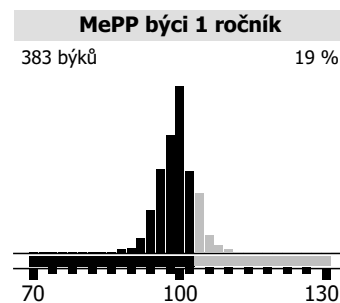
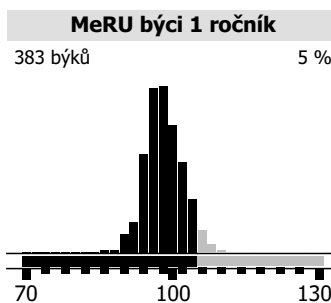
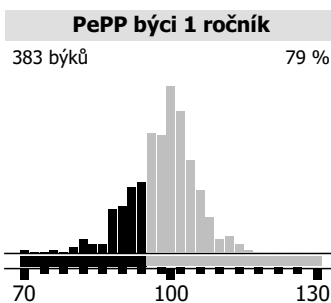
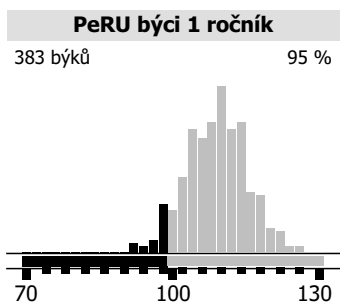
CZ 476317932

Relativní plemenné hodnoty								
	PePP	PeRU	MePP	MeRU	TR	KT	OS	UT
	snadnost telení	růst potomků	telení dcer	mléčnost dcer	tělesný rámec	kapacita těla	osvalení	užitkový typ
Býk	<b>94</b>	<b>98</b>	<b>103</b>	<b>105</b>	<b>98</b>	<b>106</b>	<b>110</b>	<b>107</b>
Otec	<b>96</b>	<b>104</b>	<b>110</b>	<b>106</b>	<b>99</b>	<b>110</b>	<b>114</b>	<b>111</b>
Matka	<b>95</b>	<b>95</b>	<b>94</b>	<b>107</b>	<b>96</b>	<b>101</b>	<b>103</b>	<b>101</b>



detailní katalog

Lineární hodnocení															ideální končetiny: 5 5 5 5 5			
	VT	DT	HM	PŠ	HH	DZ	PL	HŘ	ZA	UT	celk	Ppk	Spk	Pzk	Zak	Zsp	vady	ze dne
Býk ZV	<b>6</b>		<b>8</b>															
Býk odstav	<b>7</b>	<b>7</b>	<b>7</b>	<b>6</b>	<b>7</b>	<b>7</b>	<b>6</b>	<b>7</b>	<b>6</b>	<b>7</b>	<b>67</b>							06.08.2025, ve 236 dnech
Otec	<b>6</b>	<b>7</b>	<b>10</b>	<b>7</b>	<b>8</b>	<b>7</b>	<b>8</b>	<b>8</b>	<b>8</b>	<b>8</b>	<b>77</b>							29.06.2018, věku 1.1 let
Matka	<b>10</b>	<b>9</b>	<b>10</b>	<b>8</b>	<b>9</b>	<b>9</b>	<b>8</b>	<b>9</b>	<b>8</b>	<b>9</b>	<b>89</b>							06.10.2025, LH po 3. ot.



**Narozen:** 14.12.2024 **Pohlaví:** b **PořOt:** 5. **ZpPl:** P **Věk KT:** 409 dní **Věk ZV:** 430 dní

**Chovatel:** Měcholupská zemědělská a.s.  
**Majitel:** Měcholupská zemědělská a.s.

**KonT:** 27.01.2026 **Turnus:** I/2026  
**Zákv:** OPB Měcholupy 17.02.2026 9:00

Přepočtené váhy			
	býk	otec	matka
Porodní:	48 Kg <b>C</b>	49 Kg	38 Kg
120 dní	236 Kg	298 Kg	-
210 dní	322 Kg	456 Kg	-
365 dní	526 Kg	737 Kg	-
Kon.T.	586 Kg	(ve věku: 409 dní)	

Výsledek testu		
Přírůstek v testu:	<b>1517</b> g/den	<b>96</b> RPH
Přírůstek od narození:	<b>1315</b> g/den	<b>99</b> RPH
Výška v kříži:	<b>138</b> cm v KonT	<b>135</b> cm v 1 roce
Šourek:	<b>41</b> cm	
Výsledek:		

**QTL:** Bezrohost: PP

**PP**

testováno

otec

**CHRÁM AGROCHYT ET PP**

ISM 553



matka

**PP**

CZ 498188932

otec otce

**SNAEBUM CAMPARI PP**

ZSI 821

matka otce

**JISKRA AGROCHYT P**

CZ 341436961

otec matky

**ZDENO MĚCHOLUPSKÝ ET P**

ZMS 154

matka matky

**ZDENA MĚCHOLUPSKÁ PP**

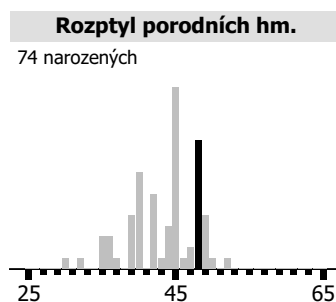
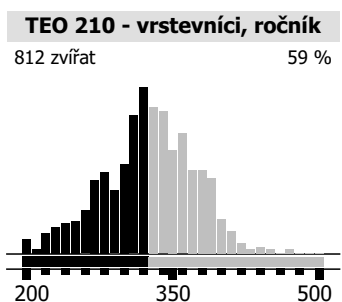
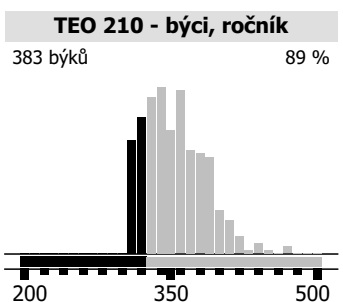
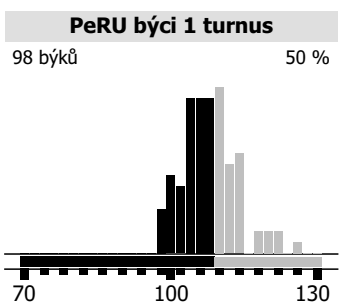
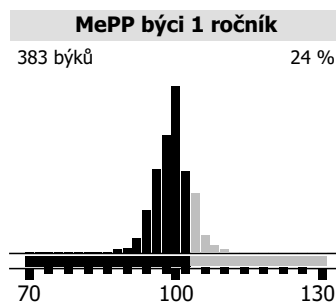
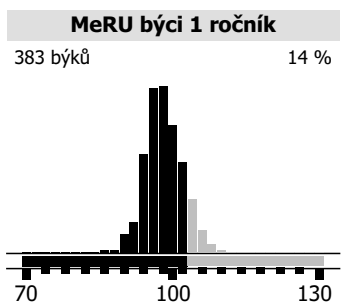
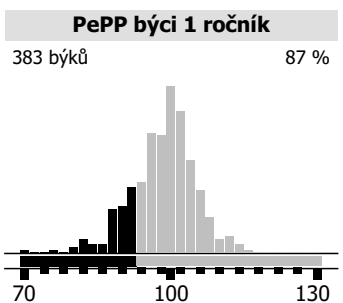
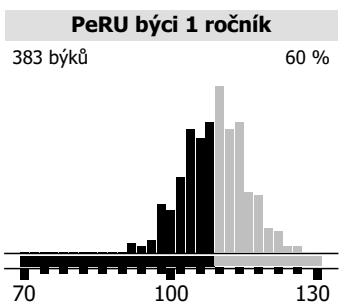
CZ 380463932

	PePP	PeRU	MePP	MeRU	TR	KT	OS	UT
	snadnost telení	růst potomků	telení dcer	mléčnost dcer	tělesný rámec	kapacita těla	osvalení	užitkový typ
Býk	<b>92</b>	<b>108</b>	<b>102</b>	<b>103</b>	<b>105</b>	<b>109</b>	<b>109</b>	<b>109</b>
Otec	<b>89</b>	<b>122</b>	<b>102</b>	<b>97</b>	<b>116</b>	<b>122</b>	<b>122</b>	<b>122</b>
Matka	<b>97</b>	<b>104</b>	<b>101</b>	<b>109</b>	<b>102</b>	<b>102</b>	<b>102</b>	<b>103</b>



detailní katalog

	ideální končetiny: 5 5 5 5 5															vady	ze dne	
	VT	DT	HM	PŠ	HH	DZ	PL	HŘ	ZA	UT	celk	Ppk	Spk	Pzk	Zak			Zsp
Býk ZV	<b>6</b>		<b>6</b>															
Býk odstav	<b>7</b>	<b>7</b>	<b>5</b>	<b>6</b>	<b>7</b>	<b>6</b>	<b>6</b>	<b>7</b>	<b>6</b>	<b>6</b>	<b>63</b>							06.08.2025, ve 235 dnech
Otec	<b>9</b>	<b>8</b>	<b>10</b>	<b>9</b>	<b>8</b>	<b>9</b>	<b>8</b>	<b>8</b>	<b>9</b>	<b>9</b>	<b>87</b>	<b>4</b>	<b>5</b>	<b>7</b>	<b>6</b>	<b>6</b>		16.10.2023, věku 1.2 let
Matka	<b>8</b>	<b>8</b>	<b>10</b>	<b>7</b>	<b>8</b>	<b>7</b>	<b>6</b>	<b>7</b>	<b>7</b>	<b>7</b>	<b>75</b>							22.07.2020, LH po 1. ot.



**Narozen:** 15.12.2024 **Pohlaví:** bj **PořOt:** 7. **ZpPl:** I **Věk KT:** 408 dní **Věk ZV:** 429 dní

**Chovatel:** Měcholupská zemědělská a.s.  
**Majitel:** Měcholupská zemědělská a.s.

**KonT:** 27.01.2026 **Turnus:** I/2026  
**Zákv:** OPB Měcholupy 17.02.2026 9:00

Přepočtené váhy			
	býk	otec	matka
Porodní:	36 Kg <b>C</b>	-	43 Kg
120 dní	218 Kg	-	180 Kg
210 dní	323 Kg	-	-
365 dní	515 Kg	-	468 Kg
Kon.T.	569 Kg	(ve věku: 408 dní)	

Výsledek testu		
Přírůstek v testu:	<b>1617</b> g/den	<b>101</b> RPH
Přírůstek od narození:	<b>1306</b> g/den	<b>95</b> RPH
Výška v kříži:	<b>137</b> cm v KonT	<b>133</b> cm v 1 roce
Šourek:	<b>40</b> cm	
Výsledek:		

**QTL:**

Bezrohost: P\*

**P\***

testováno

otec  
**CLONAGH FROSTY KING ET R**  
ISI 744



matka  
**PP**  
CZ 444027932

otec otce  
**BANWY T-REX**  
285 107

matka otce  
**CLONEYGOWAN TEMPRESS**  
IE 221283540637

otec matky  
**MUSTIK AV BOLLERUP P**  
ZMS 108

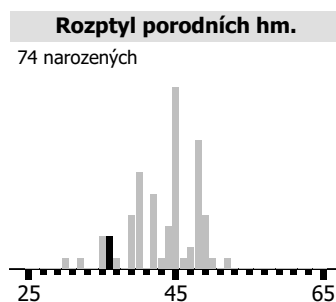
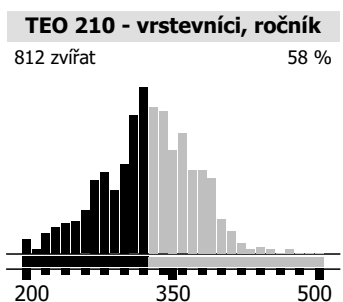
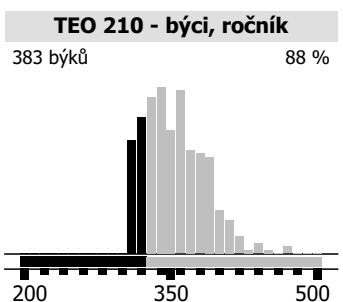
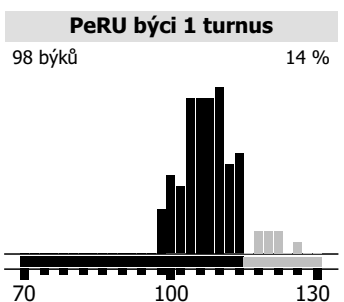
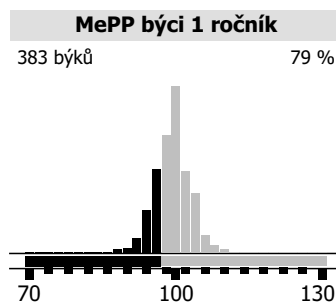
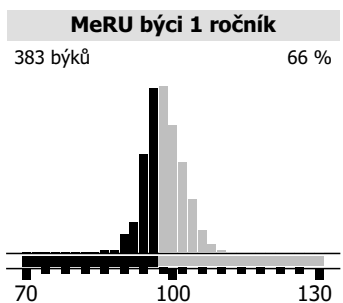
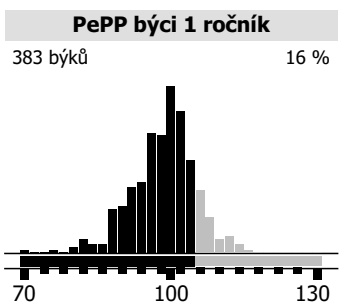
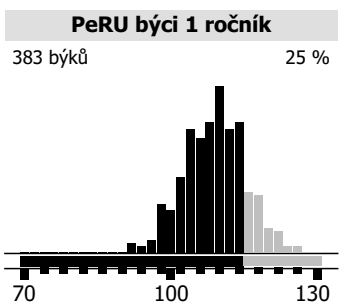
matka matky  
**PP**  
CZ 380686932

Relativní plemenné hodnoty								
	PePP	PeRU	MePP	MeRU	TR	KT	OS	UT
	snadnost telení	růst potomků	telení dcer	mléčnost dcer	tělesný rámec	kapacita těla	osvalení	užitkový typ
Býk	<b>105</b>	<b>114</b>	<b>97</b>	<b>97</b>	<b>108</b>	<b>111</b>	<b>111</b>	<b>111</b>
Otec	<b>103</b>	<b>113</b>	<b>95</b>	<b>97</b>	<b>115</b>	<b>119</b>	<b>119</b>	<b>119</b>
Matka	<b>104</b>	<b>103</b>	<b>101</b>	<b>102</b>	<b>100</b>	<b>98</b>	<b>98</b>	<b>98</b>



detailní katalog

Lineární hodnocení																ideální končetiny: 5 5 5 5 5		
	VT	DT	HM	PŠ	HH	DZ	PL	HŘ	ZA	UT	celk	Ppk	Spk	Pzk	Zak	Zsp	vady	ze dne
Býk ZV	<b>6</b>		<b>5</b>															
Býk odstav	<b>6</b>	<b>6</b>	<b>6</b>	<b>6</b>	<b>7</b>	<b>7</b>	<b>6</b>	<b>6</b>	<b>6</b>	<b>6</b>	<b>62</b>							06.08.2025, ve 234 dnech
Otec	-	-	-	-	-	-	-	-	-	-	-							
Matka	<b>8</b>	<b>7</b>	<b>10</b>	<b>6</b>	<b>7</b>	<b>7</b>	<b>6</b>	<b>7</b>	<b>6</b>	<b>6</b>	<b>70</b>							29.01.2019, LH po 2. ot.



**Narozen:** 20.11.2024 **Pohlaví:** b **PořOt:** 3. **ZpPI:** P **Věk KT:** 433 dní **Věk ZV:** 454 dní

**Chovatel:** Zelený Jiří, Drouhavč  
**Majitel:** Jihočeský chovatel a.s.

**KonT:** 27.01.2026 **Turnus:** I/2026  
**Zákv:** OPB Měcholupy 17.02.2026 9:00

Přepočtené váhy			
	býk	otec	matka
Porodní:	43 Kg <b>C</b>	40 Kg	40 Kg
120 dní	174 Kg	245 Kg	150 Kg
210 dní	279 Kg	379 Kg	-
365 dní	471 Kg	548 Kg	294 Kg
Kon.T.	555 Kg	(ve věku: 433 dní)	

Výsledek testu		
Přírůstek v testu:	<b>1608</b> g/den	<b>100</b> RPH
Přírůstek od narození:	<b>1182</b> g/den	<b>92</b> RPH
Výška v kříži:	<b>132</b> cm v KonT	<b>129</b> cm v 1 roce
Šourek:	<b>40</b> cm	
Výsledek:		

**QTL:** Bezrohost: PP

**PP**

testováno

otec  
**CHAMPÁŇ Z DROUHAVČE ET**  
**PP**  
HRF 605



matka  
**(bez jména)**  
CZ 599745932

otec otce  
**ANL C HAR T100 TAHOE**  
**86 ET**  
292 195

matka otce  
**HARVIE OVHF HBM**  
**UNIQUE 32B**  
CA 2992408

otec matky  
**LAERKEDAL INGERMAND**  
HRF 455

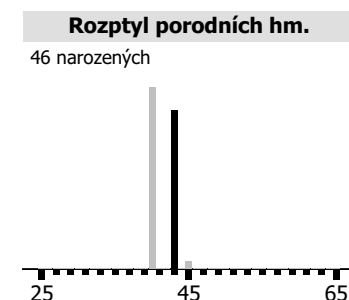
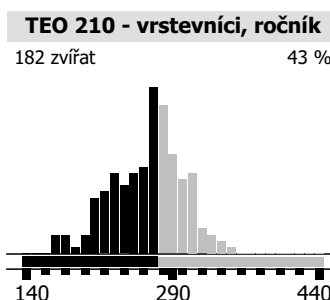
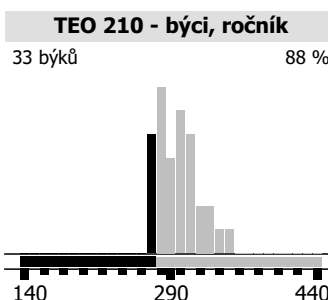
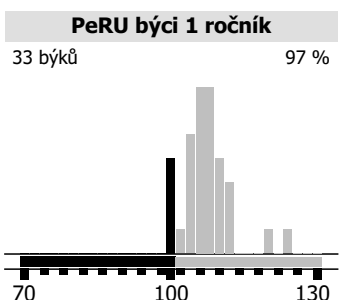
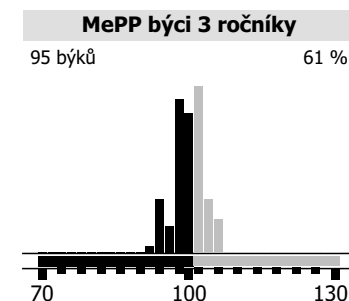
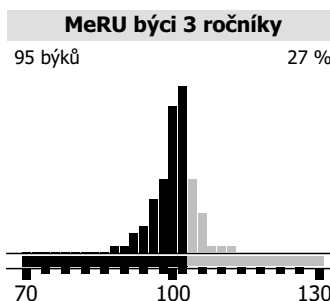
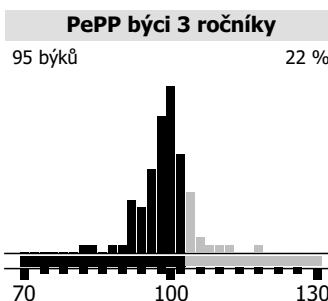
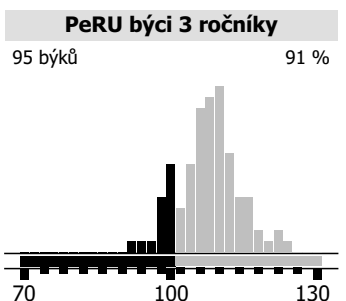
matka matky  
**(bez jména)**  
CZ 350102932

Relativní plemenné hodnoty								
	PePP	PeRU	MePP	MeRU	TR	KT	OS	UT
	snadnost telení	růst potomků	telení dcer	mléčnost dcer	tělesný rámec	kapacita těla	osvalení	užitkový typ
Býk	<b>102</b>	<b>100</b>	<b>100</b>	<b>103</b>	<b>92</b>	<b>99</b>	<b>100</b>	<b>98</b>
Otec	<b>98</b>	<b>113</b>	<b>103</b>	<b>104</b>	<b>104</b>	<b>111</b>	<b>112</b>	<b>111</b>
Matka	<b>106</b>	<b>86</b>	<b>98</b>	<b>105</b>	<b>87</b>	<b>92</b>	<b>94</b>	<b>92</b>



detailní katalog

Lineární hodnocení																ideální končetiny: 5 5 5 5 5		
	VT	DT	HM	PŠ	HH	DZ	PL	HŘ	ZA	UT	celk	Ppk	Spk	Pzk	Zak	Zsp	vady	ze dne
Býk ZV	<b>6</b>		<b>9</b>															
Býk odstav	<b>4</b>	<b>6</b>	<b>7</b>	<b>6</b>	<b>5</b>	<b>5</b>	<b>5</b>	<b>5</b>	<b>5</b>	<b>5</b>	<b>53</b>							29.07.2025, ve 251 dnech
Otec	<b>7</b>	<b>8</b>	<b>10</b>	<b>7</b>	<b>8</b>	<b>8</b>	<b>7</b>	<b>7</b>	<b>8</b>	<b>8</b>	<b>78</b>	<b>5</b>	<b>5</b>	<b>5</b>	<b>5</b>	<b>5</b>		15.05.2023, věku 1.2 let
Matka	<b>7</b>	<b>7</b>	<b>7</b>	<b>7</b>	<b>7</b>	<b>7</b>	<b>6</b>	<b>7</b>	<b>6</b>	<b>7</b>	<b>68</b>							29.07.2025, LH po 3. ot.



**Narozen:** 21.11.2024 **Pohlaví:** b **PořOt:** 5. **ZpPl:** P **Věk KT:** 432 dní **Věk ZV:** 453 dní

**Chovatel:** Zelený Jiří,Drouhaveč  
**Majitel:** Zelený Jiří,Drouhaveč

**KonT:** 27.01.2026 **Turnus:** I/2026  
**ZákV:** OPB Měcholupy 17.02.2026 9:00

Přepočtené váhy			
	býk	otec	matka
Porodní:	43 Kg <b>C</b>	40 Kg	34 Kg
120 dní	172 Kg	245 Kg	173 Kg
210 dní	280 Kg	379 Kg	257 Kg
365 dní	493 Kg	548 Kg	459 Kg
Kon.T.	586 Kg	(ve věku: 432 dní)	

Výsledek testu		
Přírůstek v testu:	<b>1867</b> g/den	<b>111</b> RPH
Přírůstek od narození:	<b>1257</b> g/den	<b>97</b> RPH
Výška v kříži:	<b>135</b> cm v KonT	<b>130</b> cm v 1 roce
Šourek:	<b>41</b> cm	
Výsledek:		

**QTL:** Bezrohost: P\*

**P\***

testováno

otec  
**CHAMPÁŇ Z DROUHAVČE ET**  
**PP**  
HRF 605



matka  
**(bez jména)**  
CZ 564963932

otec otce  
**ANL C HAR T100 TAHOE**  
**86 ET**  
292 195

matka otce  
**HARVIE OVHF HBM**  
**UNIQUE 32B**  
CA 2992408

otec matky  
**VLASTA Z PODLEŠÍ V**  
HRF 430

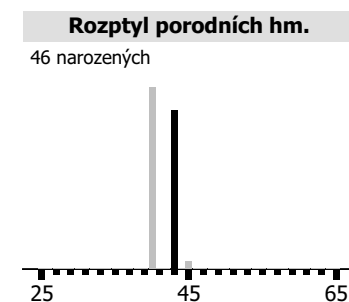
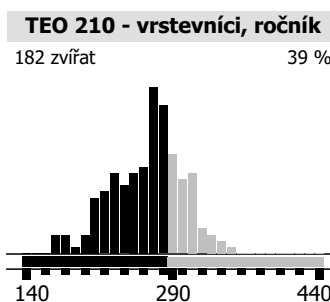
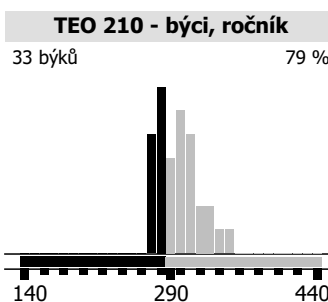
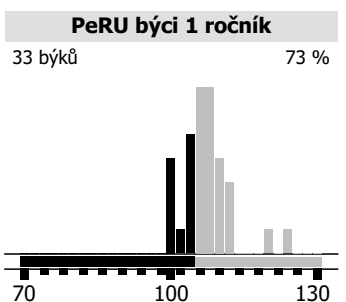
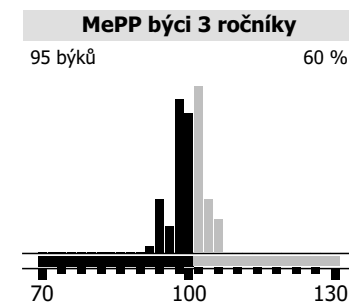
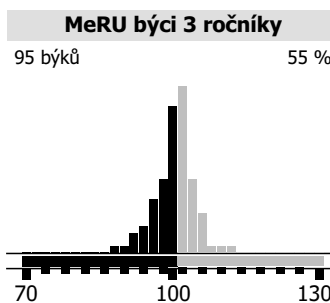
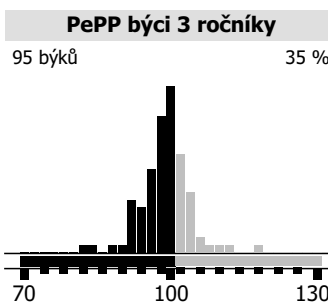
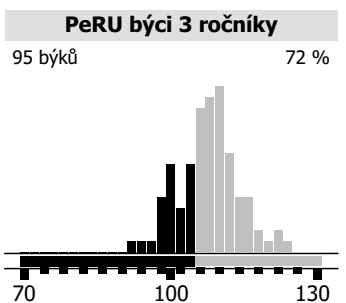
matka matky  
**(bez jména)**  
CZ 203276932

Relativní plemenné hodnoty								
	PePP	PeRU	MePP	MeRU	TR	KT	OS	UT
	snadnost telení	růst potomků	telení dcer	mléčnost dcer	tělesný rámec	kapacita těla	osvalení	užitkový typ
Býk	<b>101</b>	<b>105</b>	<b>100</b>	<b>101</b>	<b>98</b>	<b>100</b>	<b>100</b>	<b>100</b>
Otec	<b>98</b>	<b>113</b>	<b>103</b>	<b>104</b>	<b>104</b>	<b>111</b>	<b>112</b>	<b>111</b>
Matka	<b>104</b>	<b>95</b>	<b>98</b>	<b>96</b>	<b>90</b>	<b>93</b>	<b>93</b>	<b>92</b>



detailní katalog

Lineární hodnocení																ideální končetiny: 5 5 5 5 5		
	VT	DT	HM	PŠ	HH	DZ	PL	HŘ	ZA	UT	celk	Ppk	Spk	Pzk	Zak	Zsp	vady	ze dne
Býk ZV	<b>8</b>		<b>10</b>															
Býk odstav	<b>7</b>	<b>7</b>	<b>7</b>	<b>6</b>	<b>6</b>	<b>5</b>	<b>5</b>	<b>5</b>	<b>5</b>	<b>5</b>	<b>58</b>							29.07.2025, ve 250 dnech
Otec	<b>7</b>	<b>8</b>	<b>10</b>	<b>7</b>	<b>8</b>	<b>8</b>	<b>7</b>	<b>7</b>	<b>8</b>	<b>8</b>	<b>78</b>	<b>5</b>	<b>5</b>	<b>5</b>	<b>5</b>	<b>5</b>		15.05.2023, věku 1.2 let
Matka	<b>6</b>	<b>7</b>	<b>6</b>	<b>6</b>	<b>7</b>	<b>7</b>	<b>6</b>	<b>7</b>	<b>6</b>	<b>7</b>	<b>65</b>							29.07.2025, LH po 5. ot.



**Narozen:** 27.11.2024 **Pohlaví:** b **PořOt:** 1. **ZpPl:** P **Věk KT:** 426 dní **Věk ZV:** 447 dní

**Chovatel:** Zelený Jiří, Drouhaveč  
**Majitel:** Jihočeský chovatel a.s.

**KonT:** 27.01.2026 **Turnus:** I/2026  
**ZákV:** OPB Měcholupy 17.02.2026 9:00

Přepočtené váhy			
	býk	otec	matka
Porodní:	43 Kg <b>C</b>	40 Kg	40 Kg
120 dní	176 Kg	245 Kg	178 Kg
210 dní	283 Kg	379 Kg	-
365 dní	499 Kg	548 Kg	413 Kg
Kon.T.	586 Kg	(ve věku: 426 dní)	

Výsledek testu		
Přírůstek v testu:	<b>1825</b> g/den	<b>113</b> RPH
Přírůstek od narození:	<b>1275</b> g/den	<b>102</b> RPH
Výška v kříži:	<b>137</b> cm v KonT	<b>131</b> cm v 1 roce
Šourek:	<b>42</b> cm	
Výsledek:		

**QTL:** Bezrohost: PP

**PP**

testováno

otec  
**CHAMPÁŇ Z DROUHAVČE ET**  
**PP**  
HRF 605



matka  
**PP\***  
CZ 708107932

otec otce  
**ANL C HAR T100 TAHOE**  
**86 ET**  
292 195

matka otce  
**HARVIE OVHF HBM**  
**UNIQUE 32B**  
CA 2992408

otec matky  
**MAWARRA MUSTANG ET**  
HRF 515

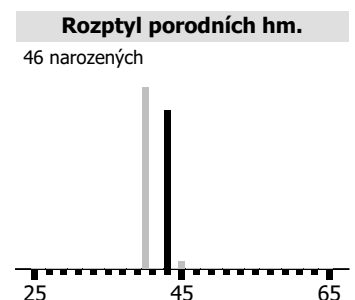
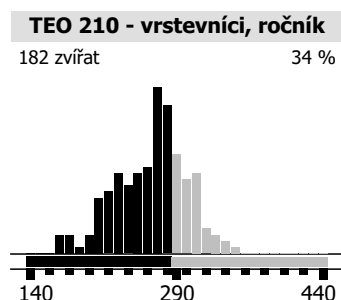
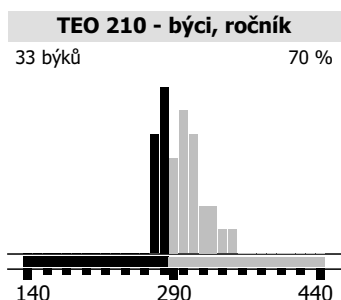
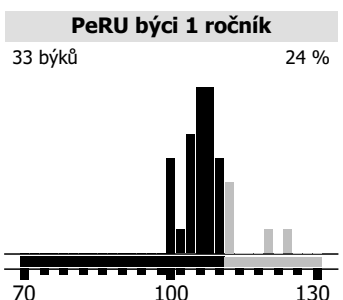
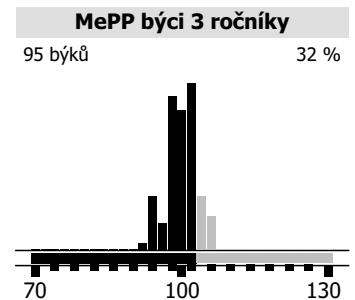
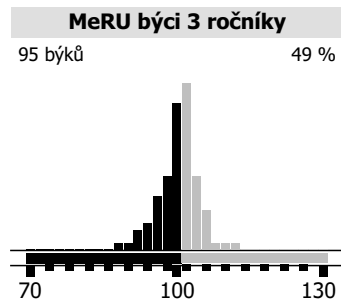
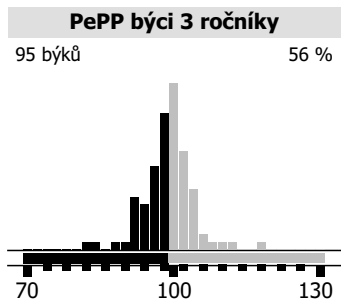
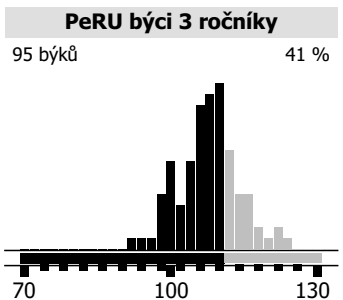
matka matky  
**ALICE Z DROUHAVČE**  
CZ 410951932

Relativní plemenné hodnoty								
	PePP	PeRU	MePP	MeRU	TR	KT	OS	UT
	snadnost telení	růst potomků	telení dcer	mléčnost dcer	tělesný rámec	kapacita těla	osvalení	užitkový typ
Býk	<b>99</b>	<b>110</b>	<b>102</b>	<b>101</b>	<b>102</b>	<b>108</b>	<b>108</b>	<b>107</b>
Otec	<b>98</b>	<b>113</b>	<b>103</b>	<b>104</b>	<b>104</b>	<b>111</b>	<b>112</b>	<b>111</b>
Matka	<b>98</b>	<b>105</b>	<b>102</b>	<b>99</b>	<b>108</b>	<b>109</b>	<b>109</b>	<b>109</b>



detailní katalog

Lineární hodnocení															ideální končetiny: 5 5 5 5 5			
	VT	DT	HM	PŠ	HH	DZ	PL	HŘ	ZA	UT	celk	Ppk	Spk	Pzk	Zak	Zsp	vady	ze dne
Býk ZV	<b>9</b>		<b>10</b>															
Býk odstav	<b>5</b>	<b>6</b>	<b>7</b>	<b>6</b>	<b>6</b>	<b>6</b>	<b>5</b>	<b>6</b>	<b>5</b>	<b>5</b>	<b>57</b>							29.07.2025, ve 244 dnech
Otec	<b>7</b>	<b>8</b>	<b>10</b>	<b>7</b>	<b>8</b>	<b>8</b>	<b>7</b>	<b>7</b>	<b>8</b>	<b>8</b>	<b>78</b>	<b>5</b>	<b>5</b>	<b>5</b>	<b>5</b>	<b>5</b>		15.05.2023, věku 1.2 let
Matka	<b>8</b>	<b>8</b>	<b>9</b>	<b>7</b>	<b>8</b>	<b>8</b>	<b>7</b>	<b>7</b>	<b>7</b>	<b>8</b>	<b>77</b>							29.07.2025, LH po 1. ot.



**Narozen:** 30.11.2024 **Pohlaví:** b **PořOt:** 4. **ZpPl:** P **Věk KT:** 423 dní **Věk ZV:** 444 dní

**Chovatel:** Zelený Jiří, Drouhavč  
**Majitel:** Jihočeský chovatel a.s.

**KonT:** 27.01.2026 **Turnus:** I/2026  
**ZákV:** OPB Měcholupy 17.02.2026 9:00

Přepočtené váhy			
	býk	otec	matka
Porodní:	43 Kg <b>C</b>	40 Kg	30 Kg
120 dní	178 Kg	245 Kg	120 Kg
210 dní	277 Kg	379 Kg	170 Kg
365 dní	478 Kg	548 Kg	368 Kg
Kon.T.	556 Kg	(ve věku: 423 dní)	

Výsledek testu		
Přírůstek v testu:	<b>1567</b> g/den	<b>103</b> RPH
Přírůstek od narození:	<b>1213</b> g/den	<b>96</b> RPH
Výška v kříži:	<b>137</b> cm v KonT	<b>131</b> cm v 1 roce
Šourek:	<b>41</b> cm	
Výsledek:		

**QTL:** Bezrohost: PP

**PP**

testováno

otec  
**CHAMPÁŇ Z DROUHAVČE ET**  
**PP**  
HRF 605



matka  
**ELEKTRA Z DROUHAVČE**  
CZ 564978932

otec otce  
**ANL C HAR T100 TAHOE**  
**86 ET**  
292 195

matka otce  
**HARVIE OVHF HBM**  
**UNIQUE 32B**  
CA 2992408

otec matky  
**VLASTA Z PODLEŠÍ V**  
HRF 430

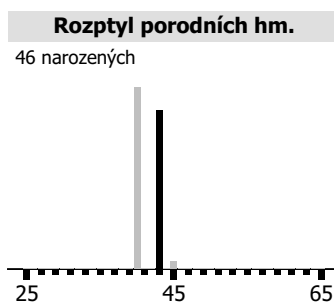
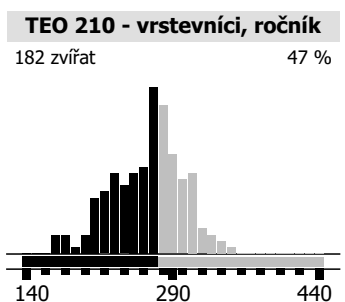
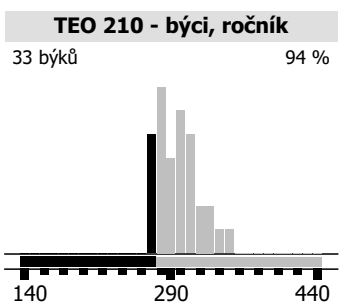
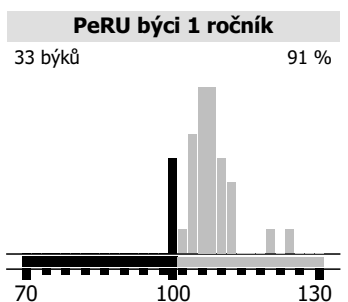
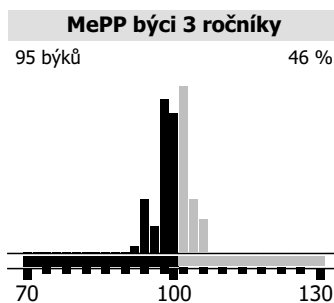
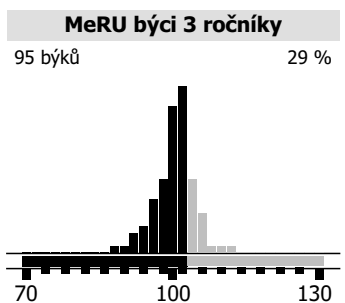
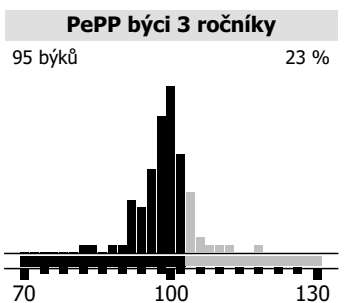
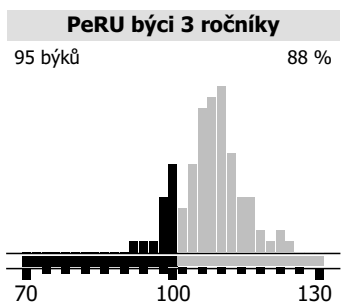
matka matky  
**(bez jména)**  
CZ 350079932

Relativní plemenné hodnoty								
	PePP	PeRU	MePP	MeRU	TR	KT	OS	UT
	snadnost telení	růst potomků	telení dcer	mléčnost dcer	tělesný rámec	kapacita těla	osvalení	užitkový typ
Býk	<b>102</b>	<b>100</b>	<b>101</b>	<b>103</b>	<b>101</b>	<b>102</b>	<b>102</b>	<b>102</b>
Otec	<b>98</b>	<b>113</b>	<b>103</b>	<b>104</b>	<b>104</b>	<b>111</b>	<b>112</b>	<b>111</b>
Matka	<b>105</b>	<b>88</b>	<b>98</b>	<b>102</b>	<b>100</b>	<b>99</b>	<b>98</b>	<b>99</b>



detailní katalog

Lineární hodnocení															ideální končetiny: 5 5 5 5 5			
	VT	DT	HM	PŠ	HH	DZ	PL	HŘ	ZA	UT	celk	Ppk	Spk	Pzk	Zak	Zsp	vady	ze dne
Býk ZV	<b>9</b>		<b>9</b>															
Býk odstav	<b>7</b>	<b>6</b>	<b>6</b>	<b>6</b>	<b>6</b>	<b>6</b>	<b>4</b>	<b>5</b>	<b>5</b>	<b>5</b>	<b>56</b>							29.07.2025, ve 241 dnech
Otec	<b>7</b>	<b>8</b>	<b>10</b>	<b>7</b>	<b>8</b>	<b>8</b>	<b>7</b>	<b>7</b>	<b>8</b>	<b>8</b>	<b>78</b>	<b>5</b>	<b>5</b>	<b>5</b>	<b>5</b>	<b>5</b>		15.05.2023, věku 1.2 let
Matka	<b>8</b>	<b>8</b>	<b>9</b>	<b>7</b>	<b>8</b>	<b>7</b>	<b>6</b>	<b>7</b>	<b>7</b>	<b>7</b>	<b>74</b>							02.12.2022, LH po 2. ot.



**Narozen:** 30.11.2024 **Pohlaví:** b **PořOt:** 1. **ZpPl:** P **Věk KT:** 423 dní **Věk ZV:** 444 dní

**Chovatel:** Zelený Jiří, Drouhaveč  
**Majitel:** Zelený Jiří, Drouhaveč

**KonT:** 27.01.2026 **Turnus:** I/2026  
**Zákv:** OPB Měcholupy 17.02.2026 9:00

Přepočtené váhy			
	býk	otec	matka
Porodní:	43 Kg <b>C</b>	40 Kg	40 Kg
120 dní	175 Kg	245 Kg	165 Kg
210 dní	279 Kg	379 Kg	256 Kg
365 dní	470 Kg	548 Kg	-
Kon.T.	542 Kg	(ve věku: 423 dní)	

Výsledek testu		
Přírůstek v testu:	<b>1533</b> g/den	<b>97</b> RPH
Přírůstek od narození:	<b>1180</b> g/den	<b>93</b> RPH
Výška v kříži:	<b>132</b> cm v KonT	<b>129</b> cm v 1 roce
Šourek:	<b>39</b> cm	
Výsledek:		

**QTL:** Bezrohost: P\*

**P\***

testováno

otec  
**CHAMPÁN Z DROUHAVČE ET**  
**PP**  
HRF 605



matka  
**P\***  
CZ 708139932

otec otce  
**ANL C HAR T100 TAHOE**  
**86 ET**  
292 195

matka otce  
**HARVIE OVHF HBM**  
**UNIQUE 32B**  
CA 2992408

otec matky  
**LAERKEDAL INGERMAND**  
HRF 455

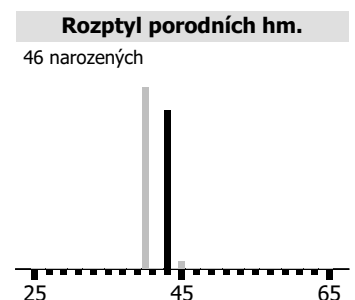
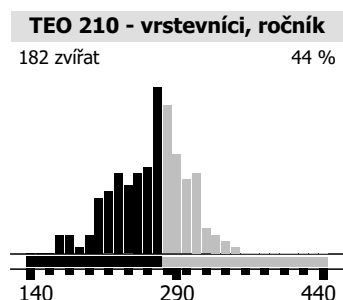
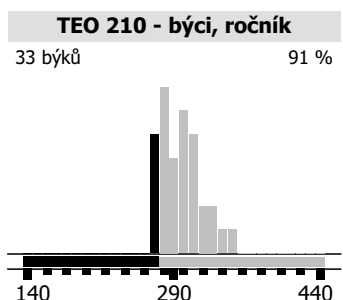
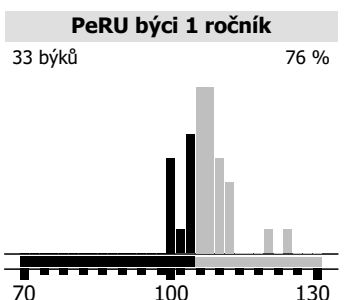
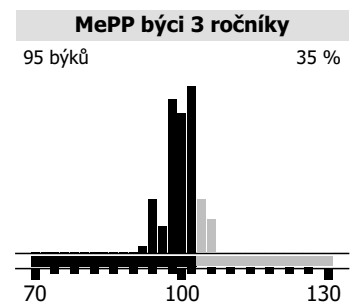
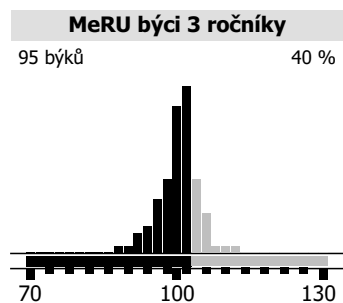
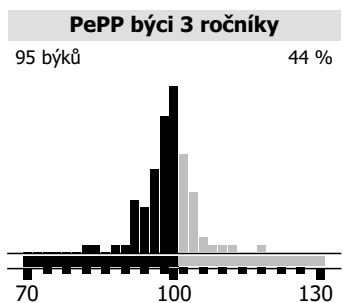
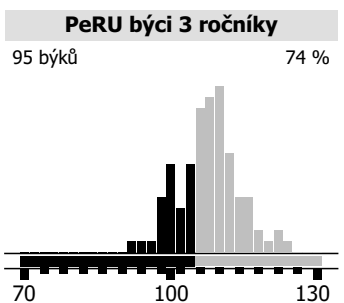
matka matky  
**(bez jména)**  
CZ 384222932

Relativní plemenné hodnoty								
	PePP	PeRU	MePP	MeRU	TR	KT	OS	UT
	snadnost telení	růst potomků	telení dcer	mléčnost dcer	tělesný rámec	kapacita těla	osvalení	užitkový typ
Býk	<b>100</b>	<b>105</b>	<b>102</b>	<b>102</b>	<b>96</b>	<b>101</b>	<b>102</b>	<b>101</b>
Otec	<b>98</b>	<b>113</b>	<b>103</b>	<b>104</b>	<b>104</b>	<b>111</b>	<b>112</b>	<b>111</b>
Matka	<b>102</b>	<b>94</b>	<b>101</b>	<b>103</b>	<b>91</b>	<b>96</b>	<b>98</b>	<b>97</b>



detailní katalog

Lineární hodnocení																ideální končetiny: 5 5 5 5 5		
	VT	DT	HM	PŠ	HH	DZ	PL	HŘ	ZA	UT	celk	Ppk	Spk	Pzk	Zak	Zsp	vady	ze dne
Býk ZV	<b>7</b>		<b>9</b>															
Býk odstav	<b>5</b>	<b>6</b>	<b>6</b>	<b>5</b>	<b>6</b>	<b>5</b>	<b>4</b>	<b>5</b>	<b>5</b>	<b>5</b>	<b>52</b>							29.07.2025, ve 241 dnech
Otec	<b>7</b>	<b>8</b>	<b>10</b>	<b>7</b>	<b>8</b>	<b>8</b>	<b>7</b>	<b>7</b>	<b>8</b>	<b>8</b>	<b>78</b>	<b>5</b>	<b>5</b>	<b>5</b>	<b>5</b>	<b>5</b>		15.05.2023, věku 1.2 let
Matka	<b>7</b>	<b>7</b>	<b>6</b>	<b>6</b>	<b>7</b>	<b>7</b>	<b>6</b>	<b>6</b>	<b>6</b>	<b>7</b>	<b>65</b>							29.07.2025, LH po 1. ot.



**Narozen:** 25.12.2024 **Pohlaví:** b **PořOt:** 4. **ZpPl:** P **Věk KT:** 398 dní **Věk ZV:** 419 dní

**Chovatel:** Vojenské lesy a statky ČR,s.p.,Hlavákov **KonT:** 27.01.2026 **Turnus:** I/2026  
**Majitel:** Vojenské lesy a statky ČR,s.p.,Hlav **Zákv:** OPB Měcholupy **17.02.2026 9:00**

Přepočtené váhy			
	býk	otec	matka
Porodní:	43 Kg	37 Kg	42 Kg
120 dní	173 Kg	181 Kg	174 Kg
210 dní	305 Kg	312 Kg	270 Kg
365 dní	523 Kg	573 Kg	-
Kon.T.	568 Kg	(ve věku: 398 dní)	

Výsledek testu		
Přírůstek v testu:	<b>1483</b> g/den	<b>101</b> RPH
Přírůstek od narození:	<b>1319</b> g/den	<b>110</b> RPH
Výška v kříži:	<b>135</b> cm v KonT	<b>134</b> cm v 1 roce
Šourek:	<b>42</b> cm	
Výsledek:		

**QTL:** Bezrohost: PP

**PP**

testováno

otec

**FORMAN Z CUNKOVA V**

HRP 744



matka

**P\***

CZ 225090941

otec otce

**ROMANY 1 LAWBREAKER**

**RE L23**

HRF 458

matka otce

**CORRA Z OSTRÉHO P\***

CZ 649914931

otec matky

**RZW OUT-MAN**

HRF 467

matka matky

**(bez jména)**

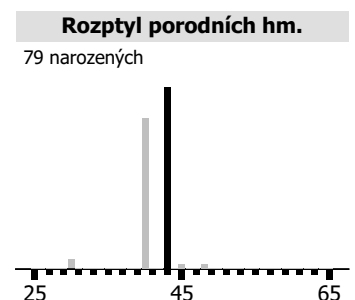
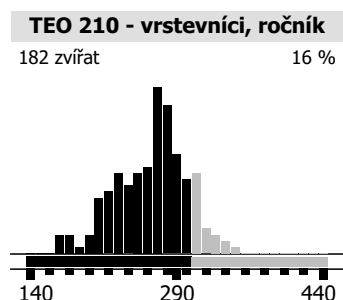
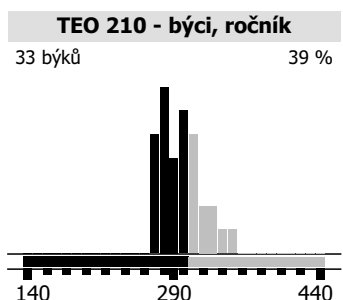
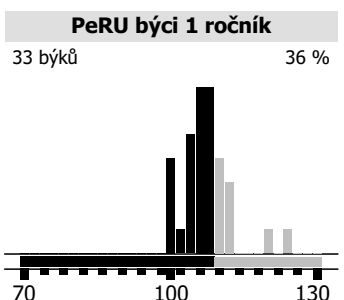
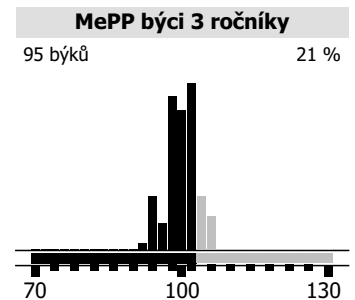
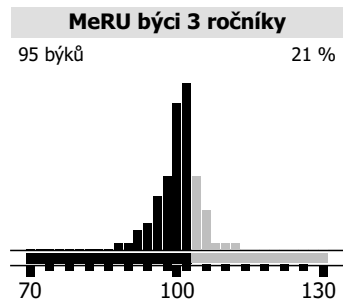
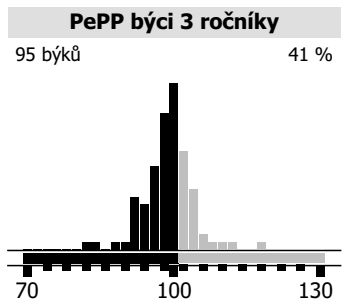
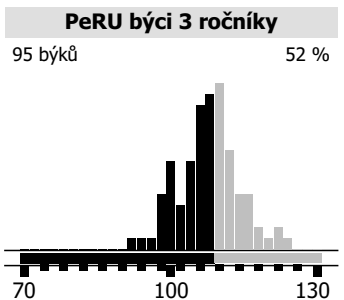
CZ 176208941

Relativní plemenné hodnoty								
	PePP	PeRU	MePP	MeRU	TR	KT	OS	UT
	snadnost telení	růst potomků	telení dcer	mléčnost dcer	tělesný rámec	kapacita těla	osvalení	užitkový typ
Býk	<b>101</b>	<b>108</b>	<b>103</b>	<b>103</b>	<b>115</b>	<b>115</b>	<b>115</b>	<b>116</b>
Otec	<b>107</b>	<b>108</b>	<b>102</b>	<b>103</b>	<b>116</b>	<b>111</b>	<b>109</b>	<b>111</b>
Matka	<b>95</b>	<b>113</b>	<b>107</b>	<b>104</b>	<b>115</b>	<b>115</b>	<b>115</b>	<b>116</b>



detailní katalog

Lineární hodnocení																ideální končetiny: 5 5 5 5 5		
	VT	DT	HM	PŠ	HH	DZ	PL	HŘ	ZA	UT	celk	Ppk	Spk	Pzk	Zak	Zsp	vady	ze dne
Býk ZV	<b>9</b>		<b>10</b>															
Býk odstav	<b>7</b>	<b>7</b>	<b>9</b>	<b>5</b>	<b>7</b>	<b>6</b>	<b>6</b>	<b>7</b>	<b>6</b>	<b>6</b>	<b>66</b>							18.08.2025, ve 236 dnech
Otec	<b>10</b>	<b>8</b>	<b>10</b>	<b>5</b>	<b>7</b>	<b>6</b>	<b>6</b>	<b>6</b>	<b>5</b>	<b>6</b>	<b>69</b>						ZAK	16.06.2020, věku 1.2 let
Matka	<b>7</b>	<b>8</b>	<b>10</b>	<b>7</b>	<b>9</b>	<b>7</b>	<b>7</b>	<b>7</b>	<b>6</b>	<b>7</b>	<b>75</b>							18.08.2025, LH po 4. ot.



**Narozen:** 30.12.2024 **Pohlaví:** b **PořOt:** 2. **ZpPl:** P **Věk KT:** 393 dní **Věk ZV:** 414 dní

**Chovatel:** Vojenské lesy a statky ČR,s.p.,Hlavákov **KonT:** 27.01.2026 **Turnus:** I/2026  
**Majitel:** Vojenské lesy a statky ČR,s.p.,Hlav **Zákv:** OPB Měcholupy **17.02.2026 9:00**

Přepočtené váhy			
	býk	otec	matka
Porodní:	43 Kg <b>C</b>	37 Kg	34 Kg
120 dní	173 Kg	181 Kg	138 Kg
210 dní	317 Kg	312 Kg	249 Kg
365 dní	575 Kg	573 Kg	-
Kon.T.	622 Kg	(ve věku: 393 dní)	

Výsledek testu		
Přírůstek v testu:	<b>1750</b> g/den	<b>112</b> RPH
Přírůstek od narození:	<b>1473</b> g/den	<b>122</b> RPH
Výška v kříži:	<b>136</b> cm v KonT	<b>134</b> cm v 1 roce
Šourek:	<b>40</b> cm	
Výsledek:		

**QTL:** Bezrohost: P\*

**P\***

testováno

otec

**FORMAN Z CUNKOVA V**

HRP 744



matka

**HELGA HLAVÁKOV PP**

CZ 244177941

otec otce

**ROMANY 1 LAWBREAKER**

**RE L23**

HRF 458

matka otce

**CORRA Z OSTRÉHO P\***

CZ 649914931

otec matky

**ELBR FM ZE CHŘIBSKÉ**

HRF 535

matka matky

**PP**

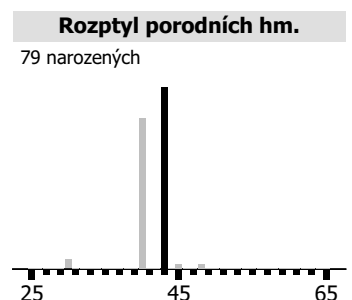
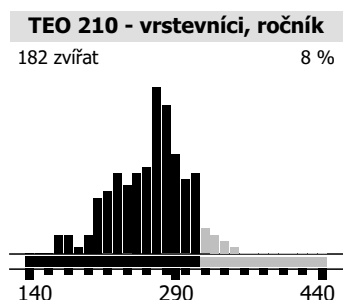
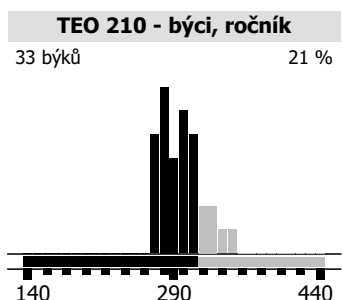
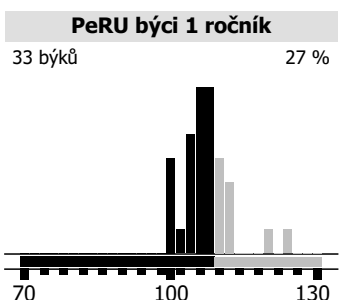
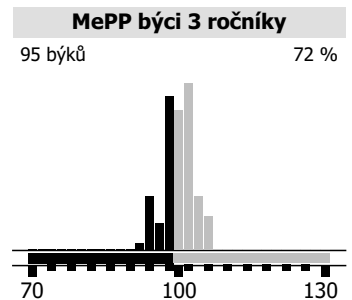
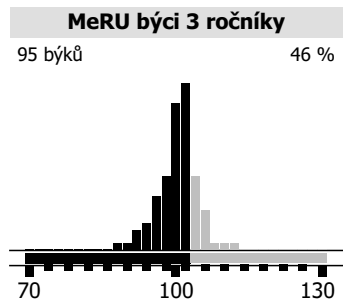
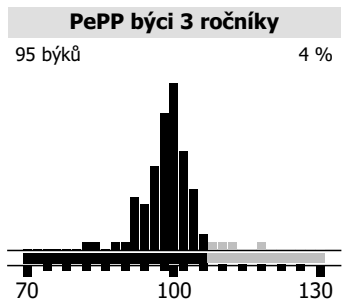
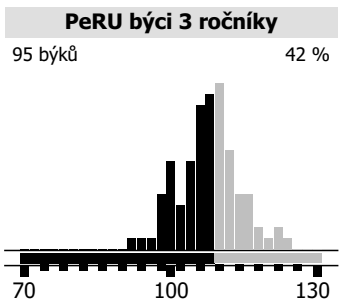
CZ 204809941

Relativní plemenné hodnoty								
	PePP	PeRU	MePP	MeRU	TR	KT	OS	UT
	snadnost telení	růst potomků	telení dcer	mléčnost dcer	tělesný rámec	kapacita těla	osvalení	užitkový typ
Býk	<b>106</b>	<b>109</b>	<b>99</b>	<b>102</b>	<b>116</b>	<b>117</b>	<b>115</b>	<b>116</b>
Otec	<b>107</b>	<b>108</b>	<b>102</b>	<b>103</b>	<b>116</b>	<b>111</b>	<b>109</b>	<b>111</b>
Matka	<b>108</b>	<b>105</b>	<b>97</b>	<b>103</b>	<b>107</b>	<b>107</b>	<b>106</b>	<b>107</b>



detailní katalog

Lineární hodnocení																ideální končetiny: 5 5 5 5 5		
	VT	DT	HM	PŠ	HH	DZ	PL	HŘ	ZA	UT	celk	Ppk	Spk	Pzk	Zak	Zsp	vady	ze dne
Býk ZV	<b>9</b>		<b>10</b>															
Býk odstav	<b>8</b>	<b>8</b>	<b>9</b>	<b>7</b>	<b>8</b>	<b>6</b>	<b>7</b>	<b>7</b>	<b>6</b>	<b>7</b>	<b>73</b>							18.08.2025, ve 231 dnech
Otec	<b>10</b>	<b>8</b>	<b>10</b>	<b>5</b>	<b>7</b>	<b>6</b>	<b>6</b>	<b>6</b>	<b>5</b>	<b>6</b>	<b>69</b>						ZAK	16.06.2020, věku 1.2 let
Matka	<b>7</b>	<b>8</b>	<b>10</b>	<b>7</b>	<b>8</b>	<b>6</b>	<b>6</b>	<b>7</b>	<b>6</b>	<b>7</b>	<b>72</b>							18.08.2025, LH po 2. ot.



# JAVIER Z DROUHAVČE P\*

CZ 193647035

HE 17

**Narozen:** 31.12.2024 **Pohlaví:** b **PořOt:** 3. **ZpPl:** P **Věk KT:** 392 dní **Věk ZV:** 413 dní

**Chovatel:** Zelený Jiří, Drouhaveč  
**Majitel:** Jihočeský chovatel a.s.

**KonT:** 27.01.2026 **Turnus:** I/2026  
**ZákV:** OPB Měcholupy 17.02.2026 9:00

Přepočtené váhy			
	býk	otec	matka
Porodní:	43 Kg <b>C</b>	40 Kg	40 Kg
120 dní	194 Kg	245 Kg	159 Kg
210 dní	281 Kg	379 Kg	-
365 dní	489 Kg	548 Kg	375 Kg
Kon.T.	525 Kg	(ve věku: 392 dní)	

Výsledek testu		
Přírůstek v testu:	<b>1625</b> g/den	<b>101</b> RPH
Přírůstek od narození:	<b>1230</b> g/den	<b>96</b> RPH
Výška v kříži:	<b>128</b> cm v KonT	<b>127</b> cm v 1 roce
Šourek:	<b>40</b> cm	
Výsledek:		

**QTL:** Bezrohost: P\*

**P\***

testováno

otec  
**CHAMPÁN Z DROUHAVČE ET**  
**PP**  
HRF 605



matka  
**(bez jména)**  
CZ 599741932

otec otce  
**ANL C HAR T100 TAHOE**  
**86 ET**  
292 195

matka otce  
**HARVIE OVHF HBM**  
**UNIQUE 32B**  
CA 2992408

otec matky  
**LAERKEDAL INGERMAND**  
HRF 455

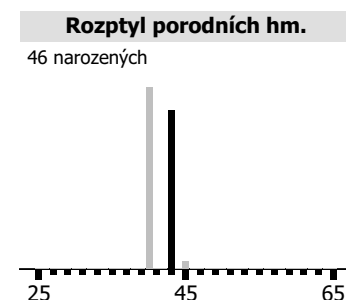
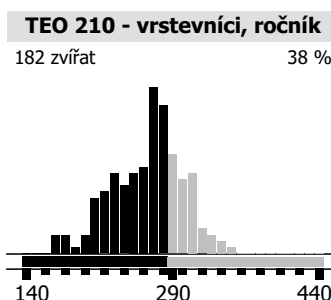
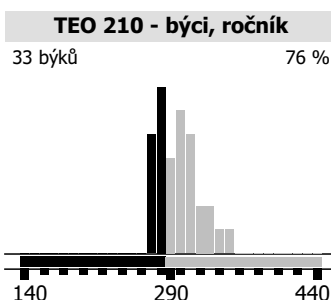
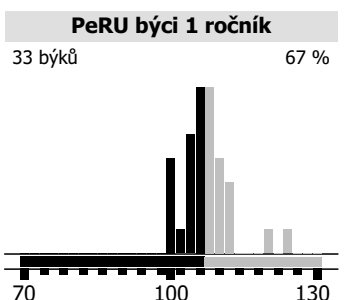
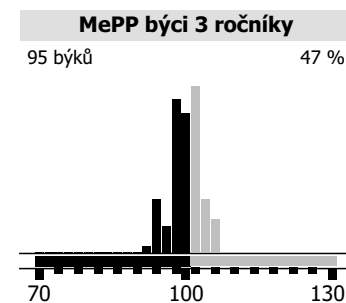
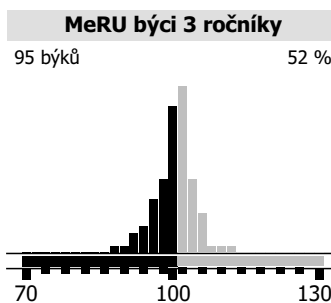
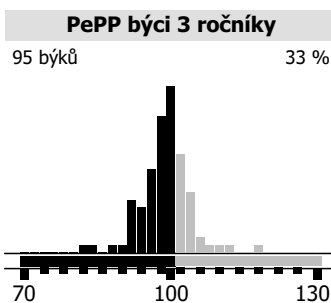
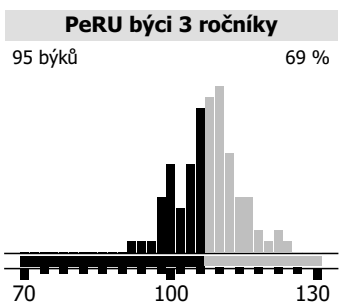
matka matky  
**P\***  
CZ 230844932

Relativní plemenné hodnoty								
	PePP	PeRU	MePP	MeRU	TR	KT	OS	UT
	snadnost telení	růst potomků	telení dcer	mléčnost dcer	tělesný rámec	kapacita těla	osvalení	užitkový typ
Býk	<b>101</b>	<b>106</b>	<b>101</b>	<b>101</b>	<b>97</b>	<b>102</b>	<b>103</b>	<b>102</b>
Otec	<b>98</b>	<b>113</b>	<b>103</b>	<b>104</b>	<b>104</b>	<b>111</b>	<b>112</b>	<b>111</b>
Matka	<b>103</b>	<b>99</b>	<b>100</b>	<b>98</b>	<b>94</b>	<b>94</b>	<b>95</b>	<b>95</b>



detailní katalog

Lineární hodnocení																ideální končetiny: 5 5 5 5 5		
	VT	DT	HM	PŠ	HH	DZ	PL	HŘ	ZA	UT	celk	Ppk	Spk	Pzk	Zak	Zsp	vady	ze dne
Býk ZV	<b>5</b>		<b>9</b>															
Býk odstav	<b>6</b>	<b>6</b>	<b>6</b>	<b>6</b>	<b>7</b>	<b>6</b>	<b>6</b>	<b>5</b>	<b>5</b>	<b>5</b>	<b>58</b>							29.07.2025, ve 210 dnech
Otec	<b>7</b>	<b>8</b>	<b>10</b>	<b>7</b>	<b>8</b>	<b>8</b>	<b>7</b>	<b>7</b>	<b>8</b>	<b>8</b>	<b>78</b>	<b>5</b>	<b>5</b>	<b>5</b>	<b>5</b>	<b>5</b>		15.05.2023, věku 1.2 let
Matka	<b>6</b>	<b>7</b>	<b>7</b>	<b>6</b>	<b>7</b>	<b>7</b>	<b>6</b>	<b>6</b>	<b>6</b>	<b>7</b>	<b>65</b>							08.10.2024, LH po 2. ot.



**Narozen:** 19.12.2024 **Pohlaví:** b **PořOt:** 5. **ZpPl:** I **Věk KT:** 404 dní **Věk ZV:** 425 dní

**Chovatel:** TFARMA spol.s.r.o., Týniště  
**Majitel:** Jihočeský chovatel a.s.

**KonT:** 27.01.2026 **Turnus:** I/2026  
**Zákv:** OPB Měcholupy 17.02.2026 9:00

Přepočtené váhy			
	býk	otec	matka
Porodní:	47 Kg	A	47 Kg
120 dní	180 Kg	-	184 Kg
210 dní	312 Kg	-	288 Kg
365 dní	544 Kg	-	430 Kg
Kon.T.	602 Kg	(ve věku: 404 dní)	

Výsledek testu		
Přírůstek v testu:	1808 g/den	104 RPH
Přírůstek od narození:	1374 g/den	99 RPH
Výška v kříži:	137 cm v KonT	135 cm v 1 roce
Šourek:	40 cm	
Výsledek:		

**QTL:** Ataxie: G/G, Bezrohost: R\*, F94L: +/-, Q204X: MH/+

**R\***

testováno

otec

**NORDIC**

IIT 558



matka

**DIFINA Z TÝNIŠTĚ**

CZ 213944941

otec otce

**IZOARD**

ZIT 788

matka otce

**G41 GLISS**

FR 7923901687

otec matky

**HONORABLE**

ZIT 782

matka matky

**BONAQA Z TÝNIŠTĚ**

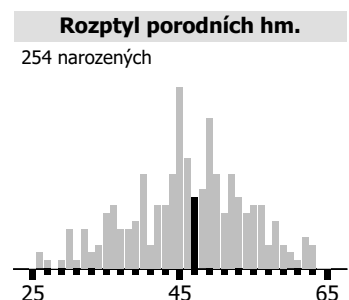
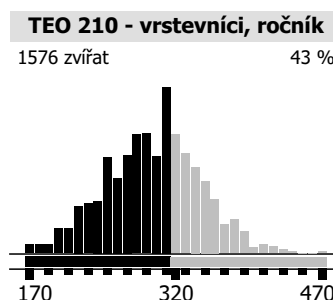
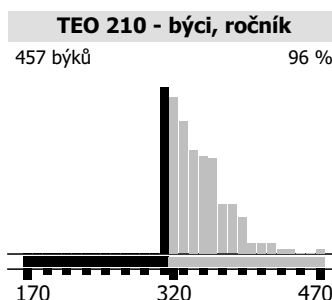
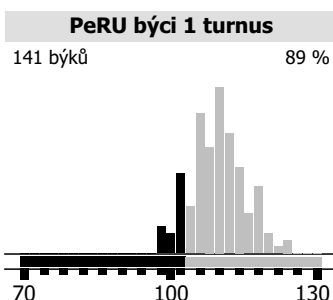
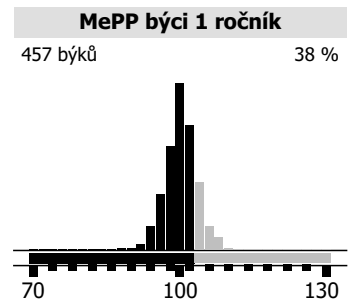
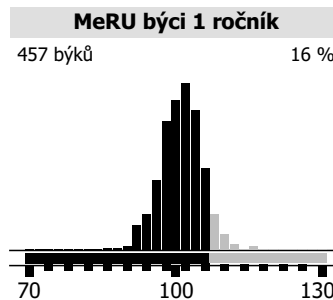
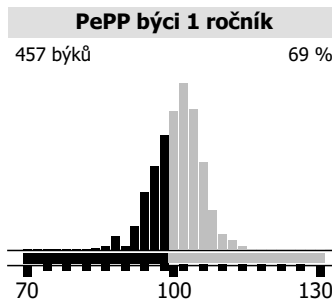
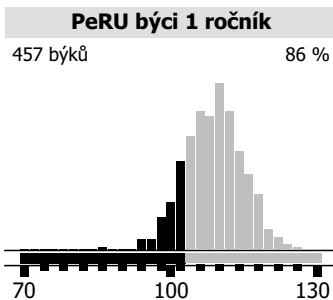
CZ 183799941

Relativní plemenné hodnoty								
	PePP	PeRU	MePP	MeRU	TR	KT	OS	UT
	snadnost telení	růst potomků	telení dcer	mléčnost dcer	tělesný rámec	kapacita těla	osvalení	užitkový typ
Býk	99	103	102	106	109	111	110	110
Otec	93	108	101	102	105	112	112	112
Matka	101	103	105	111	113	116	115	115



detailní katalog

Lineární hodnocení																ideální končetiny: 5 5 5 6 5		
	VT	DT	HM	PŠ	HH	DZ	PL	HŘ	ZA	UT	celk	Ppk	Spk	Pzk	Zak	Zsp	vady	ze dne
Býk ZV	7		8															
Býk odstav	4	6	6	5	6	5	4	5	5	5	51							17.07.2025, ve 210 dnech
Otec	-	-	-	-	-	-	-	-	-	-	-							
Matka	7	8	10	7	9	7	7	7	7	8	77	5	5	5	7	4		10.11.2023, LH po 3. ot.



# JERONÝM Z TÝNIŠTĚ R\*

CZ 658289041

CH 19

**Narozen:** 23.12.2024 **Pohlaví:** b **PořOt:** 4. **ZpPl:** I **Věk KT:** 400 dní **Věk ZV:** 421 dní

**Chovatel:** TFARMA spol.s.r.o., Týniště  
**Majitel:** Jihočeský chovatel a.s.

**KonT:** 27.01.2026 **Turnus:** I/2026  
**Zákv:** OPB Měcholupy 17.02.2026 9:00

Přepočtené váhy			
	býk	otec	matka
Porodní:	52 Kg <b>A</b>	-	56 Kg
120 dní	208 Kg	-	199 Kg
210 dní	335 Kg	-	322 Kg
365 dní	572 Kg	-	406 Kg
Kon.T.	626 Kg	(ve věku: 400 dní)	

Výsledek testu		
Přírůstek v testu:	<b>1708</b> g/den	<b>96</b> RPH
Přírůstek od narození:	<b>1435</b> g/den	<b>101</b> RPH
Výška v kříži:	<b>137</b> cm v KonT	<b>135</b> cm v 1 roce
Šourek:	<b>40</b> cm	
Výsledek:		

**QTL:** Ataxie: G/G, Bezrohost: R\*, F94L: F/+, Q204X: +/-

**R\***

testováno

otec

**MAGIQUE**

IIT 178



matka

**FILETKA Z TÝNIŠTĚ**

CZ 223713941

otec otce

**DEVRED**

ZIT 826

matka otce

**DESTINEE**

FR 8842147853

otec matky

**BRETWILL Z TÝNIŠTĚ**

ZIT 952

matka matky

**VODĚNKA Z TÝNIŠTĚ**

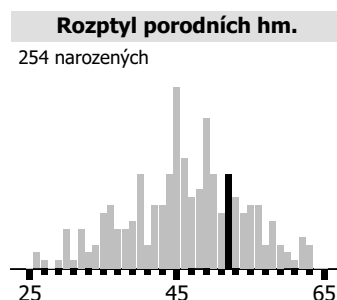
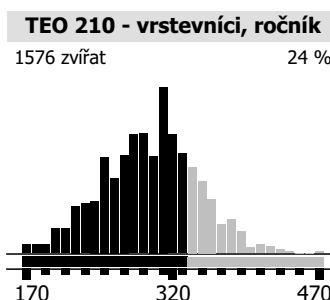
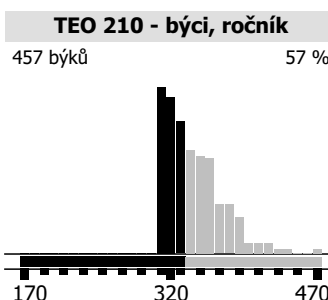
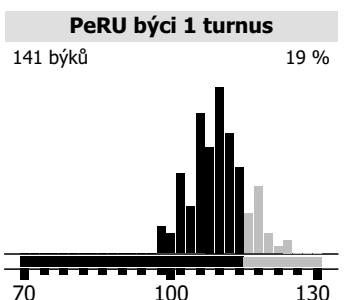
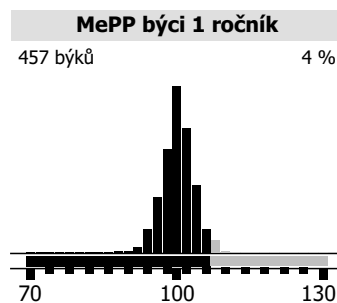
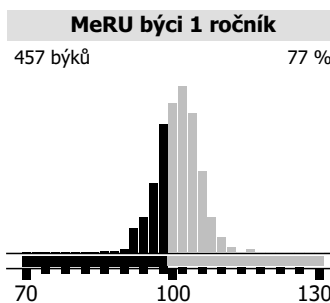
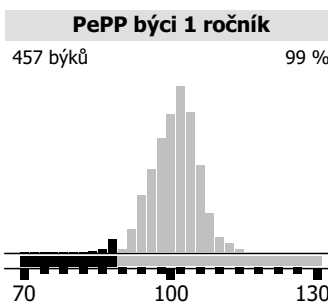
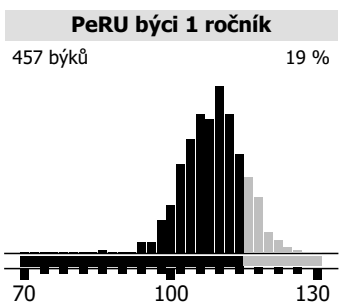
CZ 157823941

	PePP	PeRU	MePP	MeRU	TR	KT	OS	UT
	snadnost telení	růst potomků	telení dcer	mléčnost dcer	tělesný rámec	kapacita těla	osvalení	užitkový typ
Býk	<b>88</b>	<b>115</b>	<b>106</b>	<b>98</b>	<b>115</b>	<b>117</b>	<b>118</b>	<b>118</b>
Otec	<b>89</b>	<b>115</b>	<b>111</b>	<b>96</b>	<b>115</b>	<b>119</b>	<b>122</b>	<b>121</b>
Matka	<b>80</b>	<b>114</b>	<b>103</b>	<b>101</b>	<b>115</b>	<b>111</b>	<b>111</b>	<b>111</b>



detailní katalog

	ideální končetiny:															vady	ze dne	
	VT	DT	HM	PŠ	HH	DZ	PL	HŘ	ZA	UT	celk	Ppk	Spk	Pzk	Zak			Zsp
Býk ZV	<b>7</b>		<b>9</b>															
Býk odstav	<b>5</b>	<b>7</b>	<b>7</b>	<b>6</b>	<b>7</b>	<b>5</b>	<b>6</b>	<b>7</b>	<b>7</b>	<b>7</b>	<b>64</b>							17.07.2025, ve 206 dnech
Otec	-	-	-	-	-	-	-	-	-	-	-							
Matka	<b>8</b>	<b>8</b>	<b>10</b>	<b>8</b>	<b>10</b>	<b>9</b>	<b>8</b>	<b>7</b>	<b>7</b>	<b>9</b>	<b>84</b>							VL 31.10.2024, LH po 3. ot.



**Narozen:** 23.12.2024 **Pohlaví:** b **PořOt:** 2. **ZpPI:** P **Věk KT:** 400 dní **Věk ZV:** 421 dní

**Chovatel:** UFARMA spol s.r.o., Čistá u Rovné  
**Majitel:** Jihočeský chovatel a.s.

**KonT:** 27.01.2026 **Turnus:** I/2026  
**ZákV:** OPB Měcholupy 17.02.2026 9:00

Přepočtené váhy			
	býk	otec	matka
Porodní:	45 Kg <b>C</b>	46 Kg	37 Kg
120 dní	206 Kg	206 Kg	194 Kg
210 dní	336 Kg	361 Kg	311 Kg
365 dní	597 Kg	588 Kg	-
Kon.T.	656 Kg	(ve věku: 400 dní)	

Výsledek testu		
Přírůstek v testu:	<b>1692</b> g/den	<b>100</b> RPH
Přírůstek od narození:	<b>1528</b> g/den	<b>113</b> RPH
Výška v kříži:	<b>139</b> cm v KonT	<b>136</b> cm v 1 roce
Šourek:	<b>40</b> cm	
Výsledek:		

**QTL:** Ataxie: A/G, Bezrohost: P\*, F94L: +/+, Q204X: +/+

**P\***

testováno

otec

**HUGO Z ČISTÉ PP**

IIT 197



matka

**HENA Z ČISTÉ**

CZ 233759941

otec otce

**ONEDREAM P**

ITI 350

matka otce

**ABERLADY Z ČISTÉ P\***

CZ 175537941

otec matky

**EDEN SC P**

ZIT 828

matka matky

**BARKENA Z ČISTÉ**

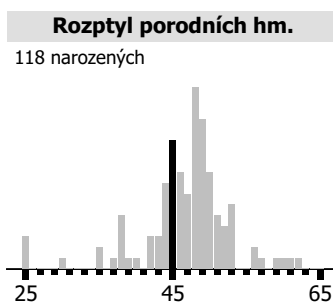
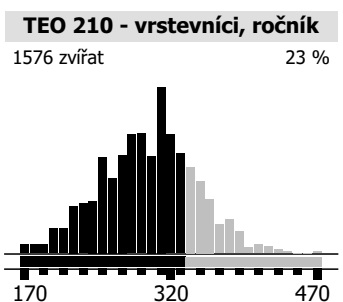
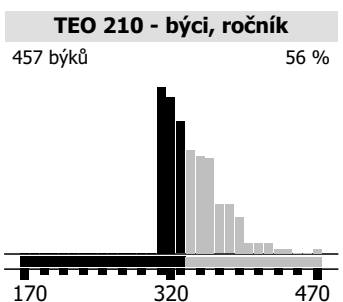
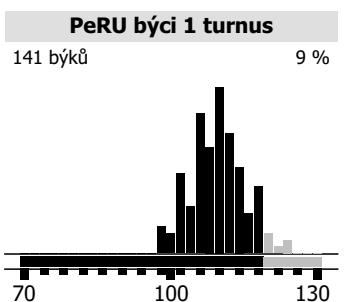
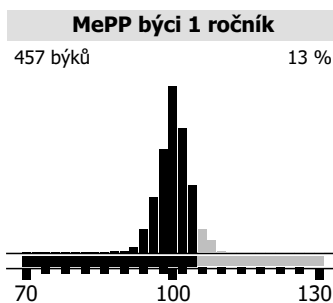
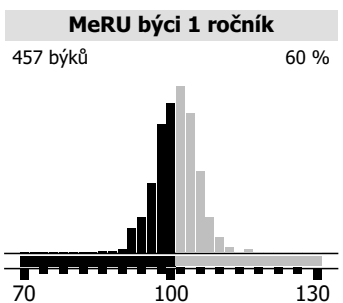
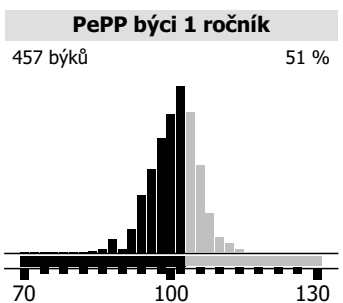
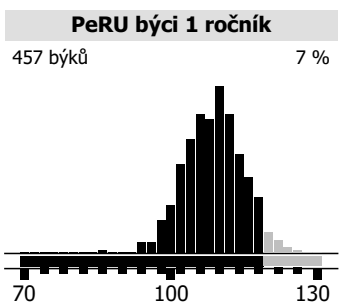
CZ 185084941

Relativní plemenné hodnoty								
	PePP	PeRU	MePP	MeRU	TR	KT	OS	UT
	snadnost telení	růst potomků	telení dcer	mléčnost dcer	tělesný rámec	kapacita těla	osvalení	užitkový typ
Býk	<b>102</b>	<b>118</b>	<b>104</b>	<b>100</b>	<b>114</b>	<b>117</b>	<b>117</b>	<b>117</b>
Otec	<b>100</b>	<b>109</b>	<b>105</b>	<b>108</b>	<b>106</b>	<b>113</b>	<b>115</b>	<b>113</b>
Matka	<b>101</b>	<b>116</b>	<b>104</b>	<b>96</b>	<b>116</b>	<b>116</b>	<b>114</b>	<b>116</b>



detailní katalog

Lineární hodnocení																ideální končetiny:			
	VT	DT	HM	PŠ	HH	DZ	PL	HŘ	ZA	UT	celk	Ppk	Spk	Pzk	Zak	Zsp	vady	ze dne	
Býk ZV	<b>8</b>		<b>10</b>																
Býk odstav	<b>7</b>	<b>7</b>	<b>8</b>	<b>7</b>	<b>7</b>	<b>7</b>	<b>7</b>	<b>7</b>	<b>7</b>	<b>7</b>	<b>71</b>							29.07.2025, ve 218 dnech	
Otec	<b>7</b>	<b>7</b>	<b>9</b>	<b>7</b>	<b>7</b>	<b>7</b>	<b>7</b>	<b>7</b>	<b>7</b>	<b>7</b>	<b>72</b>	<b>4</b>	<b>4</b>	<b>5</b>	<b>6</b>	<b>4</b>		20.02.2023, věku 1.1 let	
Matka	<b>8</b>	<b>7</b>	<b>7</b>	<b>6</b>	<b>8</b>	<b>6</b>	<b>6</b>	<b>6</b>	<b>5</b>	<b>7</b>	<b>66</b>							29.07.2025, LH po 2. ot.	



**Narozen:** 25.12.2024 **Pohlaví:** b **PořOt:** 4. **ZpPI:** P **Věk KT:** 398 dní **Věk ZV:** 419 dní

**Chovatel:** REDU, spol. s r.o.

**KonT:** 27.01.2026

**Turnus:** I/2026

**Majitel:** REDU, spol. s r.o.

**Zákv:** OPB Měcholupy

17.02.2026 9:00

Přepočtené váhy			
	býk	otec	matka
Porodní:	42 Kg	C 45 Kg	43 Kg
120 dní	205 Kg	-	189 Kg
210 dní	329 Kg	-	302 Kg
365 dní	569 Kg	-	-
Kon.T.	620 Kg	(ve věku: 398 dní)	

Výsledek testu		
Přírůstek v testu:	1733 g/den	100 RPH
Přírůstek od narození:	1452 g/den	105 RPH
Výška v kříži:	140 cm v KonT	137 cm v 1 roce
Šourek:	39 cm	
Výsledek:		

**QTL:** Ataxie: A/G, Bezrohost: -, F94L: +/+, Q204X: +/+

otec

**PLUTON**

ITI 917



matka

**PLATINE A/G +/+**

FR 7121959843

otec otce

**HELIOS**

ITI 077

matka otce

**GARE**

FR 7121941348

otec matky

**NEVER**

261 854

matka matky

**JIULIA S**

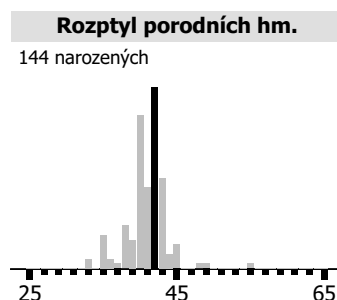
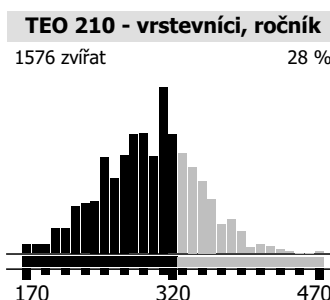
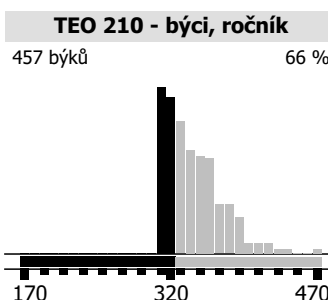
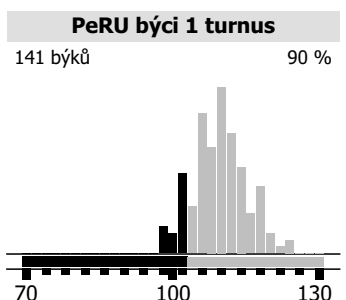
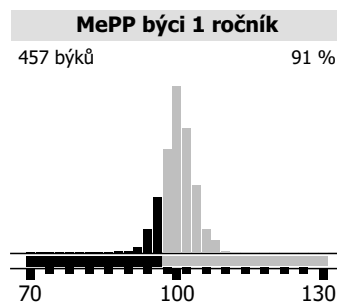
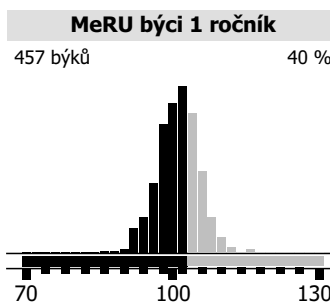
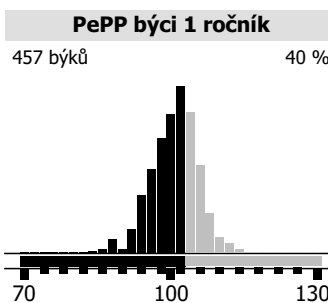
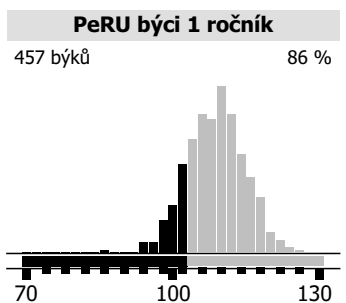
FR 7122024166

	PePP	PeRU	MePP	MeRU	TR	KT	OS	UT
	snadnost telení	růst potomků	telení dcer	mléčnost dcer	tělesný rámec	kapacita těla	osvalení	užitkový typ
Býk	102	103	96	103	108	116	119	116
Otec	110	103	93	102	105	110	114	110
Matka	95	104	96	104	115	119	120	119



detailní katalog

Lineární hodnocení															ideální končetiny: 5 5 5 6 5						
	VT	DT	HM	PŠ	HH	DZ	PL	HŘ	ZA	UT	celk	Ppk	Spk	Pzk	Zak	Zsp	vady	ze dne			
Býk ZV	9		9																		
Býk odstav	7	7	7	7	7	7	7	7	7	7	70							04.07.2025, ve 191 dnech			
Otec	10	10	10	10	9	9	9	9	9	10	95							01.03.2022, věku 2.9 let			
Matka	7	7	9	7	7	7	7	6	6	7	70							18.09.2023, LH po 2. ot.			



**Narozen:** 29.12.2024 **Pohlaví:** b **PořOt:** 2. **ZpPl:** I **Věk KT:** 394 dní **Věk ZV:** 415 dní

**Chovatel:** UFARMA spol s.r.o., Čistá u Rovné  
**Majitel:** Jihočeský chovatel a.s.

**KonT:** 27.01.2026 **Turnus:** I/2026  
**Zákv:** OPB Měcholupy 17.02.2026 9:00

Přepočtené váhy			
	býk	otec	matka
Porodní:	46 Kg <b>C</b>	-	45 Kg
120 dní	193 Kg	-	217 Kg
210 dní	315 Kg	-	345 Kg
365 dní	565 Kg	-	-
Kon.T.	612 Kg	(ve věku: 394 dní)	

Výsledek testu		
Přírůstek v testu:	<b>1617</b> g/den	<b>99</b> RPH
Přírůstek od narození:	<b>1437</b> g/den	<b>106</b> RPH
Výška v kříži:	<b>138</b> cm v KonT	<b>135</b> cm v 1 roce
Šourek:	<b>39</b> cm	
Výsledek:		

**QTL:** Ataxie: A/G, Bezrohost: P\*, F94L: +/+, Q204X: MH/+

**P\***

testováno

otec

**SG TITAN PP**

IIT 593



matka

**HOMOLE Z ČISTÉ A/G**

CZ 242247941

otec otce

**NINAS**

294 563

matka otce

**PARME**

FR 3615510260

otec matky

**BEAUD Z ČISTÉ G/G**  
**MH/+**

ICH 137

matka matky

**(bez jména)**

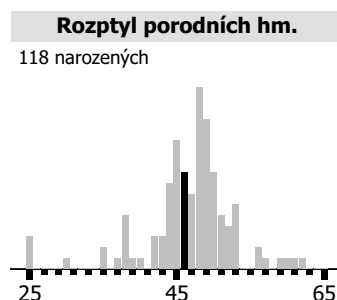
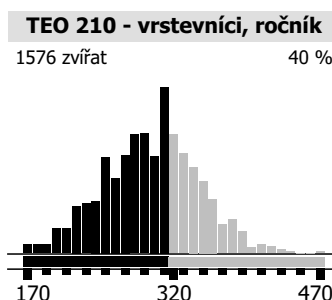
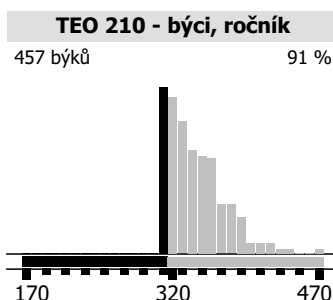
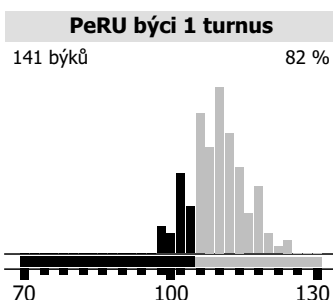
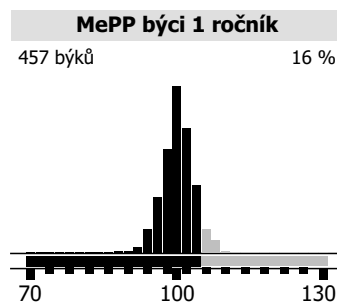
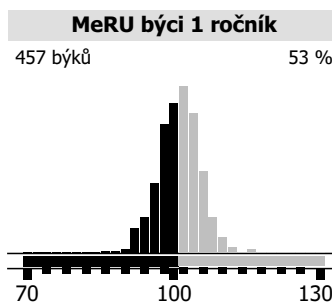
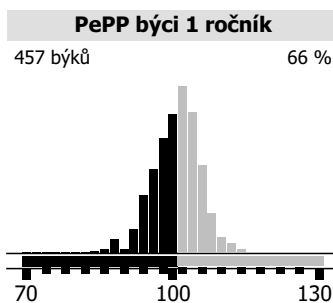
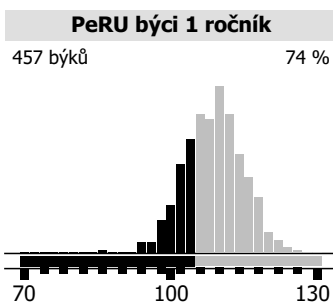
CZ 159732941

	PePP	PeRU	MePP	MeRU	TR	KT	OS	UT
	snadnost telení	růst potomků	telení dcer	mléčnost dcer	tělesný rámec	kapacita těla	osvalení	užitkový typ
Býk	<b>100</b>	<b>105</b>	<b>104</b>	<b>101</b>	<b>112</b>	<b>110</b>	<b>110</b>	<b>110</b>
Otec	<b>100</b>	<b>98</b>	<b>107</b>	<b>100</b>	<b>102</b>	<b>92</b>	<b>90</b>	<b>92</b>
Matka	<b>100</b>	<b>105</b>	<b>102</b>	<b>108</b>	<b>112</b>	<b>116</b>	<b>117</b>	<b>117</b>



detailní katalog

	ideální končetiny:															vady	ze dne	
	VT	DT	HM	PŠ	HH	DZ	PL	HŘ	ZA	UT	celk	Ppk	Spk	Pzk	Zak			Zsp
Býk ZV	<b>8</b>		<b>9</b>															
Býk odstav	<b>8</b>	<b>7</b>	<b>6</b>	<b>7</b>	<b>7</b>	<b>7</b>	<b>7</b>	<b>7</b>	<b>7</b>	<b>7</b>	<b>70</b>							29.07.2025, ve 212 dnech
Otec	-	-	-	-	-	-	-	-	-	-	-							
Matka	<b>7</b>	<b>7</b>	<b>10</b>	<b>7</b>	<b>7</b>	<b>7</b>	<b>7</b>	<b>7</b>	<b>7</b>	<b>7</b>	<b>73</b>							01.11.2023, LH po 0. ot.



**Narozen:** 29.12.2024 **Pohlaví:** b **PořOt:** 2. **ZpPI:** P **Věk KT:** 394 dní **Věk ZV:** 415 dní

**Chovatel:** UFARMA spol s.r.o., Čistá u Rovné  
**Majitel:** Jihočeský chovatel a.s.

**KonT:** 27.01.2026 **Turnus:** I/2026  
**ZákV:** OPB Měcholupy 17.02.2026 9:00

Přepočtené váhy			
	býk	otec	matka
Porodní:	49 Kg <b>C</b>	46 Kg	46 Kg
120 dní	190 Kg	206 Kg	178 Kg
210 dní	317 Kg	361 Kg	297 Kg
365 dní	517 Kg	588 Kg	529 Kg
Kon.T.	554 Kg	(ve věku: 394 dní)	

Výsledek testu		
Přírůstek v testu:	<b>1567</b> g/den	<b>94</b> RPH
Přírůstek od narození:	<b>1282</b> g/den	<b>95</b> RPH
Výška v kříži:	<b>132</b> cm v KonT	<b>130</b> cm v 1 roce
Šourek:	<b>41</b> cm	
Výsledek:		

**QTL:** Ataxie: A/G, Bezrohost: P\*, F94L: +/+, Q204X: +/+

**P\***

testováno

otec

**HUGO Z ČISTÉ PP**

IIT 197



matka

**GAMONA Z ČISTÉ R\***

CZ 224740941

otec otce

**ONEDREAM P**

ITI 350

matka otce

**ABERLADY Z ČISTÉ P\***

CZ 175537941

otec matky

**DOMINIC Z BUKOVA P**

ICH 720

matka matky

**(bez jména)**

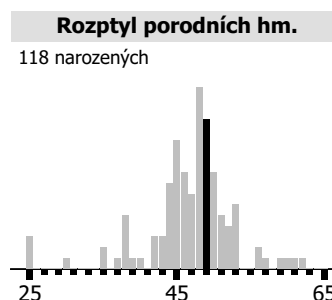
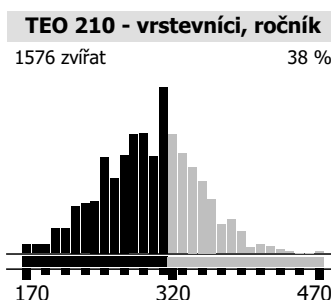
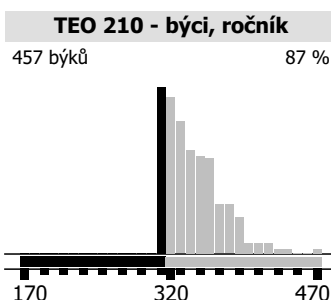
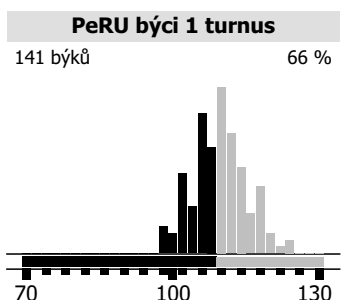
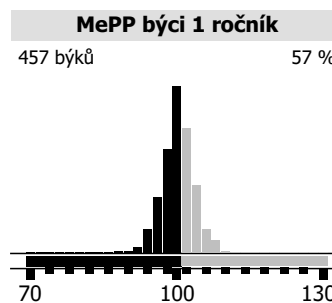
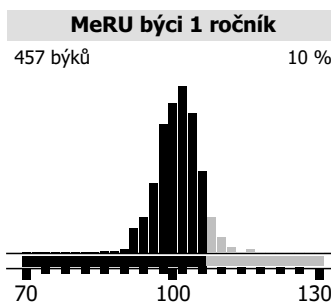
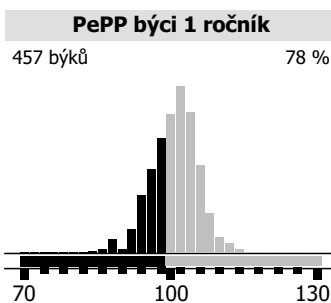
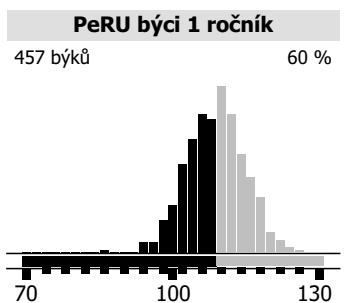
CZ 159750941

	PePP	PeRU	MePP	MeRU	TR	KT	OS	UT
	snadnost telení	růst potomků	telení dcer	mléčnost dcer	tělesný rámec	kapacita těla	osvalení	užitkový typ
Býk	<b>98</b>	<b>108</b>	<b>100</b>	<b>106</b>	<b>102</b>	<b>108</b>	<b>110</b>	<b>108</b>
Otec	<b>100</b>	<b>109</b>	<b>105</b>	<b>108</b>	<b>106</b>	<b>113</b>	<b>115</b>	<b>113</b>
Matka	<b>94</b>	<b>111</b>	<b>93</b>	<b>106</b>	<b>109</b>	<b>109</b>	<b>109</b>	<b>109</b>



detailní katalog

	ideální končetiny:															vady	ze dne	
	VT	DT	HM	PŠ	HH	DZ	PL	HŘ	ZA	UT	celk	Ppk	Spk	Pzk	Zak			Zsp
Býk ZV	<b>5</b>		<b>5</b>															
Býk odstav	<b>4</b>	<b>6</b>	<b>6</b>	<b>6</b>	<b>6</b>	<b>6</b>	<b>6</b>	<b>6</b>	<b>6</b>	<b>6</b>	<b>58</b>							29.07.2025, ve 212 dnech
Otec	<b>7</b>	<b>7</b>	<b>9</b>	<b>7</b>	<b>7</b>	<b>7</b>	<b>7</b>	<b>7</b>	<b>7</b>	<b>7</b>	<b>72</b>	<b>4</b>	<b>4</b>	<b>5</b>	<b>6</b>	<b>4</b>		20.02.2023, věku 1.1 let
Matka	<b>7</b>	<b>8</b>	<b>9</b>	<b>7</b>	<b>7</b>	<b>7</b>	<b>6</b>	<b>6</b>	<b>6</b>	<b>7</b>	<b>70</b>	<b>5</b>	<b>4</b>	<b>5</b>	<b>7</b>	<b>4</b>		01.11.2023, LH po 1. ot.



**Narozen:** 30.12.2024 **Pohlaví:** b **PořOt:** 3. **ZpPl:** P **Věk KT:** 393 dní **Věk ZV:** 414 dní

**Chovatel:** REDU, spol. s r.o.  
**Majitel:** REDU, spol. s r.o.

**KonT:** 27.01.2026  
**ZákV:** OPB Měcholupy

**Turnus:** I/2026  
17.02.2026 9:00

Přepočtené váhy			
	býk	otec	matka
Porodní:	40 Kg <b>C</b>	45 Kg	40 Kg
120 dní	229 Kg	-	181 Kg
210 dní	361 Kg	-	318 Kg
365 dní	622 Kg	-	449 Kg
Kon.T.	668 Kg	(ve věku: 393 dní)	

Výsledek testu		
Přírůstek v testu:	<b>1733</b> g/den	<b>104</b> RPH
Přírůstek od narození:	<b>1598</b> g/den	<b>120</b> RPH
Výška v kříži:	<b>142</b> cm v KonT	<b>138</b> cm v 1 roce
Šourek:	<b>41</b> cm	
Výsledek:		

**QTL:** Ataxie: G/G, Bezrohost: R\*, F94L: +/+, Q204X: +/+

**R\***

testováno

otec

**RAMSES P**

IIT 062



matka

**DORIS REDU A/G F/+**

CZ 286696962

otec otce

**OTTAWA PP**

ITI 170

matka otce

**JONCHERE**

FR 3615375350

otec matky

**JAPON SC P**

ZIT 829

matka matky

**ASTA Z ČISTÉ G/G F/+**

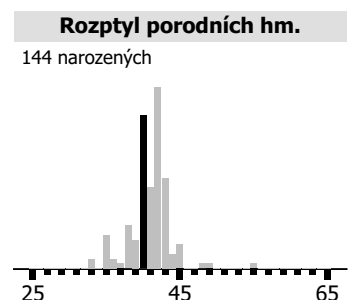
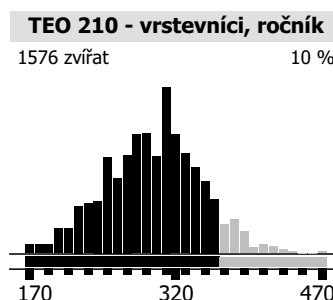
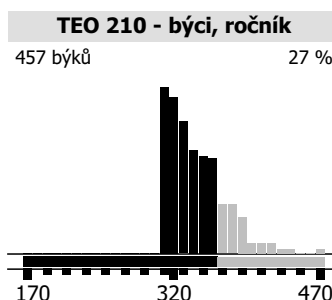
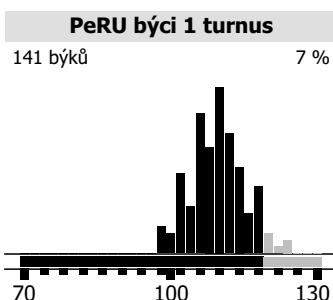
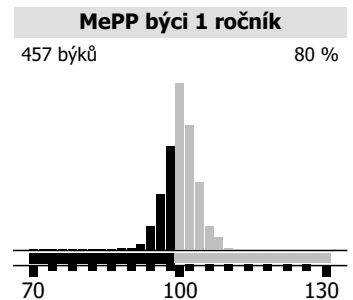
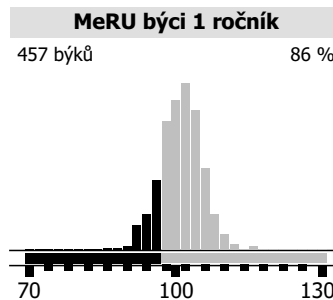
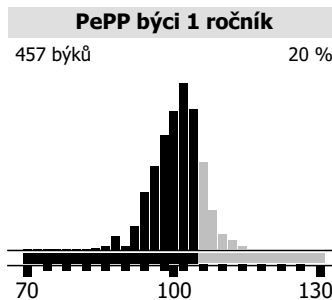
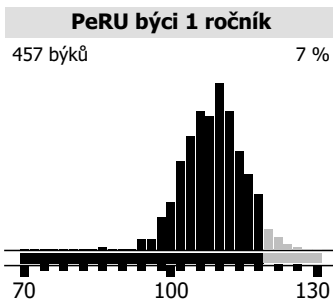
CZ 185049941

	PePP	PeRU	MePP	MeRU	TR	KT	OS	UT
	snadnost telení	růst potomků	telení dcer	mléčnost dcer	tělesný rámec	kapacita těla	osvalení	užitkový typ
Býk	<b>105</b>	<b>118</b>	<b>98</b>	<b>97</b>	<b>112</b>	<b>117</b>	<b>119</b>	<b>118</b>
Otec	<b>111</b>	<b>118</b>	<b>94</b>	<b>97</b>	<b>117</b>	<b>117</b>	<b>117</b>	<b>117</b>
Matka	<b>97</b>	<b>109</b>	<b>104</b>	<b>102</b>	<b>110</b>	<b>118</b>	<b>120</b>	<b>118</b>



detailní katalog

	ideální končetiny:															vady	ze dne	
	VT	DT	HM	PŠ	HH	DZ	PL	HŘ	ZA	UT	celk	Ppk	Spk	Pzk	Zak			Zsp
Býk ZV	<b>10</b>		<b>10</b>															
Býk odstav	<b>7</b>	<b>7</b>	<b>9</b>	<b>7</b>	<b>7</b>	<b>7</b>	<b>7</b>	<b>6</b>	<b>7</b>	<b>7</b>	<b>71</b>							04.07.2025, ve 186 dnech
Otec	<b>10</b>	<b>9</b>	<b>10</b>	<b>7</b>	<b>7</b>	<b>7</b>	<b>7</b>	<b>7</b>	<b>7</b>	<b>9</b>	<b>80</b>							25.04.2022, věku 1.6 let
Matka	<b>7</b>	<b>8</b>	<b>10</b>	<b>7</b>	<b>8</b>	<b>8</b>	<b>7</b>	<b>6</b>	<b>7</b>	<b>7</b>	<b>75</b>	<b>6</b>	<b>5</b>	<b>3</b>	<b>6</b>	<b>3</b>		MP 04.07.2025, LH po 3. ot.



**Narozen:** 31.12.2024 **Pohlaví:** b **PořOt:** 10. **ZpPl:** I **Věk KT:** 392 dní **Věk ZV:** 413 dní

**Chovatel:** TFARMA spol.s.r.o., Týniště  
**Majitel:** Jihočeský chovatel a.s.

**KonT:** 27.01.2026 **Turnus:** I/2026  
**ZákV:** OPB Měcholupy 17.02.2026 9:00

Přepočtené váhy			
	býk	otec	matka
Porodní:	53 Kg <b>A</b>	-	59 Kg
120 dní	182 Kg	-	198 Kg
210 dní	322 Kg	-	327 Kg
365 dní	528 Kg	-	417 Kg
Kon.T.	564 Kg	(ve věku: 392 dní)	

Výsledek testu		
Přírůstek v testu:	<b>1517</b> g/den	<b>93</b> RPH
Přírůstek od narození:	<b>1304</b> g/den	<b>95</b> RPH
Výška v kříži:	<b>135</b> cm v KonT	<b>132</b> cm v 1 roce
Šourek:	<b>39</b> cm	
Výsledek:		

**QTL:** Ataxie: G/G, Bezrohost: R\*, F94L: +/-, Q204X: +/-

**R\***

testováno

otec

**MELOMAN**

ITI 798



matka

**VOCILKA Z TÝNIŠTĚ**

CZ 157795941

otec otce

**HAMEL**

ICH 075

matka otce

**HISTOIRE**

FR 4516402014

otec matky

**DELUGE**

ZTI 542

matka matky

**ROBINZONKA Z TÝNIŠTĚ**

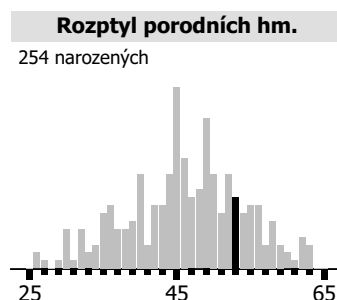
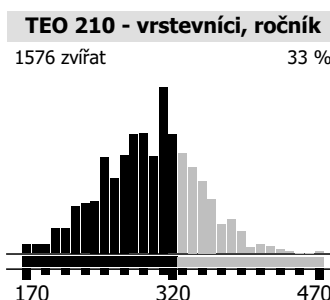
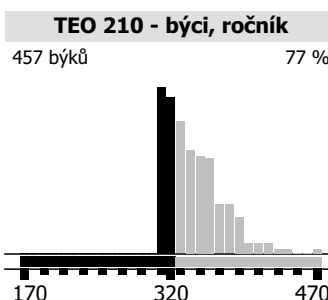
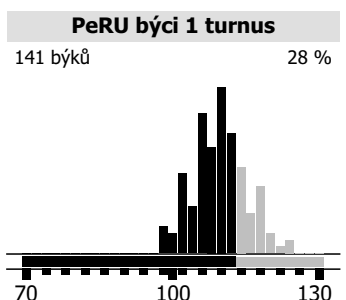
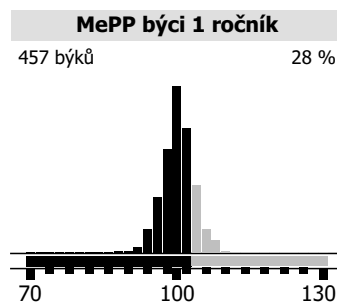
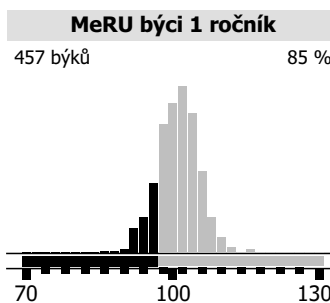
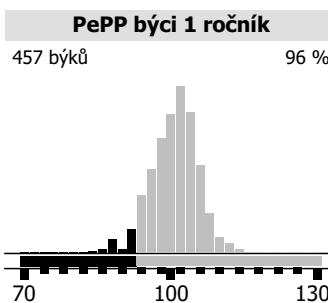
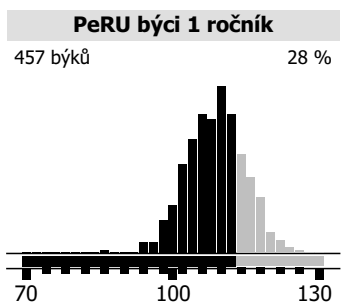
CZ 127664941

	PePP	PeRU	MePP	MeRU	TR	KT	OS	UT
	snadnost telení	růst potomků	telení dcer	mléčnost dcer	tělesný rámec	kapacita těla	osvalení	užitkový typ
Býk	<b>92</b>	<b>113</b>	<b>102</b>	<b>97</b>	<b>108</b>	<b>109</b>	<b>111</b>	<b>110</b>
Otec	<b>107</b>	<b>104</b>	<b>97</b>	<b>101</b>	<b>105</b>	<b>100</b>	<b>101</b>	<b>102</b>
Matka	<b>81</b>	<b>113</b>	<b>100</b>	<b>91</b>	<b>104</b>	<b>110</b>	<b>113</b>	<b>111</b>



detailní katalog

	ideální končetiny:															vady	ze dne	
	VT	DT	HM	PŠ	HH	DZ	PL	HŘ	ZA	UT	celk	Ppk	Spk	Pzk	Zak			Zsp
Býk ZV	<b>6</b>		<b>6</b>															
Býk odstav	<b>4</b>	<b>6</b>	<b>6</b>	<b>4</b>	<b>6</b>	<b>5</b>	<b>6</b>	<b>6</b>	<b>7</b>	<b>5</b>	<b>55</b>							17.07.2025, ve 198 dnech
Otec	-	-	-	-	-	-	-	-	-	-	-							
Matka	<b>7</b>	<b>8</b>	<b>10</b>	<b>7</b>	<b>8</b>	<b>7</b>	<b>7</b>	<b>7</b>	<b>7</b>	<b>7</b>	<b>75</b>							21.11.2017, LH po 3. ot.



**Narozen:** 24.10.2024 **Pohlaví:** b **PořOt:** 1. **ZpPl:** I **Věk KT:** 460 dní **Věk ZV:** 481 dní

**Chovatel:** Podolák Jiří,ing.,Mladošovice  
**Majitel:** Podolák Jiří,ing.,Mladošovice

**KonT:** 27.01.2026 **Turnus:** I/2026  
**Zákv:** OPB Měcholupy 17.02.2026 9:00

Přepočtené váhy			
	býk	otec	matka
Porodní:	45 Kg <b>A</b>	-	41 Kg
120 dní	200 Kg	-	192 Kg
210 dní	331 Kg	-	298 Kg
365 dní	560 Kg	-	454 Kg
Kon.T.	700 Kg	(ve věku: 460 dní)	

Výsledek testu		
Přírůstek v testu:	<b>1533</b> g/den	<b>110</b> RPH
Přírůstek od narození:	<b>1424</b> g/den	<b>118</b> RPH
Výška v kříži:	<b>144</b> cm v KonT	<b>140</b> cm v 1 roce
Šourek:	<b>39</b> cm	
Výsledek:		

**QTL:**

Bezrohost: P\*, F94L: -

**P\***

testováno

otec

**NEXILIA PP**

IIL 220



matka

**P**

CZ 943693931

otec otce

**C.N.REX PP**

ZLM 453

matka otce

**ILIANE PO**

FR 1936290348

otec matky

**LUNGO MN PP**

ZIL 974

matka matky

**(bez jména)**

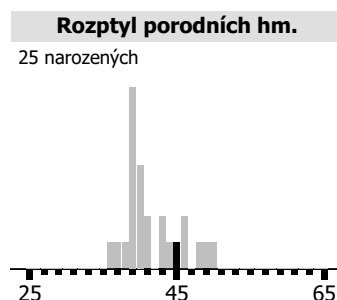
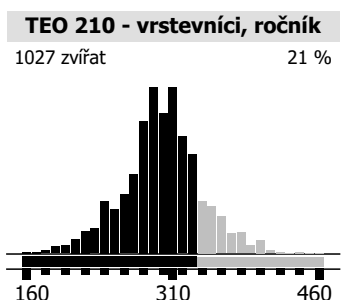
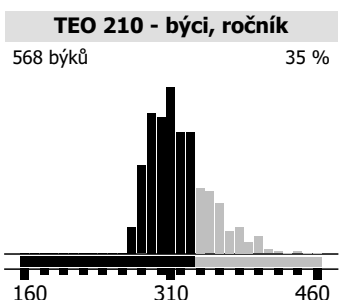
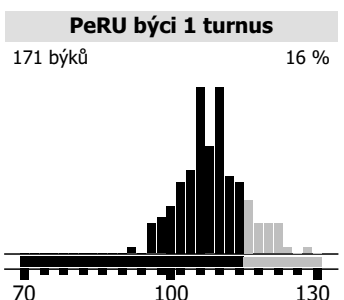
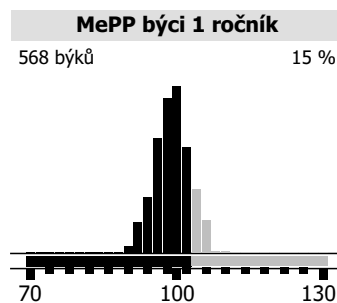
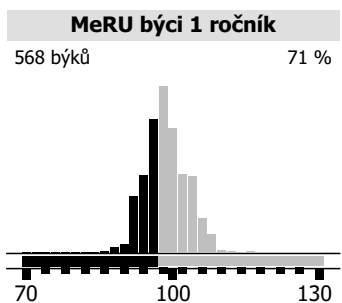
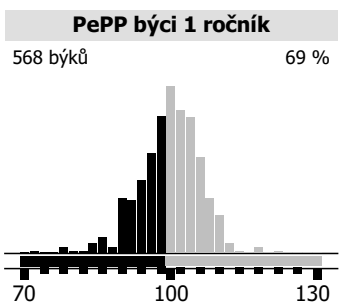
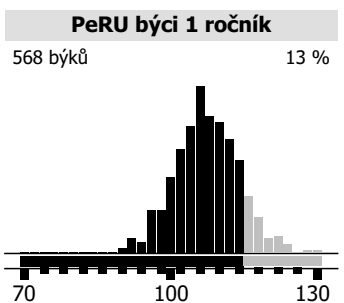
CZ 762058931

	PePP	PeRU	MePP	MeRU	TR	KT	OS	UT
	snadnost telení	růst potomků	telení dcer	mléčnost dcer	tělesný rámec	kapacita těla	osvalení	užitkový typ
Býk	<b>98</b>	<b>115</b>	<b>103</b>	<b>97</b>	<b>113</b>	<b>115</b>	<b>115</b>	<b>115</b>
Otec	<b>99</b>	<b>106</b>	<b>99</b>	<b>97</b>	<b>105</b>	<b>104</b>	<b>105</b>	<b>105</b>
Matka	<b>98</b>	<b>110</b>	<b>106</b>	<b>100</b>	<b>114</b>	<b>115</b>	<b>115</b>	<b>114</b>



detailní katalog

	VT	DT	HM	PŠ	HH	DZ	PL	HŘ	ZA	UT	celk	Ppk	Spk	Pzk	Zak	Zsp	vady	ze dne
	ideální končetiny: 5 5 5 5 5																	
Býk ZV	<b>9</b>		<b>10</b>															
Býk odstav	<b>9</b>	<b>8</b>	<b>8</b>	<b>8</b>	<b>7</b>	<b>7</b>	<b>7</b>	<b>8</b>	<b>7</b>	<b>8</b>	<b>77</b>							25.04.2025, ve 183 dnech
Otec	-	-	-	-	-	-	-	-	-	-	-							
Matka	<b>10</b>	<b>8</b>	<b>10</b>	<b>8</b>	<b>7</b>	<b>8</b>	<b>7</b>	<b>7</b>	<b>7</b>	<b>8</b>	<b>80</b>							30.07.2025, LH po 1. ot.



**Narozen:** 17.11.2024 **Pohlaví:** bb **PořOt:** 7. **ZpPI:** P **Věk KT:** 436 dní **Věk ZV:** 457 dní

**Chovatel:** Václav Denk s.r.o., Chřepice

**KonT:** 27.01.2026

**Turnus:** I/2026

**Majitel:** Václav Denk s.r.o., Chřepice

**ZákV:** OPB Měcholupy

17.02.2026 9:00

Přepočtené váhy			
	býk	otec	matka
Porodní:	43 Kg	C 45 Kg	38 Kg
120 dní	212 Kg	-	-
210 dní	326 Kg	-	-
365 dní	520 Kg	-	-
Kon.T.	610 Kg	(ve věku: 436 dní)	

Výsledek testu		
Přírůstek v testu:	1358 g/den	90 RPH
Přírůstek od narození:	1300 g/den	104 RPH
Výška v kříži:	140 cm v KonT	136 cm v 1 roce
Šourek:	37 cm	
Výsledek:		

**QTL:**

Bezrohost: P\*, F94L: F/F

**P\***

testováno

otec	
<b>ISTRA PP</b>	
ZLM 885	



matka	
<b>HEDA P</b>	
DE 1265541478	

otec otce	
<b>ILTIS PP</b>	
285 886	

matka otce	
<b>FICHTE P</b>	
DE 987138035	

otec matky	
<b>C.N.MAURICE P</b>	
268 701	

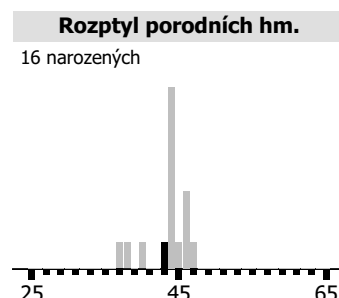
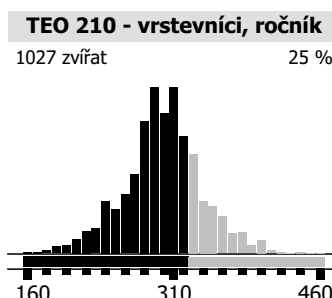
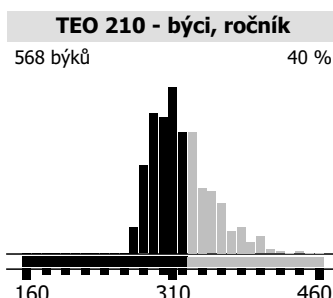
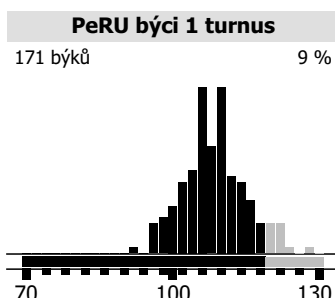
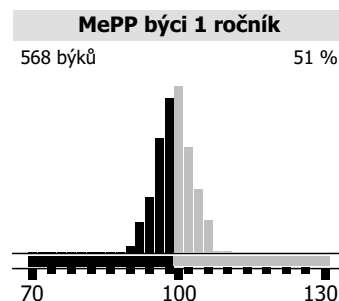
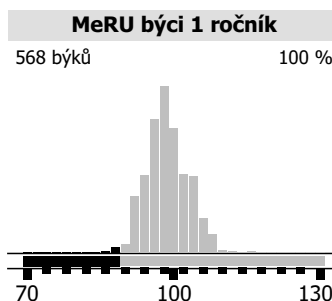
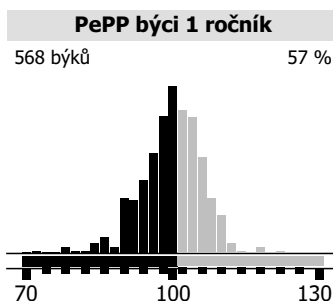
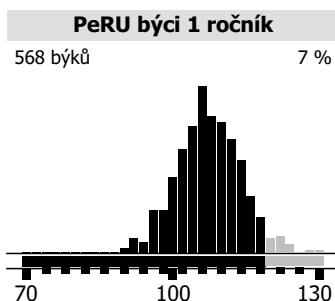
matka matky	
<b>HELMA P</b>	
DE 1601851750	

Relativní plemenné hodnoty								
	PePP	PeRU	MePP	MeRU	TR	KT	OS	UT
	snadnost telení	růst potomků	telení dcer	mléčnost dcer	tělesný rámec	kapacita těla	osvalení	užitkový typ
Býk	100	118	99	88	114	114	114	114
Otec	103	115	95	71	113	117	117	118
Matka	105	100	99	111	99	99	99	99



detailní katalog

Lineární hodnocení																ideální končetiny: 5 5 5 5 5		
	VT	DT	HM	PŠ	HH	DZ	PL	HŘ	ZA	UT	celk	Ppk	Spk	Pzk	Zak	Zsp	vady	ze dne
Býk ZV	8		8															
Býk odstav	9	7	8	7	7	7	6	7	7	7	72							04.08.2025, ve 260 dnech
Otec	7	8	8	7	8	7	7	8	8	8	76							19.02.2017, věku 1.3 let
Matka	10	8	10	8	9	8	7	8	8	8	84							18.07.2023, LH po 5. ot.



**Narozen:** 25.11.2024 **Pohlaví:** b **PořOt:** 3. **ZpPl:** P **Věk KT:** 428 dní **Věk ZV:** 449 dní

**Chovatel:** Václav Denk s.r.o., Chřepice  
**Majitel:** Václav Denk s.r.o., Chřepice

**KonT:** 27.01.2026 **Turnus:** I/2026  
**ZákV:** OPB Měcholupy 17.02.2026 9:00

Přepočtené váhy			
	býk	otec	matka
Porodní:	47 Kg	C 45 Kg	41 Kg
120 dní	206 Kg	-	154 Kg
210 dní	339 Kg	-	302 Kg
365 dní	537 Kg	-	-
Kon.T.	612 Kg	(ve věku: 428 dní)	

Výsledek testu		
Přírůstek v testu:	<b>1233</b> g/den	<b>85</b> RPH
Přírůstek od narození:	<b>1320</b> g/den	<b>108</b> RPH
Výška v kříži:	<b>142</b> cm v KonT	<b>138</b> cm v 1 roce
Šourek:	<b>38</b> cm	
Výsledek:		

**QTL:**

Bezrohost: P\*, F94L: F/F

**P\***

testováno

otec

**ISTRA PP**

ZLM 885



matka

**FLORA ZE DVORA**

CZ 462345953

otec otce

**ILTIS PP**

285 886

matka otce

**FICHTE P**

DE 987138035

otec matky

**DIO ZE SELIBOVA P**

ZIL 381

matka matky

**(bez jména)**

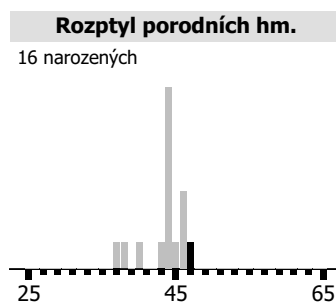
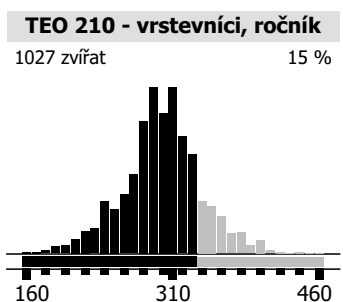
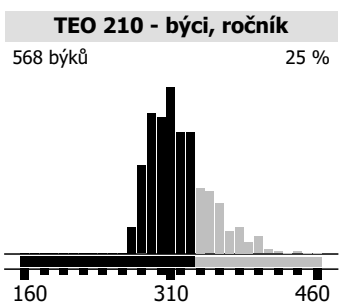
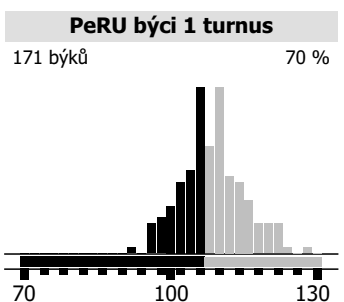
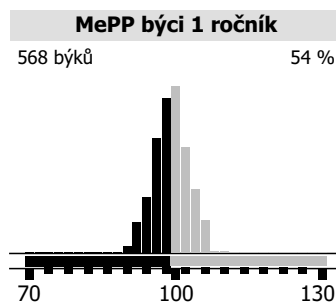
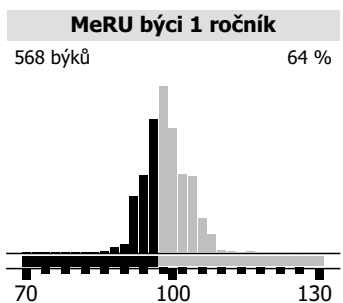
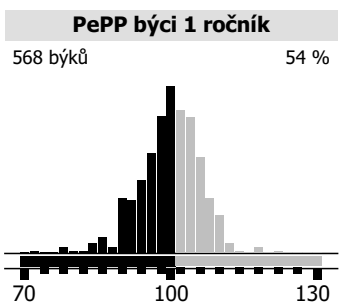
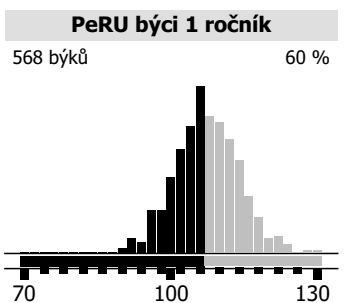
CZ 274184953

	PePP	PeRU	MePP	MeRU	TR	KT	OS	UT
	snadnost telení	růst potomků	telení dcer	mléčnost dcer	tělesný rámec	kapacita těla	osvalení	užitkový typ
Býk	<b>100</b>	<b>106</b>	<b>99</b>	<b>97</b>	<b>118</b>	<b>120</b>	<b>119</b>	<b>120</b>
Otec	<b>103</b>	<b>115</b>	<b>95</b>	<b>71</b>	<b>113</b>	<b>117</b>	<b>117</b>	<b>118</b>
Matka	<b>101</b>	<b>92</b>	<b>100</b>	<b>125</b>	<b>112</b>	<b>114</b>	<b>114</b>	<b>114</b>



detailní katalog

	ideální končetiny: 5 5 5 5 5															vady	ze dne		
	VT	DT	HM	PŠ	HH	DZ	PL	HŘ	ZA	UT	celk	Ppk	Spk	Pzk	Zak			Zsp	
Býk ZV	<b>9</b>		<b>9</b>																
Býk odstav	<b>10</b>	<b>9</b>	<b>9</b>	<b>7</b>	<b>8</b>	<b>8</b>	<b>7</b>	<b>7</b>	<b>8</b>	<b>8</b>	<b>81</b>								04.08.2025, ve 252 dnech
Otec	<b>7</b>	<b>8</b>	<b>8</b>	<b>7</b>	<b>8</b>	<b>7</b>	<b>7</b>	<b>8</b>	<b>8</b>	<b>8</b>	<b>76</b>								19.02.2017, věku 1.3 let
Matka	<b>9</b>	<b>8</b>	<b>9</b>	<b>7</b>	<b>8</b>	<b>8</b>	<b>7</b>	<b>8</b>	<b>8</b>	<b>8</b>	<b>80</b>								10.08.2025, LH po 3. ot.



**Narozen:** 07.12.2024 **Pohlaví:** bj **PořOt:** 2. **ZpPI:** P **Věk KT:** 416 dní **Věk ZV:** 437 dní

**Chovatel:** Vítů Jaroslav, Mohuřice  
**Majitel:** Jihočeský chovatel a.s.

**KonT:** 27.01.2026 **Turnus:** I/2026  
**ZákV:** OPB Měcholupy 17.02.2026 9:00

Přepočtené váhy			
	býk	otec	matka
Porodní:	47 Kg	47 Kg	42 Kg
120 dní	187 Kg	224 Kg	168 Kg
210 dní	348 Kg	358 Kg	283 Kg
365 dní	525 Kg	535 Kg	-
Kon.T.	580 Kg	(ve věku: 416 dní)	

Výsledek testu		
Přírůstek v testu:	1333 g/den	100 RPH
Přírůstek od narození:	1281 g/den	105 RPH
Výška v kříži:	134 cm v KonT	132 cm v 1 roce
Šourek:	38 cm	
Výsledek:		

**QTL:** Bezrohost: R\*, F94L: -

**R\***

testováno

otec

**HAMBURK VIMA ET P\***

ILI 644



matka

**R\***

CZ 661956931

otec otce

**RAFFERTYS IMMANUEL**

ZLM 542

matka otce

**FESCHANDA Z OSTRÉHO ET PP**

CZ 810891931

otec matky

**HUSSAC**

ZLM 982

matka matky

**ET**

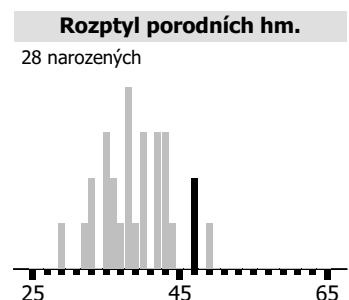
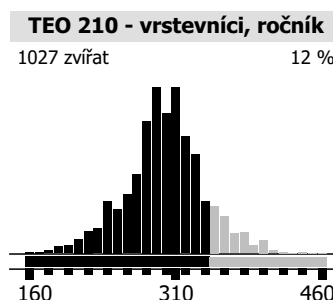
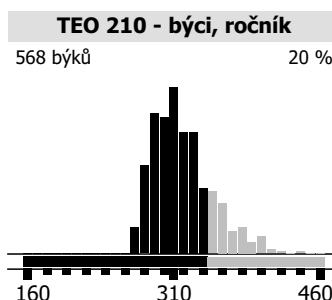
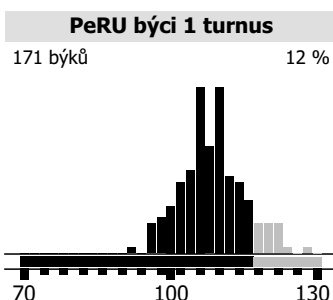
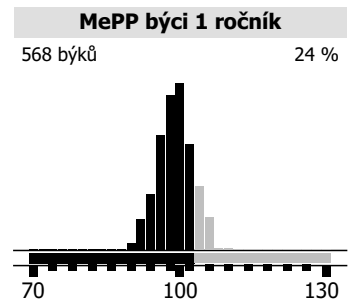
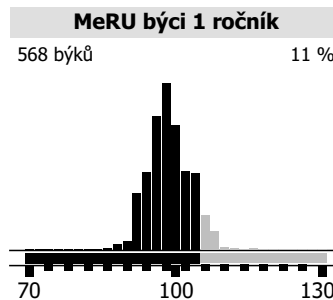
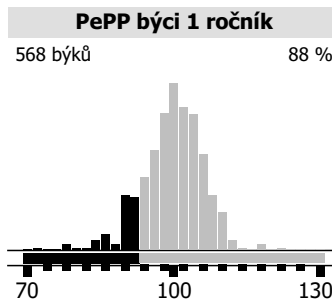
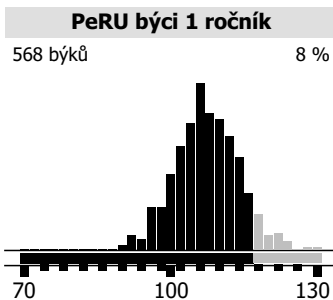
CZ 573175931

	PePP	PeRU	MePP	MeRU	TR	KT	OS	UT
	snadnost telení	růst potomků	telení dcer	mléčnost dcer	tělesný rámec	kapacita těla	osvalení	užitkový typ
Býk	93	117	102	104	113	118	120	119
Otec	103	98	104	111	94	99	99	99
Matka	97	108	95	108	114	121	124	122



detailní katalog

	ideální končetiny: 5 5 5 5 5															vady	ze dne	
	VT	DT	HM	PŠ	HH	DZ	PL	HŘ	ZA	UT	celk	Ppk	Spk	Pzk	Zak			Zsp
Býk ZV	5		8															
Býk odstav	6	7	9	6	7	8	7	7	8	7	72							18.07.2025, ve 223 dnech
Otec	6	7	10	7	7	7	7	7	7	7	72	5	5	5	6	5		15.06.2022, věku 1.2 let
Matka	10	8	8	7	7	7	6	7	7	8	75							03.02.2025, LH po 2. ot.



**Narozen:** 09.12.2024 **Pohlaví:** b **PořOt:** 3. **ZpPl:** P **Věk KT:** 414 dní **Věk ZV:** 435 dní

**Chovatel:** Vítů Jaroslav, Mohuřice

**KonT:** 27.01.2026

**Turnus:** I/2026

**Majitel:** Jihočeský chovatel a.s.

**ZákV:** OPB Měcholupy

17.02.2026 9:00

Přepočtené váhy			
	býk	otec	matka
Porodní:	43 Kg <b>A</b>	47 Kg	41 Kg
120 dní	159 Kg	224 Kg	262 Kg
210 dní	286 Kg	358 Kg	329 Kg
365 dní	476 Kg	535 Kg	468 Kg
Kon.T.	535 Kg	(ve věku: 414 dní)	

Výsledek testu		
Přírůstek v testu:	<b>1458</b> g/den	<b>100</b> RPH
Přírůstek od narození:	<b>1188</b> g/den	<b>97</b> RPH
Výška v kříži:	<b>134</b> cm v KonT	<b>131</b> cm v 1 roce
Šourek:	<b>39</b> cm	
Výsledek:		

**QTL:**

Bezrohost: R\*, F94L: -

**R\***

testováno

otec

**HAMBURK VIMA ET P\***

ILI 644



matka

**(bez jména)**

CZ 752875931

otec otce

**RAFFERTYS IMMANUEL**

ZLM 542

matka otce

**FESCHANDA Z OSTRÉHO ET PP**

CZ 810891931

otec matky

**CHATELAIN**

ZLM 650

matka matky

**ET**

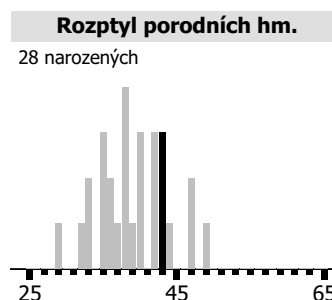
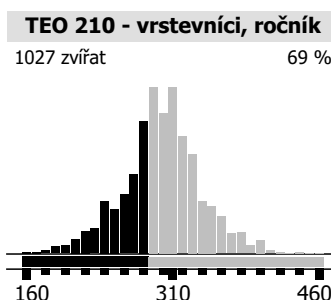
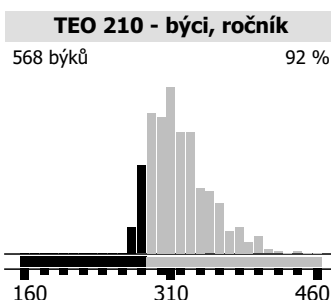
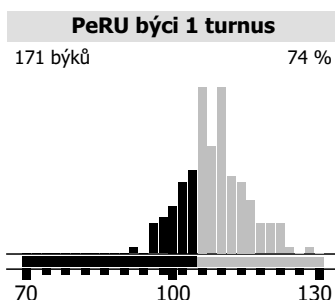
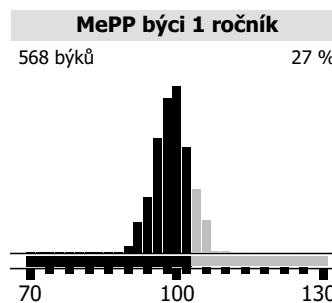
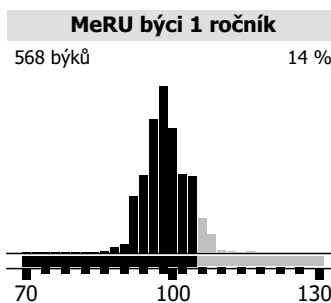
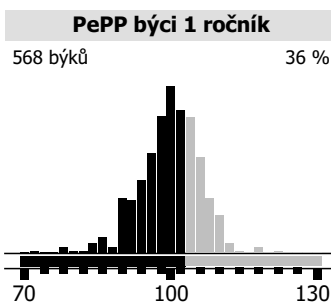
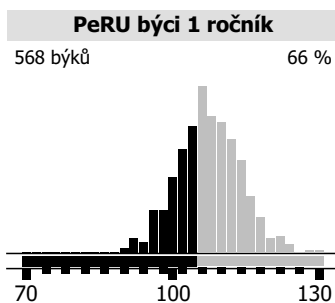
CZ 693432931

Relativní plemenné hodnoty								
	PePP	PeRU	MePP	MeRU	TR	KT	OS	UT
	snadnost telení	růst potomků	telení dcer	mléčnost dcer	tělesný rámec	kapacita těla	osvalení	užitkový typ
Býk	<b>103</b>	<b>105</b>	<b>102</b>	<b>104</b>	<b>102</b>	<b>103</b>	<b>103</b>	<b>103</b>
Otec	<b>103</b>	<b>98</b>	<b>104</b>	<b>111</b>	<b>94</b>	<b>99</b>	<b>99</b>	<b>99</b>
Matka	<b>105</b>	<b>118</b>	<b>100</b>	<b>93</b>	<b>112</b>	<b>113</b>	<b>113</b>	<b>113</b>



detailní katalog

Lineární hodnocení																ideální končetiny: 5 5 5 5 5		
	VT	DT	HM	PŠ	HH	DZ	PL	HŘ	ZA	UT	celk	Ppk	Spk	Pzk	Zak	Zsp	vady	ze dne
Býk ZV	<b>5</b>		<b>5</b>															
Býk odstav	<b>6</b>	<b>7</b>	<b>4</b>	<b>6</b>	<b>6</b>	<b>6</b>	<b>5</b>	<b>5</b>	<b>5</b>	<b>5</b>	<b>55</b>							18.07.2025, ve 221 dnech
Otec	<b>6</b>	<b>7</b>	<b>10</b>	<b>7</b>	<b>7</b>	<b>7</b>	<b>7</b>	<b>7</b>	<b>7</b>	<b>7</b>	<b>72</b>	<b>5</b>	<b>5</b>	<b>5</b>	<b>6</b>	<b>5</b>		15.06.2022, věku 1.2 let
Matka	<b>8</b>	<b>7</b>	<b>7</b>	<b>6</b>	<b>7</b>	<b>7</b>	<b>6</b>	<b>6</b>	<b>6</b>	<b>6</b>	<b>66</b>							27.06.2024, LH po 2. ot.



## ČSCHMS

Český svaz chovatelů masného skotu, z.s.  
Těšnov 65/17  
110 00 Praha 1 - Nové Město  
Web: www.cschms.cz  
IČO: 00536903  
DIČ: CZ00536903  
Bankovní účet: 123459399 / 0800  
ID datové schránky: y23tguu

## Plemenná kniha - ředitel

Bc. Radek Dobeš  
Telefon: (+420) 724 073 640  
E-mail: dobes@cschms.cz

## Ředitel ČSCHMS

Kamil Malát  
Telefon: (+420) 724 007 860  
E-mail: info@cschms.cz

## Plemenná kniha - administrativa

Písemný styk:  
ČSCHMS  
Osvoboditelů 35/9  
410 02 Lovosice

Telefon: (+420) 724 073 641  
E-mail: pk@cschms.cz

### Vysvětlivky ke zkratkám ve jménech v katalogu:

<b>ET</b>	býček narozen po embryotrasferu
<b>RED</b>	zbarvení red angus
<b>P</b>	bezrohost – bez testu
<b>P*</b>	bezrohost – heterozygot, stanoveno testem DNA
<b>V</b>	bezrohost – heterozygot s kožním rudimentem na hlavě místo rohů
<b>V*</b>	bezrohost – heterozygot s kožním rudimentem na hlavě místo rohů, stanoveno testem DNA
<b>PP</b>	bezrohost – homozygot, původový
<b>PP*</b>	bezrohost – homozygot, stanoveno testem DNA
<b>R</b>	rohatost
<b>R*</b>	rohatost, stanoveno testem DNA

### Vysvětlivky ke QTL znakům dvojího osvalení:

<b>Q204X</b>	+/+ - čistý, MH/+ - přenáší jednu alelu, MH/MH – dvě mutované alely
<b>F94L</b>	+/+ - čistý, F/+ - přenáší jednu alelu, F/F – dvě mutované alely
<b>NT821</b>	WT/WT – čistý, WT/Del11 - přenáší jednu alelu, Del11/Del11- dvě mutované alely
<b>C313Y</b>	+/+ - čistý, MH/+ - přenáší jednu alelu, MH/MH – dvě mutované alely

### Vysvětlivky k dalším QTL znakům:

<b>Ataxie</b>	G/G – čistý, A/G – přenašeč, A/A - zvíře nese dvě kopie mutované alely
---------------	--

## Reklamační řád pro základní výběry býků

Majitel odchovávaného býčka má právo podat reklamaci proti rozhodnutí výběrové komise (ČSCHMS). Předmětem reklamacie může být pouze konečný výsledek výběru (vybrán, odročen, vyřazen), nikoliv nesouhlas s bodovým hodnocením daného býka. Po skončení základního výběru býků vyzve předseda výběrové komise, nebo příslušný inspektor k podání případných protestů (reklamací). Reklamacie se podává písemně (emailem) nejpozději do 5ti pracovních dnů po provedení výběru, a to řediteli svazu nebo řediteli PK. Jménem majitele býka může jednat také zástupce odchovny plemenných býků (OPB).

V případě neshody mezi verdiktem výběrové komise a majitelem býka je býk odročen a bude proveden nový základní výběr. Provedení nového základního výběru je podmíněno složením kauce 5000 Kč za každého reklamovaného býka. Kauce se skládá na účet ČSCHMS (123459399 / 0800) nejpozději do 10-ti pracovních dnů ode dne provedení základního výběru. V případě, že nebudou peníze připsány na účet v daném termínu, platí původní verdikt výběrové komise a reklamacie se dále neřeší. Nový základní výběr se uskuteční do 30-ti dnů od sporného výběru na místě, kde byla podána reklamacie, pokud se obě strany nedohodnou jinak. Složení komise musí být zcela odlišné od komise, která vynesla sporný verdikt. O složení nové komise rozhoduje Rada PK daného plemene po dohodě s ČSCHMS. O závěru nového základního výběru je sepsán nový výběrový protokol. Proti tomuto rozhodnutí se již nelze dále odvolat. V případě, že je potvrzeno původní rozhodnutí výběrové komise, propadá kauce ve prospěch ČSCHMS, v opačném případě se vrací majiteli býka do 10-ti kalendářních dní od provedení nového základního výběru. Náklady spojené s novým základním výběrem (zejména cestovné členů výběrové komise, případně oprávněné nároky spojené s odměnou za odvedenou práci) nese strana, která při svém rozhodnutí či jednání nebyla v právu. Tyto náklady jsou zúčtovány na základě vystavené faktury zaslané druhé straně nejpozději do 14 dnů od provedení opakovaného základního výběru. V každém případě se o reklamaci vede písemný zápis. Rozhodnutí výběrové komise se váže ke konkrétnímu zvířeti v konkrétním čase a není možno se na něj odvolávat v případných následných sporech.

Schváleno výborem ČSCHMS dne 21.3.2006 v Hradištku pod Medníkem, změny schváleny 19.5.2025 Grémiem předsedů rad plemenných knih v Rantířově. Vstupuje v platnost dnem schválení.

## Právní rámec

Informace uvedené v katalogu k základnímu výběru byly sestaveny na základě podkladů dat z kontroly užitkovosti masných plemen ČSCHMS, výsledků kontroly dědičnosti (plemenné hodnoty), laboratoře imunogenetiky (DNA a QTL) a s využitím údajů poskytnutých jednotlivými chovateli. Jejich správnost je relevantní k datu sestavení katalogu, přičemž v průběhu základních výběrů (ZV) může dojít ke zpřesnění některých informací. Pokud se tak stane, jsou na úpravy chovatelé přítomní ZV upozorněni u každého jednotlivého býka po jeho hodnocení. ČSCHMS nenese žádnou odpovědnost (přímou ani nepřímou) za případné škody, které mohou vzniknout v souvislosti s využitím katalogu jako podkladu pro nákup býka.

## Autorská práva tohoto dokumentu

Využití tohoto katalogu se svázáno s podmínkami použití, které si autor (ČSCHMS) vyhrazuje. Katalog můžete volně šířit za těchto podmínek: Je povoleno pořizovat kopie, tištěné i elektronické a toto dílo dále šířit, není vyžadováno uvádění zdroje. Je ovšem zapovězeno zasahovat do tohoto dokumentu a publikovat či jinak nakládat s pozměněným dokumentem anebo pouze jeho částmi. Při publikování dokumentu se dále zapovídá takové užití, které naznačuje, že autorem tohoto dokumentu je jiná osoba či společnost, zejména uvádění obsahu před první stránku tohoto dokumentu. Pokud chcete spolu s Katalogem publikovat (v tištěné či elektronické formě) další informace, můžete je připojit výhradně za poslední stránku tohoto dokumentu a z dalšího obsahu musí být patrné, že nositelem následujících informací není ČSCHMS, ale jiná osoba/společnost, která je zmíněna hned úvodem takovýchto připojených informací. Jiné užití tohoto díla je podmíněno písemným souhlasem autora.