



Nabídka inseminačních dávek limousine na rok 2026

www.jchovatel.cz

tel.: 602395825, 720878838, 727874325

Jihočeský chovatel a.s. - býci INTERLIM FRANCIE (LI.PF.25.1) TOP

St. registr	Jméno býka	Otec	Otec matky	TELENÍ
IIL 113	RECOR PP MN RR VS	Lundi PP MN RR VS	JEZZ P MN RRE VS	110
ILI 755	NUCLEON MN RR VS	Haomere RR VS	Ecoissais	104
IIL 683	PONANT MN RRE VS	Mistral RRE VS	Danois	103
ILI 358	MACK RJ	Edelweiss RRE VS	Utrillo RRE VS	103
ZLM 410	FRISSON P	TIGRIS PP	VIGNY B	100

St. registr	Jméno býka	Otec	Otec matky	RŮST
IIL 111	PAYSAN MN RRE VS	Newmann RR VS	DELGADO MN RRE VS	118
ZIL 660	NAVARRE MN RJ	Gateau RR VS	Expert RR VS	116
ILI 359	RED P MN RR VS	Lama RR VS	Clovis	115
ZLM 410	FRISSON P	TIGRIS PP	VIGNY B	112
ZIL 975	LEOPARD MN RRE VS	Henri Ben	Neptune RRE VS	110
ZIL 976	LOUSTIC MN RR VS	Heron RR VS	Bisou RJ	110
ILI 358	MAESTRO MN RRE VS	Ibanez RJ	Velours TA PS	109
ZIL 412	LIBAN RR VS	Felin	Bavardage RRE MN	109
IIL 112	NYANGA MN RRE VS	FORBAN RRE VS	MAS DU CLO RRE M	108
ZIL 149	FENOMEN MN	Diamant RRE VS	Malibu	108

St. registr	Jméno býka	Otec	Otec matky	OSVALENÍ
IIL 111	PAYSAN MN RRE VS	Newmann RR VS	DELGADO MN RRE VS	123
ILI 358	MAESTRO MN RRE VS	Ibanez RJ	Velours TA PS	118
ZIL 975	LEOPARD MN RRE VS	Henri Ben	Neptune RRE VS	117
IIL 683	PONANT MN RRE VS	Mistral RRE VS	Danois	115
ILI 359	RED P MN RR VS	Lama RR VS	Clovis	114
IIL 112	NYANGA MN RRE VS	FORBAN RRE VS	MAS DU CLO RRE M	114
ZIL 660	NAVARRE MN RJ	Gateau RR VS	Expert RR VS	112
ILI 358	MACK RJ	Edelweiss RRE VS	Utrillo RRE VS	109
ZIL 149	FENOMEN MN	Diamant RRE VS	Malibu	107
IIL 113	RECOR PP MN RR VS	Lundi PP MN RR VS	JEZZ P MN RRE VS	106
ILI 755	NUCLEON MN RR VS	Haomere RR VS	Ecoissais	106
ZIL 976	LOUSTIC MN RR VS	Heron RR VS	Bisou RJ	105

Kompletní plemenné hodnoty všech FR býků jsou k dispozici na poslední straně katalogu.

Jihočeský chovatel a.s. - bezrozí býci

St. registr	Jméno býka	Otec	Otec matky	TELENÍ
ILI 141	GALÁN Z MELČE PP	CZ	DLG LUNDI PP	+++
IIL 593	JACKO Z VOLICE PP	SK	FIX ZE ZÁBLATÍ PP	+++
IIL 113	RECOR PP MN RR VS	FR	LUNDI PP RRE VS	+++
ZIL 867	FIX ZE ZÁBLATÍ PP	CZ	C.N.REX PP	++
ILI 449	BLUECEDAR PREMIER PP	UK	GREENSONS HOWLETT P	+
ZLM 410	FRISSON Pp	FR	TIGRIS PP	+
ILI 793	HURON Z TODNÉ PP	CZ	NEPAL P	+
ZIL 719	EMBR Z TODNÉ ET V	CZ	GSTAAD	+
ZIL 350	DARDA ZE ZÁBLATÍ V	CZ	BERT Z TODNÉ	=
ILI 002	FION Z TODNÉ PP	CZ	CICERO Z TODNÉ P	=
IIL 808	JILL Z TODNÉ PP	CZ	GOLEM Z TODNÉ PP	=
ILI 359	RED MN P	FR	LAMA	-
IIL 226	O MALLET PP	FR	PEGASUS P	-

Vážení chovatelé,

v naší nabídce Vám přinášíme špičkovou FR genetiku od firmy Interlim jejíž výběr je garantován „Gillesem“. 😊 Jde jak o býky, kteří jsou novinkami, tak o zvířata, která se již osvědčila v předchozích letech. Vždy jde o pečlivě vybraná zvířata s důrazem na původ, exteriér i produkční vlastnosti. Spojujícím kritériem jsou široké pánve, důraz na maternální kvality. Končetiny jsou samozřejmostí.

Zajímavou skupinou jsou TOP býci z českých chovů, všichni bezrozí, vybraní do inseminace s důrazem na exteriér, kvalitu původu a výsledky rodičů v českých chovech.

Část z Vás jistě zaujme nabídka „anglicko-irské“ genetiky. Zvířata navazující na legendární kvalitu **GOLDIES JACKPOTA**. Jde o zvířata výrazného osvalení a růstové schopnosti, kde ale nezapomínáme na mateřské vlastnosti. Například **SHANNON STAN** je dle irských indexů plnohodnotným pokračovatelem Jackpota.

St. registr	Jméno býka	Otec	Otec matky	ISEVR
IIL 111	PAYSAN MN RRE VS	Newmann RR VS	DELGADO MN RRE VS	124
ILI 359	RED P MN RR VS	Lama RR VS	Clovis	119
ZIL 660	NAVARRE MN RJ	Gateau RR VS	Expert RR VS	116
IIL 683	PONANT MN RRE VS	Mistral RRE VS	Danois	114
ILI 358	MAESTRO MN RRE VS	Ibanez RJ	Velours TA PS	114
ZIL 975	LEOPARD MN RRE VS	Henri Ben	Neptune RRE VS	113
IIL 112	NYANGA MN RRE VS	FORBAN RRE VS	MAS DU CLO RRE M	112
ILI 358	MACK RJ	Edelweiss RRE VS	Utrillo RRE VS	111
IIL 113	RECOR PP MN RR VS	Lundi PP MN RR VS	JEZZ P MN RRE VS	108
ZIL 149	FENOMEN MN	Diamant RRE VS	Malibu	108
ZLM 410	FRISSON P	TIGRIS PP	VIGNY B	106
ZIL 976	LOUSTIC MN RR VS	Heron RR VS	Bisou RJ	106

St. registr	Jméno býka	Otec	Otec matky	IVMAT
IIL 683	PONANT MN RRE VS	Mistral RRE VS	Danois	130
IIL 111	PAYSAN MN RRE VS	Newmann RR VS	DELGADO MN RRE VS	127
ILI 358	MAESTRO MN RRE VS	Ibanez RJ	Velours TA PS	123
IIL 112	NYANGA MN RRE VS	FORBAN RRE VS	MAS DU CLO RRE M	123
ILI 359	RED P MN RR VS	Lama RR VS	Clovis	119
ZIL 149	FENOMEN MN	Diamant RRE VS	Malibu	115
ZIL 975	LEOPARD MN RRE VS	Henri Ben	Neptune RRE VS	108
ILI 358	MACK RJ	Edelweiss RRE VS	Utrillo RRE VS	107
ZIL 412	LIBAN RR VS	Felin	Bavardage RRE MN	107
IIL 113	RECOR PP MN RR VS	Lundi PP MN RR VS	JEZZ P MN RRE VS	105

St. registr	Jméno býka	Otec	Otec matky	RÁMEC
ZIL 412	LIBAN RR VS	Felin	Bavardage RRE MN	125
ILI 359	RED P MN RR VS	Lama RR VS	Clovis	115
ZIL 976	LOUSTIC MN RR VS	Heron RR VS	Bisou RJ	114
ZIL 660	NAVARRE MN RJ	Gateau RR VS	Expert RR VS	111
IIL 227	PRINCE MN RR VS	Joyau RR VS	Tastevin RRE QM	111
ZIL 405	BANANIER	TURBOT	LUX	111
IIL 111	PAYSAN MN RRE VS	Newmann RR VS	DELGADO MN RRE VS	109
ILI 358	MAESTRO MN RRE VS	Ibanez RJ	Velours TA PS	108
ZIL 149	FENOMEN MN	Diamant RRE VS	Malibu	106

Jihočeský chovatel a.s. - býci UK a Irsko

St. registr	Jméno býka	Otec	Telení	Index dcer
ILI 449	BLUECEDAR PREMIER PP	GREENSONS HOWLETT P	+	97
ZLI 837	GRAHAMS UNBEATABLE	GRAHAMS PONCHO	+	105
IIL 225	SHANNON STAN	TOMSCHOICE LEXICON	+	++
ZLM 255	AMPERTAIN GIGOLO	AMPERTAIN COMMANDER	-	111
ZLM 438	DINMORE GOLDCREST	R HAWK x W VANTASTIC	-	105

snadné telení
osvalení - mléko
homo bezrohý



Homozygotně bezrohý býk, v typu mix viande, používaný zejména na jalovicích. Výborně kombinuje vlastnosti obou linií (LUNDI PP a JEZZ P MN). Jeho produkce je harmonická, s výbornou horní linií a velmi jemnou kostrou. Telte jalovice bezpečně !!!

Potomstvo je středního rámce, s jemnou kostrou, výrazně osvalené. Korektní končetiny. Býčci nadprůměrně rostou a jejich jatečná hodnota je vysoká.



INFORMATIONS TECHNIQUES

IBOVAL indexy

telení	110
růst	97
osvalení	106
mléko	100
telení dcer	114
kostra (jemnost)	103
ISEVR	108
IVMAT	105

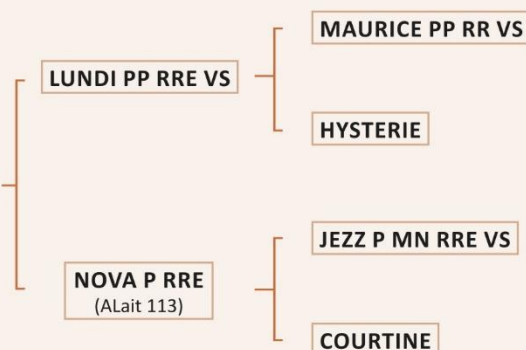
GENOMICKÉ indexy



telení	10+
osvalení	8
mléko	7
kostra (jemnost)	7

RECOR PP MN RR VS

PŮVOD



PONANT MN RRE VS

FR 12 19 06 43 20

Né le 16/05/2019 au Gaec des Primevères (12)

Propriétaire : Gaec de la Hamonais (44)

PRODANO
2500 id +

snadné telení
osvalení - mléko
harmonie - jemnost



Ponant je býk používaný téměř výhradně na jalovice. Na jaře 2024 získal TOP nejvyšší kvalifikaci RRE. Opravdu dobrý býk v typu mix bez slabých míst. Na farmách u starších zvířat potvrdil svoje kvality. Jeho maternální index se zvýšil na hodnotu 140 !!!

Potomstvo je v exteriuru vzácně vyrovnané. Dominuje široká pánev a super kvalitní zadní končetiny. Při středním rámci čekejte velmi dobré osvalení. Dcery přinesou mléko do Vašeho stáda.



INFORMATIONS TECHNIQUES

IBOVAL indexy

telení	103
růst	102
osvalení	115
rámec	101
mléko	124
telení dcer	103
kostra (jemnost)	99
ISEVR	114
IVMAT	130

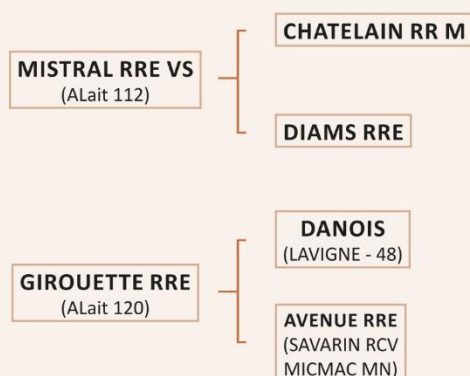
GENOMICKÉ indexy



telení	7
růst	7
osvalení	9
mléko	10++
kostra (jemnost)	7

PONANT MN RRE VS

PŮVOD



PAYSAN MN RRE VS

FR 24 24 68 96 63

Né le 19/08/2019 au Gaec Lasternas (24)

Propriétaire : Gaec du Rougier (24)

**NOVINKA
2026**

harmonie - kapacity
dominantní původ
charakter
perfektní hřbetní partie

materské
vlastnosti
QM+

mléko
++

jatečné
vlastnosti
+

show



Paysan je perfektní kombinací rámce, kapacity a osvalení s excelentními šířkami pánve. Ve FR je možno obdivovat potomstvo na mnoha výstavách. Vždy elegantní a kapacitní zvířata s perfektními šířkami a krásnou mohutností. Jalovice jsou ideální pro zlepšení stáda.

Potomstvo je většího středního rámce s dominantními šířkami. Vysoce nadprůměrné je osvalení. Korektní končetiny a TOP horní linie. Potomstvo je vyjimečně komplexní.



INFORMATIONS TECHNIQUES

IBOVAL indexy

telení	92
růst	118
osvalení	123
rámec	109
mléko	105
telení dcer	99
kostra (jemnost)	102
ISEVR	124
IVMAT	127

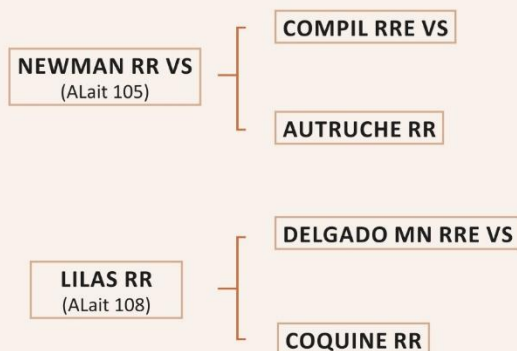
GENOMICKÉ indexy



růst	10+
osvalení	10
rámec	8
mléko	6
telení dcer	9

PAYSAN MN RRE VS

PŮVOD



NYANGA MN RRE VS

FR 19 40 12 27 62

Né le 19/04/2017 à la Scea Chateil (19)

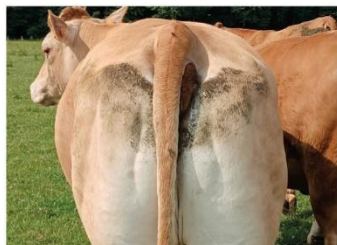
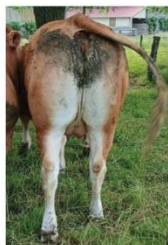
Propriétaire : Scea de Selins (58)

**NOVINKA
2026**

**sperma
limitováno**

**mateřské vlastnosti
osvalení - harmonie
původ**

mateřské
vlastnosti
QM+



Býk většího středního rámce, velmi dlouhý s dokonalou hřbetní linií a nadprůměrnou kapacitou. Býk z TOP krevní linie chovu Chateil (19) odkud pochází slavný TRINITÉ RRE! Fenomenální produkce samčího i samičího pohlaví.

Potomstvo je nadprůměrně osvalené nezávisle na pohlaví a věku. Exceluje širokými pánevmi Samozřejmostí jsou korektní končetiny. Funkční, osvalená zvířata a dcery s vysokou mléčností - to je Nyanga.



INFORMATIONS TECHNIQUES

IBOVAL indexy

telení	95
růst	108
osvalení	114
rámec	105
mléko	114
telení dcer	99
kostra (jemnost)	98
ISEVR	112
IVMAT	123

GENOMICKÉ indexy



růst	9
osvalení	9
mléko	10
kostra (jemnost)	6

NYANGA MN RRE VS

PŮVOD



RED P MN RRE VS

FR 53 19 58 03 10

Né le 23/02/2020 au Gaec du Tertre (53)
Propriétaires : Gaec Senejoux-Magnaval (19),
François Breugnot (58), Gaec Bernard (42) et Earl des 2 Censes (57)

snadné telení
osvalení - mléko
harmonie - jemnost



materšské vlastnosti
QM+

bezrohost



mléko
++



jatečné vlastnosti
+



LANAUD
STATION



LES PRODUITS



RED se neustále lepší ve svých plemenných hodnotách a proto jej znova vracíme do nabídky. Při normálním telení na kravách má extrémní růst, vynikající osvalení a super rámec. Maternální efekty jsou nadprůměrné, telení dcer i jejich mléčnost je velmi dobrá. Jde o TOP bezrohého býka.

Potomstvo je ve všech ukazatelích exteriéru nadprůměrné. Čekajte rámcová, osvalená telata s vysokým růstem. Extrémně kvalitní končetiny, široké pánve. Ideální býk pro tvorbu mateřské, bezrohé populace.



INFORMATIONS TECHNIQUES

IBOVAL indexy

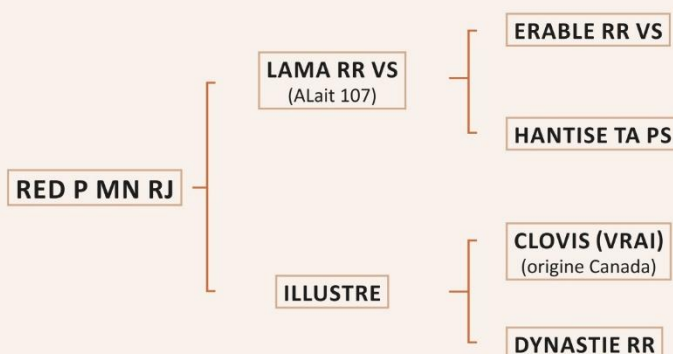
telení	95
růst	115
osvalení	114
rámec	115
mléko	103
telení dcer	105
ISEVR	119
IVMAT	119

GENOMICKÉ indexy



růst	10+
osvalení	9
rámec	9
telení dcer	9

PŮVOD





INTERLIM
GENETIQUE SERVICE
LANAUD - FRANCE

LES CONFIRMÉS

MAESTRO MN RRE VS

FR 35 42 84 74 77

Né le 11/10/2016 chez Gilbert Léonard (35)

Propriétaires : Earl Lemesle, Earl Blaiteau

et Gaec de la Martinière (49)

+ de 2 500 doses déjà vendues !

Créalim
Vers le meilleur de la race

**jemnost široká pánev
osvalení
přímé i maternální indexy**

materské
vlastnosti
QM+



mléko
++



jatečné
vlastnosti
+



LES PRODUITS



MAESTRO prošel testací v Lanaud s nadprůměrným výsledkem pro osvalení. Chovatele, kteří již ve FR vykoupiли všechny dostupné dávky, přesvědčilo zejména potomstvo. Díky němu má MAESTRO nejvyšší stupeň kvalifikace. Zcela komplexní býk z hlediska exteriéru i chovatelských indexů.

Přinese Vám mléko i maso v jednom.

Potomstvo je většího středního rámce s dominantními šířkami zejména u pánve. Nadprůměrně osvalené. Telata jsou již od odstavu velmi konzistentní a s věkem se příliš nemění. Dcery jsou v TOPu pro mléčnost.



INFORMATIONS TECHNIQUES

IBOVAL indexy

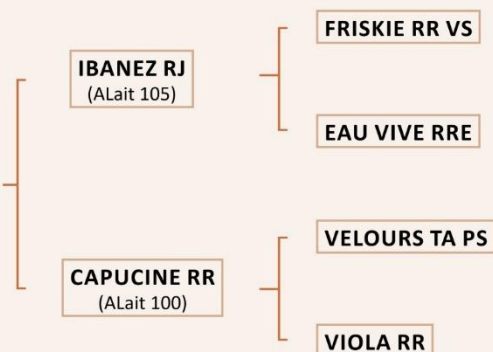
telení	92
růst	109
osvalení	118
rámec	108
mléko	111
telení dcer	95
kostra (jemnost)	104
ISEVR	114
IVMAT	123

GENOMICKÉ indexy

růst	10
osvalení	9
rámec	8
kostra (jemnost)	7

MAESTRO MN RRE VS

PŮVOD





LEOPARD MN RRE VS

FR 36 15 36 68 96

Né le 30/08/2015 au Gaec Benoit (36)

Propriétaire : Gaec de Nodigeon (86)

RŮST ++
OSVALENÍ +++
PÁNEV +++

INDEX IBOVAL LI.PF.25.O1.

růst	osvalení	rámec	kostra (jemnost)	ISEVR	IMMAT
110	117	105	103	113	108



MACK RJ

FR 19 39 05 01 13

Né le 07/04/2016 au Gaec Elevage Mazaud (19)

Propriétaire : Algartalhos Supermercados Lda
(Portugal)

TELENÍ ++
OSVALENÍ +++
KOSTRA +++

INDEX IBOVAL LI.PF.25.O1.

telení	růst	osvalení	rámec	mléko	ISEVR	IMMAT
103	104	109	101	100	111	107



NAVARRE MN RJ

FR 87 24 17 12 45

Né le 10/11/2017 à l'Earl Brulé (87)

Propriétaire : GIE Cantalim (15)

DÉLKA +++
PÁNEV +++
RŮST +++
OSVALENÍ ++

INDEX IBOVAL LI.PF.25.O1.

růst	osvalení	rámec	telení dcer	ISEVR	IMMAT
116	112	111	104	116	104



PRINCE MN RR VS

FR 19 42 04 44 65

Né le 14/02/2019 au Gaec Monerie A & F (19)

Propriétaire : Limusin Los Charros (Espagne)

DÉLKA +++
PÁNEV +++
NA JALOVICE +
VÝSTAVY ++

INDEX IBOVAL LI.PF.25.O1.

růst	osvalení	rámec	telení dcer	ISEVR
100	101	111	107	100

INGENOMIX
Lanaud - France

Zajištění komplexních genomických testů - býci - jalovice.

Kompletní nabídka ID Limousine na rok 2026 (platná od 1.1. 2026)

registrar	jméno býka	země původu	jméno otce	Doporučená cena	Doporučené použití				Indexy přímé a maternální *						Index pro exteriér *				
					jalovice	kritérií	převod	čistokrevná	přímé efekty			maternální efekty			rámec	kapacita	osvalení	index exteriéru	
									telení	růst	index odst. telat	telení dcer	mličnost	růst do odstavu					index dcer
ILJ 141	GALÁN Z MELČE PP	CZ	DLG LUNDI PP	360	+++	x	x	x	114	107	107	97	86	98	102	108	107	107	107
ILJ 593	JACKO Z VOLICE PP	SK	FIX ZE ZÁBLATÍ PP	350/650*	+++	x	x	x	100	106	106	99	96	101	103	100	106	109	106
ILJ 113	RECOR PP MN RR VS	FR	LUNDI PP RRE VS	1150	+++	x	x	x	+++	++	++	++	=	+	=	=	na	++	+
ZIL 867	FIX ZE ZÁBLATÍ PP	CZ	C.N.REX PP	390	++	x	x	x	103	106	106	97	101	104	104	100	105	110	106
ZIL 413	MACKELMAR	FR	EDELWEIS MN	990	+	x	x	x	87	101	105	89	102	102	105	109	108	110	109
ILJ 449	BLUECEDAR PREMIER PP	UK	GREENSONS HOWLETT P	650	+	x	x	x	103	96	96	99	101	99	97	82	99	103	97
ZLI 837	GRAHAMS UNBEATABLE	UK	GRAHAMS PONCHO	750	+	x	x	x	96	109	109	89	93	101	105	107	109	109	109
ZLM 410	FRISSON Pp	FR	TIGRIS PP	790	+	x	x	x	91	116	113	95	90	102	107	119	110	105	110
ILJ 793	HURON Z TODNÉ PP	CZ	NEPAL P	400/690*	+	x	x	x	101	106	110	98	98	102	108	114	115	114	115
ZIL 719	EMBR Z TODNÉ ET V	CZ	GSTAAD	360	+	x	x	x	99	129	125	102	88	109	115	120	122	120	121
ILJ 755	NUCLEON MN RR VS	FR	HAOMERE RR VS	930	+	x	x	x	96	90	91	101	98	95	94	103	90	89	92
ILJ 683	PONANT MN	FR	MISTRAL	990	+	x	x	x	+	+	++	+	+++	+++	=	=	na	++	++
ZIL 149	FENOMEN	FR	DIAMANT	1430	+	x	x	x	95	110	110	83	111	111	111	111	111	111	111
ILJ 225	SHANNON STAN	IR	TOMSCHOICE LEXICON	690	+	x	x	x	+	+++	+++	++	+++	+++	++	++	na	+++	+++
ZIL 350	DARDA ZE ZÁBLATÍ V	CZ	BERT Z TODNÉ	390	=	x	x	x	104	104	107	100	102	103	106	111	109	109	109
ILJ 002	FION Z TODNÉ PP	CZ	CICERO Z TODNÉ P	360	=	x	x	x	96	109	109	103	103	107	108	106	110	112	110
ILJ 808	JILL Z TODNÉ PP	CZ	GOLEM Z TODNÉ PP	390	=	x	x	x	100	127	122	97	99	113	115	115	119	117	117
ILJ 358	MAESTRO MN	FR	IBANEZ	950	-	x	x	x	92	106	104	104	96	101	101	97	102	103	102
ILJ 359	RED MN P	FR	LAMA	890	-	x	x	x	=	++	++	+	+	++	+++	++	na	++	++
ZLM 255	AMPERTAINÉ GIGOLO	UK	AMPERTAINÉ COMMANDER	960	-	x	x	x	94	104	109	88	111	108	111	117	113	112	113
ZIL 658	GALION	FR	BORIS	980	-	x	x	x	99	110	109	102	94	102	105	115	107	105	108
ZLM 438	DINMORE GOLDCREST	UK	R HAWK x W VANTASTIC	690	-	x	x	x	96	109	109	102	92	101	105	110	109	107	108
ILJ 226	O MALLET PP	FR	PEGASUS P	790	-	x	x	x	=	=	=	+	+++	++	++	++	na	+++	+++
ILJ 111	PAYSAN MN RRE VS	FR	NEWMAN RR VS	1090	-	x	x	x	=	++	+++	=	++	+++	+++	++	na	+++	+++
ILJ 112	NYANGA MN RRE VS	FR	FORBAN RRE VS	1090	-	x	x	x	=	+	++	=	++	+++	++	+	na	++	++
ILJ 227	PRINCE MN	FR	JOYAU	950	-	x	x	x	=	=	+	++	=	=	+	++	na	+	+
ZIL 975	LEOPARD MN RRE VS	FR	HENRI BEN	1150	-	x	x	x	109	104	108	105	94	98	105	113	111	111	111
ZIL 660	NAVARRE MN RJ	FR	GATEAU RR VS	920	-	x	x	x	99	108	110	99	94	100	106	111	114	113	113
ZIL 976	LOUSTIC MN RR VS	FR	HERON	1180	-	x	x	x	-	++	+++	=	-	=	=	+++	na	+	++
ZIL 405	BANAMIER	FR	TURBOT	760	-	x	x	x	93	101	102	107	90	96	100	107	103	103	104
ZIL 412	LIBAN	FR	FELIN	990	--	x	x	x	101	116	114	99	97	107	111	126	112	107	112

* v nabídce také sexované dávky

Jihočeský chovatel a.s. - býci INTERLIM FRANCIE (LI,PF,25,1)

St. registr	Jméno býka	Otec	Otec matky	telení	růst	osvazení	rámec	mléko	telení dcer	kostra (jemnost)	ISEVR	IVMAT
IIL 113	RECOR PP MN RR VS	Lundi PP MN RR VS	JEZ P MN RRE VS	110	97	106	94	100	114	103	108	105
ILI 755	NUCLEON MN RR VS	Haomere RR VS	Ecoassals	104	96	106	103	103	99	96	104	104
IIL 683	PONANT MN RRE VS	Mistral RRE VS	Danois	103	102	115	101	124	103	99	114	130
ILI 358	MACK RJ	Edelweiss RRE VS	Utrillo RRE VS	103	104	109	101	100	88	99	111	107
ZLM 410	FRISSON P	TIGRIS PP	VIGNY B	100	112	96	103	89	100	89	106	97
IIL 227	PRINCE MN RR VS	Joyau RR VS	Tastevin RRE QM	97	100	101	111	97	107	92	100	98
IIL 112	NYANGA MN RRE VS	FORBAN RRE VS	MAS DU CLO RRE M	95	108	114	105	114	99	98	112	123
ILI 359	RED P MN RR VS	Lama RR VS	Clovis	95	115	114	115	103	105	83	119	119
ZIL 149	FENOMEN MN	Diamant RRE VS	Malibu	95	108	107	106	109	96	91	108	115
ZIL 660	NAVARRE MN RJ	Gateau RR VS	Expert RR VS	93	116	112	111	85	104	92	116	104
IIL 111	PAYSAN MN RRE VS	Newmann RR VS	DELGADO MN RRE VS	92	118	123	109	105	99	102	124	127
ILI 358	MAESTRO MN RRE VS	Ibanez RJ	Velours TA PS	92	109	118	108	111	95	104	114	123
ZIL 405	BANANIER	TURBOT	LUX	91	100	88	111	100	109	95	88	93
ZIL 975	LEOPARD MN RRE VS	Henri Ben	Neptune RRE VS	90	110	117	105	94	103	103	113	108
ZIL 976	LOUSTIC MN RR VS	Heron RR VS	Bisou RJ	90	110	105	114	82	99	98	106	92
ZIL 412	LIBAN RR VS	Felin	Bavardage RRE MN	88	109	94	125	105	111	76	100	107

bezroží býci novinky 2026